



Diese Klassiker bieten dir auf dem Weg zum Club oder Stadion einen so hohen Tragekomfort, dass du sie immer und immer wieder tragen möchtest.

LIFESTYLE



FOOTBALL FAMILY



Der Fußball besteht auch aus den Momenten, die sich außerhalb des Platzes abspielen. Es ist das Lachen in den Umkleidekabinen, die Kameradschaft, die sich beim Treffen nach dem Spiel entwickelt, und die geteilte Freude auf das Spiel, wenn sich alle in den Farben ihres Teams versammeln.

Ob du zusammen mit deinem Team auf dem Weg zum Spielfeld bist oder ihr euch gegenseitig Geschichten über vergangene Erfolge und von euren Träumen für die Zukunft erzählt – Lifestyle ist eng mit Freundschaft und Leidenschaft verwoben. Jede Trainingseinheit bietet die Gelegenheit, sich gegenseitig kennenzulernen und zu unterstützen. So entstehen Bindungen auch über das Spiel hinaus.

Von Warm-ups bis zu Diskussionen nach dem Spiel – jeder Moment schafft dauerhafte Verbindungen, die weit über das Spielergebnis hinausgehen. Am Ende sind es die Gemeinschaft, die gemeinsamen Erlebnisse und der Einsatz für den Fußball, die diesen Lifestyle wirklich definieren. Deine Teamkolleg:innen sind mehr als nur ein Team – sie sind deine Familie.



CW6156



Park 20 Winterjacke

Lifecycle

July 2022 - December 2025

Größen

S - 3XL

RRP €129.99



CW6156-010



CW6156-451

Merkmale

- Das wasserabweisende Finish sorgt für Trockenheit bei Regen.
- Synthetikfüllung für Wärme bei geringem Gewicht.
- Das verlängerte Design mit durchgehendem Reißverschluss bietet Schutz vor Wind und Wetter.
- Weite Passform für ein lässiges Tragegefühl
- Taschen mit Druckknöpfen
- 100 % Polyester





DC8036



Damen Park 20 Winterjacke

Lifecycle

January 2021 - December 2025

Größen

XS - XL

RRP €129.99



DC8036-010



DC8036-451

Merkmale

- Wasserabweisendes Außenmaterial hält bei leichtem Regen trocken.
- Die synthetische Isolierung gibt dir Wärme, ohne dich unnötig zu belasten.
- Das French-Terry-Futter an Kapuze, Taschen und Kragen sorgt für weichen, warmen Tragekomfort.
- Die lockere Passform und der längere Schnitt bieten Schutz vor Wind und Wetter.
- Weite Passform für ein lässiges Tragegefühl
- Durchgehender Reißverschluss
- Taschen mit Druckknopfverschluss
- 100 % Polyester





CW6158



Park 20 Winterjacke (Jugend)

Lifecycle

January 2021 - December 2025

Größen

XS - XL

RRP €119.99



CW6158-010



CW6158-451

Merkmale

- Das wasserabweisende Finish sorgt für Trockenheit bei Regen.
- Synthetikfüllung für Wärme bei geringem Gewicht.
- Das verlängerte Design mit durchgehendem Reißverschluss bietet Schutz vor Wind und Wetter.
- Weite Passform für ein lässiges Tragegefühl
- Taschen mit Druckknöpfen
- 100 % Polyester





CW6157



Therma-Fit Park 20 Herbstjacke

Lifecycle

January 2021 - December 2025

Größen

S - 3XL

RRP €109.99



CW6157-010



CW6157-451

Merkmale

- Wasserabweisendes Material hält dich bei wechselhaftem Wetter angenehm trocken.
- Der verlängerte Reißverschluss reicht bis zum Kinn und bietet besonders guten Schutz.
- Elastisches Material an Bündchen und Saum sorgt für eine rutschfreie, bewegungsfreundliche Passform.
- Taschen mit Druckknöpfen bieten Stauraum für deine Essentials.
- Standardpassform für ein relaxtes, unkompliziertes Tragegefühl
- Durchgehender Reißverschluss
- 100 % Polyester





CW6159



Therma-Fit Park 20 Herbstjacke (Jugend)

Lifecycle

January 2021 - December 2025

Größen

XS - XL

RRP €99.99



CW6159-010



CW6159-451

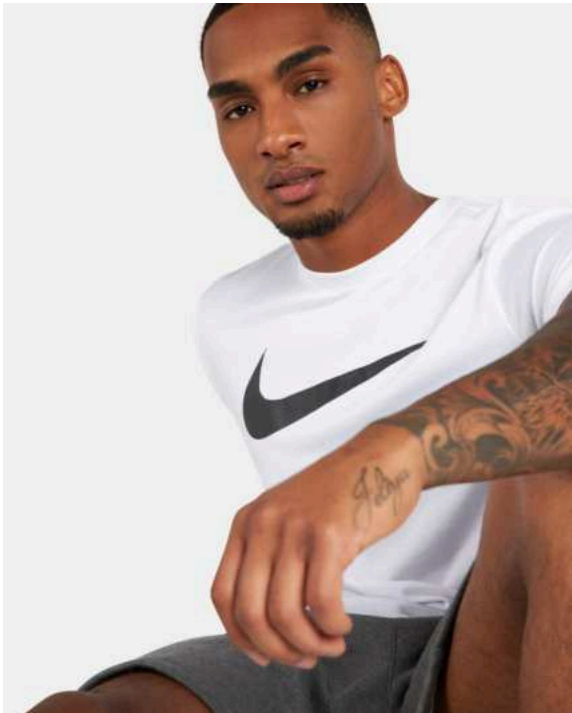
Merkmale

- Wasserabweisendes Material hält dich bei wechselhaftem Wetter angenehm trocken.
- Der verlängerte Reißverschluss reicht bis zum Kinn und bietet besonders guten Schutz.
- Elastisches Material an Bündchen und Saum sorgt für eine rutschfreie, bewegungsfreundliche Passform.
- Taschen mit Druckknöpfen bieten Stauraum für deine Essentials.
- Weite Passform für ein lässiges Tragegefühl
- Durchgehender Reißverschluss
- 100 % Polyester





CW6936



Dri-Fit Park 20 T-Shirt

Lifecycle

January 2021 - December 2025

Größen

S - 3XL

RRP €34.99



CW6936-010



CW6936-100



CW6936-451



CW6936-657



CW6936-463

Merkmale

- Das Nike Dri-FIT Park T-Shirt besteht aus weichem, schweißableitendem Material und hält dich im Training oder Wettkampf angenehm trocken.
- Die Nike Dri-FIT-Technologie hält dich angenehm trocken.
- Das leichte Material fühlt sich weich und etwas elastisch an.
- Standardpassform für ein relaxtes, unkompliziertes Tragegefühl
- 75 % Polyester/13 % Baumwolle/12 % Viskose





CW6967



Dri-Fit Park 20 T-Shirt (Damen)

Lifecycle

January 2021 - December 2025

Größen

XS - XL

RRP €34.99



CW6967-010



CW6967-100



CW6967-451



CW6967-657

Merkmale

- Die Dri-FIT-Technologie hält dich trocken und sorgt für Tragekomfort.
- Das leichte Material fühlt sich weich und etwas elastisch an.
- Standardpassform für ein relaxtes, unkompliziertes Tragegefühl
- 75 % Polyester/13 % Baumwolle/12 % Viskose





CW6941



Dri-Fit Park 20 T-Shirt (Jugendliche)

Lifecycle

January 2021 - December 2025

Größen

XS - XL

RRP €27.99



CW6941-010



CW6941-100



CW6941-451



CW6941-657



CW6941-463

Merkmale

- Das Nike Dri-FIT Park T-Shirt besteht aus weichem, schweißableitendem Material und hält dich im Training oder Wettkampf angenehm trocken.
- Die Nike Dri-FIT-Technologie hält dich angenehm trocken.
- Das leichte Material fühlt sich weich und etwas elastisch an.
- Standardpassform für ein relaxtes, unkompliziertes Tragegefühl
- Gerippter Kragen
- 57 % Baumwolle/43 % Polyester





CW6952



Dri-Fit Park 20 T-Shirt

Lifecycle

January 2021 - December 2025

Größen

S - 3XL

RRP €27.99



CW6952-010



CW6952-071



CW6952-100

Merkmale

- Das Nike Dri-FIT Park T-Shirt besteht aus weichem, schweißableitendem Material und hält dich im Training oder Wettkampf angenehm trocken.
- Die Nike Dri-FIT-Technologie hält dich angenehm trocken.
- Das leichte Material fühlt sich weich und etwas elastisch an.
- Standardpassform für ein relaxtes, unkompliziertes Tragegefühl
- Gerippter Kragen
- 57 % Baumwolle/43 % Polyester





CZ0881



Park 20 T-Shirt

Lifecycle

January 2021 - December 2025

Größen

S - 3XL

RRP €22.99



CZ0881-010



CZ0881-071



CZ0881-100



CZ0881-302



CZ0881-451



CZ0881-463



CZ0881-657



CZ0881-719

Merkmale

- Standardpassform für ein relaxtes, unkompliziertes Tragegefühl
- Gerippter Kragen
- 100 % Baumwolle





CZ0903



Park 20 T-Shirt für Damen

Lifecycle

January 2021 - December 2025

Größen

XS - XL

RRP €22.99



CZ0903-010



CZ0903-071



CZ0903-100



CZ0903-302



CZ0903-451



CZ0903-463



CZ0903-657



CZ0903-719

Merkmale

- Standardpassform für ein relaxtes, unkompliziertes Tragegefühl
- Gerippter Kragen
- 100 % Baumwolle





CZ0909



Park 20 T-Shirt (Jugend)

Lifecycle

January 2021 - December 2025

Größen

XS - XL

RRP €17.99



CZ0909-010



CZ0909-071



CZ0909-100



CZ0909-302



CZ0909-451



CZ0909-463



CZ0909-657



CZ0909-719

Merkmale

- Standardpassform für ein relaxtes, unkompliziertes Tragegefühl
- Gerippter Kragen
- 100 % Baumwolle





CW6887



Park 20 Kapuzenjacke

Lifecycle

January 2021 - December 2025

Größen

S - 3XL

RRP €64.99



CW6887-010



CW6887-063



CW6887-071



CW6887-451



CW6887-657

Merkmale

- Fleece-Material sorgt für ein weiches, warmes Tragegefühl.
- Mit dem Kordelzug kannst du die Kapuze locker tragen oder verschließen, um dich warm zu halten.
- Standardpassform für ein relaxtes, unkompliziertes Tragegefühl
- Durchgehender Reißverschluss
- Seitentaschen
- Body: 82 % Baumwolle/18 % Polyester; Kapuzenfutter: 100 % Baumwolle





CW6955



Dri-Fit Park 20 Kapuzenjacke (Damen)

Lifecycle

January 2021 - December 2025

Größen

XS - XL

RRP €64.99



CW6955-010



CW6955-063



CW6955-071



CW6955-451



CW6955-657



Merkmale

- Fleece-Material sorgt für ein weiches, warmes Tragegefühl.
- Die große Kapuze mit Kordelzug kann lose getragen oder festgezogen werden, um Schutz gegen die Kälte zu bieten.
- Standardpassform für ein relaxtes, unkompliziertes Tragegefühl
- Seitentaschen
- Body: 80 % Baumwolle/20 % Polyester; Kapuzenfutter: 100 % Baumwolle





CW6891



Park 20 Kapuzenjacke (Jugend)

Lifecycle

January 2021 - December 2025

Größen

XS - XL

RRP €54.99



CW6891-010



CW6891-063



CW6891-071



CW6891-451



CW6891-657

Merkmale

- Fleece-Material sorgt für ein weiches, warmes Tragegefühl.
- Ripp an Bündchen und Saum sorgt für eine rutschfreie Passform.
- Standardpassform für ein relaxtes, unkompliziertes Tragegefühl
- Seitentaschen
- Body: 82 % Baumwolle/18 % Polyester; Kapuzenfutter: 100 % Baumwolle





CW6894



Park 20 Hoodie

Lifecycle

January 2021 - December 2025

Größen

S - 3XL

RRP €59.99



CW6894-010



CW6894-071



CW6894-101



CW6894-302



CW6894-451



CW6894-463



CW6894-657



CW6894-719

Merkmale

- Fleece-Material sorgt für ein weiches, warmes Tragegefühl.
- Mit einem Kordelzug an der Kapuze kannst du den Schutz anpassen.
- Standardpassform für ein relaxtes, unkompliziertes Tragegefühl
- Vordertasche
- Body: 82 % Baumwolle/18 % Polyester; Kapuzenfutter: 100 % Baumwolle





CW6896



Park 20 Hoodie (Jugend)

Lifecycle

January 2021 - December 2025

Größen

XS - XL

RRP €49.99



CW6896-010



CW6896-071



CW6896-101



CW6896-302



CW6896-451



CW6896-463



CW6896-657



CW6896-719

Merkmale

- Fleece-Material sorgt für ein weiches, warmes Tragegefühl.
- Ripp an Bündchen und Saum sorgt für eine rutschfreie Passform.
- Standardpassform für ein relaxtes, unkompliziertes Tragegefühl
- Vordertasche
- Body: 82 % Baumwolle/18 % Polyester; Kapuzenfutter: 100 % Baumwolle





CW6904



Dri-Fit Park 20 Rundhalsshirt (Jugend)

Lifecycle

January 2021 - December 2025

Größen

XS - XL

RRP €44.99



CW6904-010



CW6904-071



CW6904-451

Merkmale

- Fleece-Material sorgt für ein weiches, warmes Tragegefühl.
- Rippmaterial an Bündchen und Saum ermöglicht eine rutschfreie, bewegungsfreundliche Passform.
- Standardpassform für ein relaxtes, unkompliziertes Tragegefühl
- 82 % Baumwolle/18 % Polyester





CW6907



Park 20 Hose

Lifecycle

January 2021 - December 2025

Größen

S - 2XL

RRP €49.99



CW6907-010



CW6907-063



CW6907-071



CW6907-451



Merkmale

- Standardpassform für ein relaxtes, unkompliziertes Tragegefühl
- Elastischer Bund
- Reißverschlussaschen
- Bündchen an den Knöcheln
- Body: 82 % Baumwolle/18 % Polyester; Taschenbeutel: 100 % Polyester





CW6961



Park 20 Hose für Damen

Lifecycle

January 2021 - December 2025

Größen

XS - XL

RRP €49.99



CW6961-010



CW6961-063



CW6961-071



CW6961-451

Merkmale

- Fleece-Material sorgt für ein weiches, warmes Tragegefühl.
- Kordelzug am Bund für eine verstellbare Passform.
- Reißverschlussaschen ermöglichen die sichere Aufbewahrung deiner Essentials.
- Standardpassform für ein relaxtes, unkompliziertes Tragegefühl
- Body: 80 % Baumwolle/20 % Polyester; Taschenbeutel: 100 % Baumwolle





CW6909



Park 20 Hose (Jugend)

Lifecycle

January 2021 - December 2025

Größen

XS - XL

RRP €44.99



CW6909-010



CW6909-063



CW6909-071



CW6909-451

Merkmale

- Fleece-Material sorgt für ein weiches, warmes Tragegefühl.
- Kordelzug am Bund für eine verstellbare Passform.
- Reißverschlussaschen ermöglichen die sichere Aufbewahrung deiner Essentials.
- Standardpassform für ein relaxtes, unkompliziertes Tragegefühl
- Body: 82 % Baumwolle/18 % Polyester; Taschenbeutel: 100 % Polyester





CW6910



Park 20 Shorts

Lifecycle

January 2021 - December 2025

Größen

S - 2XL

RRP €44.99



CW6910-010



CW6910-063



CW6910-071



CW6910-451

Merkmale

- Fleece-Material sorgt für ein weiches, warmes Tragegefühl.
- Kordelzug am Bund für eine verstellbare Passform.
- Reißverschlussaschen ermöglichen die sichere Aufbewahrung deiner Essentials.
- Weite Passform für ein lässiges Tragegefühl
- Body: 82 % Baumwolle/18 % Polyester; Taschenbeutel: 100 % Polyester



CW6963



Park 20 Shorts für Damen

Lifecycle

January 2021 - December 2025

Größen

XS - XL

RRP €44.99



CW6963-010



CW6963-063



CW6963-071



CW6963-451

Merkmale

- Fleece-Material sorgt für ein weiches, warmes Tragegefühl.
- Kordelzug am Bund für eine verstellbare Passform.
- Reißverschlussaschen ermöglichen die sichere Aufbewahrung deiner Essentials.
- Weite Passform für ein lässiges Tragegefühl
- Body: 82 % Baumwolle/18 % Polyester;
Taschenbeutel: 100 % Polyester





FD7734



Dri-Fit Standard Issue Pullover Kapuzenpullover für Herren

Lifecycle

July 2024 - December 2025

Größen

XS - 3XL

RRP €84.99



FD7734-463



FD7734-100



FD7734-451



FD7734-010



FD7734-012



FD7734-657

Merkmale

- Dri-FIT-Technologie sorgt für trockenen, ablenkungsfreien Tragekomfort.
- 54 % Polyester/46 % Baumwolle



FD7738



Men's Dri-Fit Standard Issue Pull Over Hoodie

Lifecycle

July 2024 - December 2025

Größen

XS - 3XL

RRP €74.99



FD7738-657



FD7738-010



FD7738-463



FD7738-012



FD7738-451

Merkmale

- Dri-FIT-Technologie sorgt für trockenen, ablenkungsfreien Tragekomfort.
- 54 % Polyester/46 % Baumwolle



FD7748



Dri-Fit Standard Issue Fleece-Shorts für Herren

Lifecycle

July 2024 - December 2025

Größen

XS - 3XL

RRP €54.99



FD7748-463



FD7748-012



FD7748-657



FD7748-010



FD7748-451

Merkmale

- Dri-FIT-Technologie sorgt für trockenen, ablenkungsfreien Tragekomfort.
- 54 % Polyester/46 % Baumwolle



FD7727



Nike Dri-FIT Anthem 24 Fußballjacke (Herren)

Lifecycle

January 2025 - September 2025

Größen

XS - 3XL

RRP €84.99



FD7727-010



FD7727-012



FD7727-457



FD7727-657

Merkmale

- Nike Dri-FIT technology moves sweat away from your skin for quicker evaporation, helping you stay dry and comfortable.
- Loose fit for an oversized, roomy feel
- Zippered pockets for secure storage.
- Machine wash
- Imported
- 100 % Polyester



FQ8292

Equipment

Katalog 2025

niketeamfootball.com

Dri-FIT Peak Beanie

Lifecycle

January 2024 - December 2025

Größen

ONE SIZE

RRP €24.99



FQ8292-451



FQ8292-010



FQ8292-060

Merkmale

- Weiches, elastisches Strickgarn sorgt für ein kuschelig warmes Tragegefühl.
- Diese Beanie mit Umschlag lässt sich vielseitig ganz nach Belieben tragen.
- 80 % Polyester/20 % Elasthan

