

TEAMSport

ENTDECKEN SIE UNSERE TEAMSport-KOLLEKTIONEN

Konzipiert, um Ihre Leistung auf und
außerhalb des Spielfeldes zu erhöhen

MEHR ALS 100
JAHRE TRADITION IM
SPORTBEREICH

2025



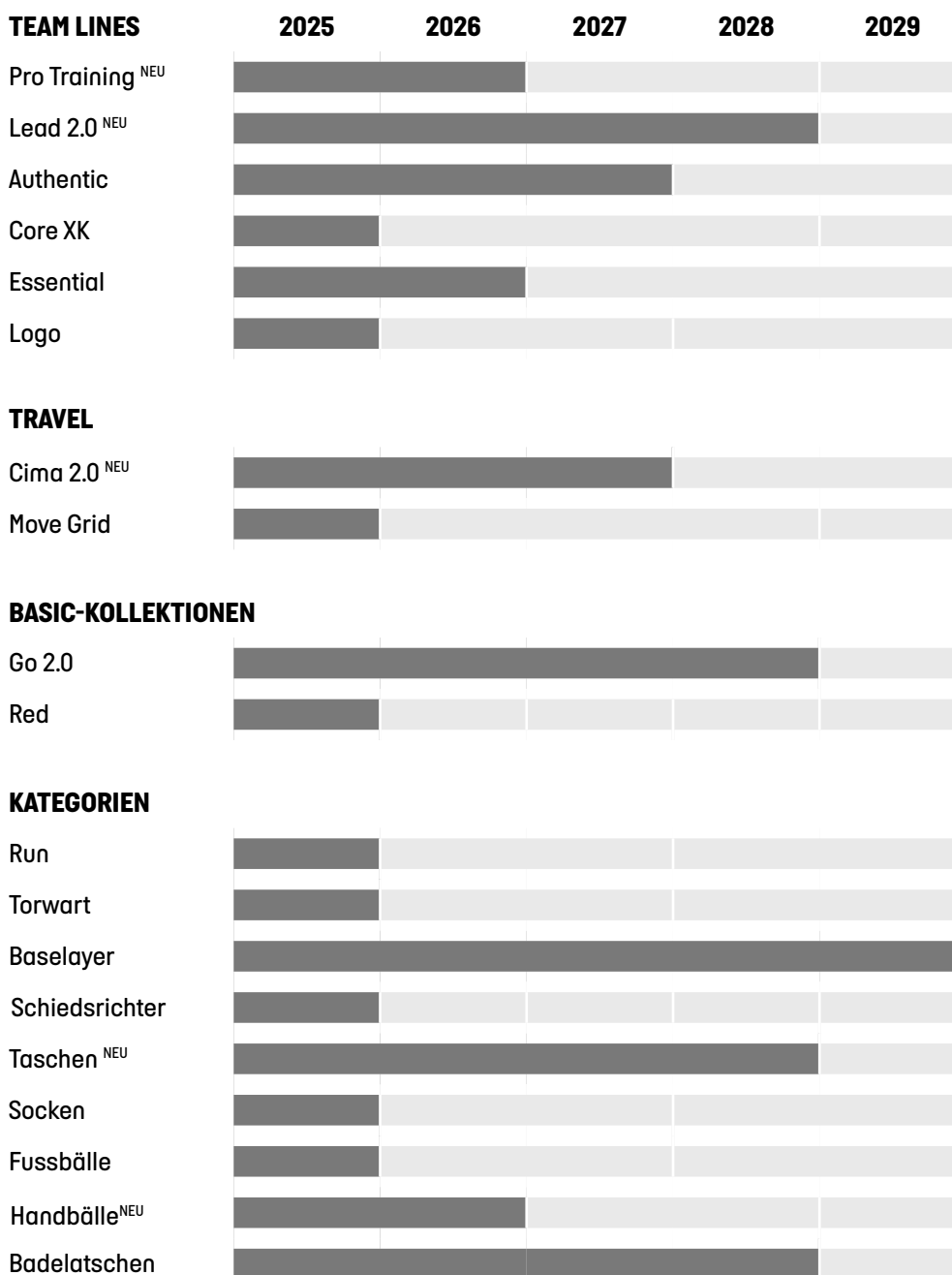




KOLLEKTIONS- LAUFZEITEN

Anstatt Designs einfach aus dem Sortiment zu nehmen, überarbeiten wir sie regelmäßig und führen sie häufig unter neuen Namen wieder ein. Dieses Konzept ermöglicht es uns, stets innovative Produkte anzubieten, die den sich ständig ändernden Anforderungen gerecht werden. Im Zeitstrahl unten sehen Sie die genauen Laufzeiten der verschiedenen hummel Produktlinien.

Accessoires, Ballzubehör und Sportsaid werden jährlich angepasst.



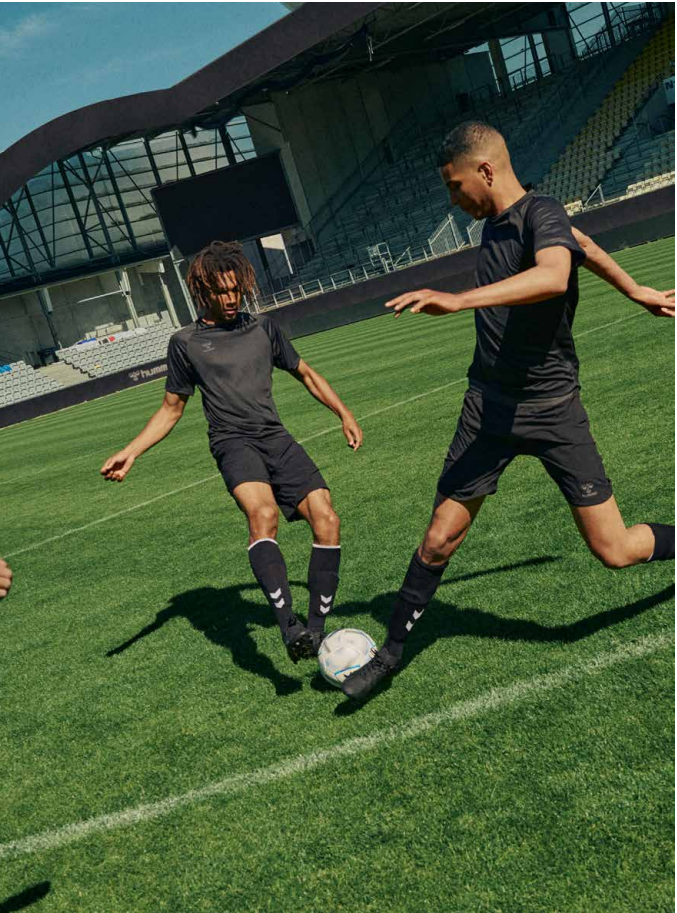


PRO TRAINING

Die ultimative Sportbekleidung für Profis
und ambitionierte Sportler

- // Geprägte Details am Arm, Nackenband und Bund
- // Sportliche Passform für optimale Bewegungsfreiheit und Haltbarkeit
- // Layering-Konzept mit extrem leichten Materialien

Kollektion läuft von 2025-2026





ÜBERSICHT PRO TRAINING



HMLPRO TRAINING JERSEY S/S
UNISEX 223806 EUR 34.95



HMLPRO TRAINING JERSEY S/L
UNISEX 228753 EUR 29.95



HMLPRO TRAINING CREW SWEAT
UNISEX 223810 EUR 49.95



HMLPRO TRAINING HALF ZIP
UNISEX 223808 EUR 54.95



HMLPRO TRAINING ZIP JACKET
UNISEX 225244 EUR 64.95



HMLPRO TRAINING LIGHTWEIGHT JACKET
UNISEX 223816 EUR 69.95



HMLPRO TRAINING SHORTS
UNISEX 223883 EUR 34.95



HMLPRO TRAINING PANTS
UNISEX 223812 EUR 54.95







HMLPRO TRAINING JERSEY S/S

- 100% recyceltes Polyester
- Mesheinsätze am Rücken und an den Ärmeln
- Geprägtes Linienmuster an den Ärmeln
- Logo- und Winkeldruck auf Wasserbasis
- Enge Passform
- BeeCool Feuchtigkeitsmanagement



UNISEX 223806 S - 3XL EUR 34.95

Black [2001], Steel gray [2350], Marine [7026]



HMLPRO TRAINING SHORTS

- 88% recyceltes Polyester, 12% Elasthan
- Leichtes, gewebtes Material
- Elastischer Hosenbund mit Tunnelzug
- Logo- und Winkeldruck auf Wasserbasis
- Normale Passform
- BeeCool Feuchtigkeitsmanagement



UNISEX 223883 S - 3XL EUR 34.95

Black [2001], Steel gray [2350], Marine [7026]



HMLPRO TRAINING JERSEY S/L

- 100% recyceltes Polyester
- Mesheinsatz am Rücken
- Geprägtes Linienmuster an den Schultern
- Logo- und Winkeldruck auf Wasserbasis
- BeeCool Feuchtigkeitsmanagement



UNISEX 228753 S - 3XL EUR 29.95

Black [2001], Steel gray [2350], Marine [7026]









HMLPRO TRAINING HALF ZIP

- 90% recyceltes Polyester, 10% Elasthan
- ½ Frontreißverschluss mit Zippergarage
- Daumenlöcher
- Geprägtes Linienmuster an den Ärmeln
- Logo- und Winkeldruck auf Wasserbasis
- Enge Passform
- BeeCool Feuchtigkeitsmanagement



UNISEX 223808 S - 3XL EUR 54.95

Black [2001], Steel gray [2350], Marine [7026]



2001



2350



7026

HMLPRO TRAINING CREW SWEAT

- 90% recyceltes Polyester, 10% Elasthan
- Daumenlöcher
- Geprägtes Linienmuster an den Ärmeln
- Logo- und Winkeldruck auf Wasserbasis
- Enge Passform
- BeeCool Feuchtigkeitsmanagement



UNISEX 223810 S - 3XL EUR 49.95

Black [2001], Steel gray [2350], Marine [7026]



2001



2350



7026

HMLPRO TRAINING PANTS

- 90% recyceltes Polyester, 10% Elasthan
- Elastischer Hosenbund mit Tunnelzug
- Mesheinsätze an den Waden
- Logo- und Winkeldruck auf Wasserbasis
- Schmal zulaufende Passform
- BeeCool Feuchtigkeitsmanagement



UNISEX 223812 S - 3XL EUR 54.95

Black [2001], Steel gray [2350], Marine [7026]



2001



2350



7026



HMLPRO TRAINING ZIP JACKET

- 90% recyceltes Polyester, 10% Elasthan
- Frontreißverschluss mit Zippergarage
- Daumenlöcher
- Reißverschlussaschen
- Geprägtes Linienmuster an den Ärmeln
- Logo- und Winkeldruck auf Wasserbasis
- Enge Passform
- BeeCool Feuchtigkeitsmanagement



UNISEX 225244 S - 3XL EUR 64.95

Black [2001], Steel gray [2350], Marine [7026]



2001



2350



7026

HMLPRO TRAINING LIGHTWEIGHT JACKET

- 100% recyceltes Polyester
- Leichtes, gewebtes Material
- Frontreißverschluss mit Zippergarage
- Reißverschlussaschen
- Elastischer Bund
- Wasserabweisend
- Effektiver Schutz vor Wind und Kälte



UNISEX 223816 S - 3XL EUR 69.95

Black [2001], Marine [7026]



2001



7026



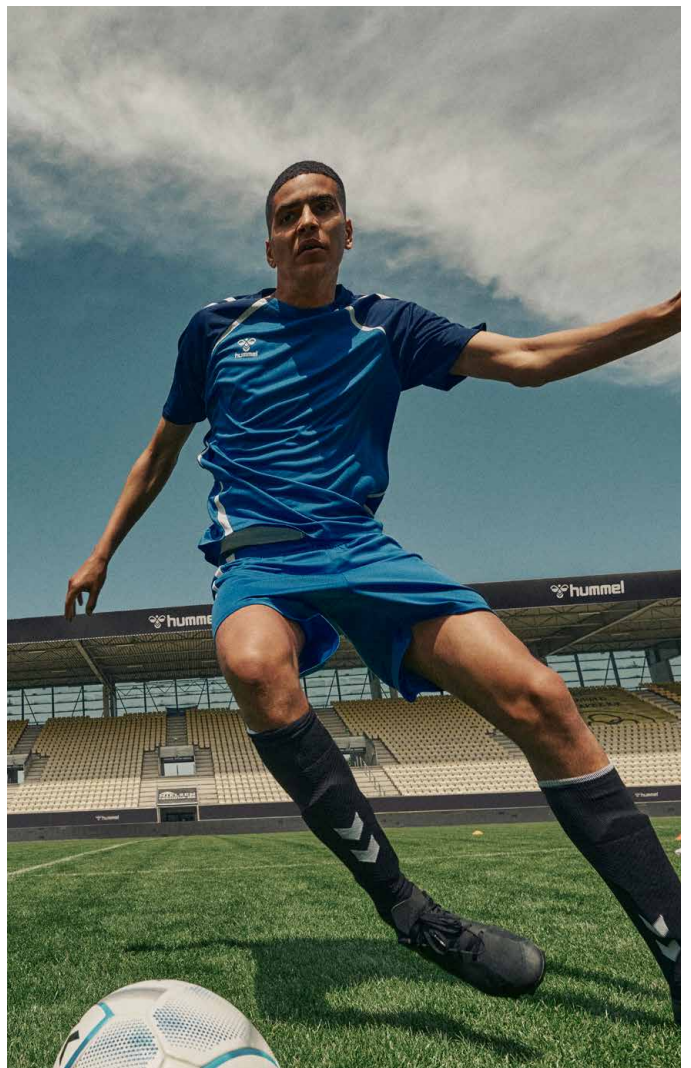


LEAD 2.0

Leistungsfähigkeit trifft auf Style.
Mit versetzten Seitennähten, Raglanärmeln
und strukturiertem Stoff erhalten Sie die
perfekte Mischung aus Innovation und
Funktionalität

- // Modernes Design mit Ton in Ton Details
- // Bee Cool Technologie für optimale Atmungsaktivität, Belüftung und Komfort
- // Breite Palette von Styles und Farben

Kollektion läuft von 2025-2028



ÜBERSICHT LEAD 2.0



HMLLEAD 2.0 JERSEY S/S

HERREN	223740	EUR 29.95
KINDER	223741	EUR 24.95
DAMEN	223742	EUR 29.95



HMLLEAD 2.0 POLO

HERREN	223756	EUR 39.95
DAMEN	223758	EUR 39.95



HMLLEAD 2.0 CREW SWEAT

UNISEX	223748	EUR 44.95
KINDER	223749	EUR 39.95



HMLLEAD 2.0 HALF ZIP

UNISEX	223746	EUR 49.95
KINDER	223747	EUR 44.95



HMLLEAD 2.0 ZIP HOODIE

HERREN	223759	EUR 64.95
KINDER	223760	EUR 59.95
DAMEN	223761	EUR 64.95



HMLLEAD 2.0 TRACK ZIP JACKET

UNISEX	223772	EUR 49.95
KINDER	223773	EUR 44.95



HMLLEAD 2.0 WOVEN JACKET

HERREN	223768	EUR 59.95
DAMEN	223769	EUR 59.95



HMLLEAD 2.0 ALL-WEATHER JACKET

UNISEX	223776	EUR 79.95
KINDER	223777	EUR 69.95



HMLLEAD 2.0 BENCH JACKET

UNISEX	223778	EUR 119.95
KINDER	223779	EUR 109.95





HMLLEAD 2.0 SHORTS

HERREN	223743	EUR 24.95
KINDER	223744	EUR 22.95
DAMEN	223745	EUR 24.95



HMLLEAD 2.0 TRAINING SHORTS

HERREN	223753	EUR 29.95
KINDER	223754	EUR 27.95
DAMEN	223755	EUR 29.95



HMLLEAD 2.0 WOVEN SHORTS

HERREN	223765	EUR 34.95
DAMEN	223767	EUR 34.95



HMLLEAD 2.0 TRAINING PANTS

HERREN	223750	EUR 44.95
KINDER	223751	EUR 39.95
DAMEN	223752	EUR 44.95



HMLLEAD 2.0 TRACK PANTS

UNISEX	223774	EUR 44.95
KINDER	223775	EUR 39.95



HMLLEAD 2.0 WOVEN PANTS

HERREN	223770	EUR 49.95
DAMEN	223771	EUR 49.95





HMLLEAD 2.0 JERSEY S/S

- 100% recyceltes Polyester
- Logo- und Winkeldruck auf Wasserbasis
- Normale Passform
- BeeCool Feuchtigkeitsmanagement



HERREN	223740	S - 3XL	EUR 29.95
KINDER	223741	116 - 164	EUR 24.95
DAMEN	223742	XS - 2XL	EUR 29.95

Black/asphalt [1006], Steel gray/asphalt [1268], True red/maroon [3713], Blazing yellow/black [5800], Jelly bean/evergreen [6327], Marine/true blue [7317], True blue/marine [8607], White/steel gray [9396]



HMLLEAD 2.0 SHORTS

- 100% recyceltes Polyester
- Elastischer Hosenbund mit Tunnelzug
- Normale Passform
- BeeCool Feuchtigkeitsmanagement



HERREN	223743	S - 3XL	EUR 24.95
KINDER	223744	116 - 164	EUR 22.95
DAMEN	223745	XS - 2XL	EUR 24.95

Asphalt [1525], Black [2001], True red [3062], Jelly bean [6235], Marine [7026], True blue [7045], White [9001]



HMLLEAD 2.0 CREW SWEAT

- 100% recyceltes Polyester
- Daumenlöcher
- Normale Passform
- BeeCool Feuchtigkeitsmanagement



UNISEX	223748	XS - 3XL	EUR 44.95
KINDER	223749	116 - 164	EUR 39.95

Black/asphalt [1006], Steel gray/asphalt [1268], True red/maroon [3713], Blazing yellow/black [5800], Jelly bean/evergreen [6327], Marine/true blue [7317], True blue/marine [8607], White/steel gray [9396]





HMLLEAD 2.0 POLO

- 100% recyceltes Polyester
- Druckknopfleiste
- Normale Passform
- BeeCool Feuchtigkeitsmanagement



HERREN	223756	S - 3XL	EUR 39.95
DAMEN	223758	XS - 2XL	EUR 39.95

Black/asphalt [1006], Steel gray/asphalt [1268], White/steel gray [9396]



1006



1268



9396

HMLLEAD 2.0 TRAINING SHORTS

- 95% recyceltes Polyester, 5% Elasthan
- Elastischer Hosenbund mit Tunnelzug
- Reißverschlussaschen
- Normale Passform
- BeeCool Feuchtigkeitsmanagement



HERREN	223753	S - 3XL	EUR 29.95
KINDER	223754	116 - 164	EUR 27.95
DAMEN	223755	XS - 2XL	EUR 29.95

Black [2001], Steel gray [2350], Marine [7026]



2001



2350



7026



HMLLEAD 2.0 HALF ZIP

- 100% recyceltes Polyester
- ½ Frontreißverschluss mit Zippergarage
- Daumenlöcher
- Normale Passform
- BeeCool Feuchtigkeitsmanagement



UNISEX	223746	XS - 3XL	EUR 49.95
KINDER	223747	116 - 164	EUR 44.95

Black/asphalt [1006], Steel gray/asphalt [1268], True red/maroon [3713], Blazing yellow/black [5800], Jelly bean/evergreen [6327], Marine/true blue [7317], True blue/marine [8607], White/steel gray [9396]



1006



1268



3713



5800



6327



7317



8607



9396

HMLLEAD 2.0 TRAINING PANTS

- 95% recyceltes Polyester, 5% Elasthan
- Elastischer Hosenbund mit Tunnelzug
- Reißverschlussstaschen
- Reißverschlüsse am Bein
- Schmal zulaufende Passform
- BeeCool Feuchtigkeitsmanagement



HERREN	223750	S - 3XL	EUR 44.95
KINDER	223751	116 - 164	EUR 39.95
DAMEN	223752	XS - 2XL	EUR 44.95

Black [2001], Steel gray [2350], Marine [7026]



2001



2350



7026





HMLLEAD 2.0 ZIP HOODIE

- 100% recyceltes Polyester
- Frontreißverschluss mit Zippergarage
- Verstellbare Kapuze (Kindergrößen ohne Kordelzug)
- Daumenlöcher
- Reißverschlussaschen
- Normale Passform
- BeeCool Feuchtigkeitsmanagement



HERREN	223759	S - 3XL	EUR 64.95
KINDER	223760	116 - 164	EUR 59.95
DAMEN	223761	XS - 2XL	EUR 64.95

Black/asphalt [1006], Steel gray/asphalt [1268], True red/maroon [3713], Blazing yellow/black [5800], Jelly bean/evergreen [6327], Marine/true blue [7317], True blue/marine [8607], White/steel gray [9396]



HMLLEAD 2.0 TRACK ZIP JACKET

- 100% recyceltes Polyester
- Frontreißverschluss mit Zippergarage
- Reißverschlussaschen
- Ribbündchen
- Normale Passform
- BeeCool Feuchtigkeitsmanagement



UNISEX	223772	XS - 3XL	EUR 49.95
KINDER	223773	116 - 164	EUR 44.95

Black/asphalt [1006], Steel gray/asphalt [1268], True red/maroon [3713], Blazing yellow/black [5800], Jelly bean/evergreen [6327], Marine/true blue [7317], True blue/marine [8607], White/steel gray [9396]



HMLLEAD 2.0 TRACK PANTS

- 100% recyceltes Polyester
- Elastischer Hosensbund mit Tunnelzug
- Reißverschlussaschen
- Reißverschlüsse am Bein
- Normale Passform
- BeeCool Feuchtigkeitsmanagement



UNISEX	223774	XS - 3XL	EUR 44.95
KINDER	223775	116 - 164	EUR 39.95

Black [2001], Steel gray [2350], Marine [7026]





HMLLEAD 2.0 WOVEN JACKET

- 90% recyceltes Polyester, 10% Elasthan
- Gewebtes Material
- Frontreißverschluss mit Zippergarage
- Reißverschlussstaschen
- Elastische Bündchen
- Normale Passform
- BeeCool Feuchtigkeitsmanagement



HERREN	223768	S - 3XL	EUR 59.95
DAMEN	223769	XS - 2XL	EUR 59.95

Black/asphalt [1006], Steel gray/asphalt [1268], White/steel gray [9396]



1006



1268



9396

HMLLEAD 2.0 WOVEN PANTS

- 90% recyceltes Polyester, 10% Elasthan
- Gewebtes Material
- Elastischer Hosenbund mit Tunnelzug
- Reißverschlussstaschen
- Reißverschlüsse am Bein
- Normale Passform
- BeeCool Feuchtigkeitsmanagement



HERREN	223770	S - 3XL	EUR 49.95
DAMEN	223771	XS - 2XL	EUR 49.95

Black [2001], Steel gray [2350]



2001



2350

HMLLEAD 2.0 WOVEN SHORTS

- 90% recyceltes Polyester, 10% Elasthan
- Gewebtes Material
- Elastischer Hosenbund mit Tunnelzug
- Reißverschlussstaschen
- Normale Passform
- BeeCool Feuchtigkeitsmanagement



HERREN	223765	S - 3XL	EUR 34.95
DAMEN	223767	XS - 2XL	EUR 34.95

Black [2001], Steel gray [2350]



2001



2350

HMLLEAD 2.0 ALL-WEATHER JACKET

- 100% recyceltes Polyester
- Gewebtes Material
- Frontreißverschluss mit Zippergarage
- Reißverschlussstaschen
- Verstaubare Kapuze mit Kordelzug
[Kindergrößen ohne Kordelzug]
- Fluorfrei
- Wasserabweisend
- Normale Passform



UNISEX	223776	XS - 3XL	EUR 79.95
KINDER	223777	116 - 164	EUR 69.95

Black [2001], Marine [7026]



2001



7026

HMLLEAD 2.0 BENCH JACKET

- 100% recyceltes Polyester
- Gewebtes Material
- Frontreißverschluss mit Zippergarage
- Reißverschlussstaschen
- Verstaubare Kapuze mit Kordelzug
[Kindergrößen ohne Kordelzug]
- Innentasche
- Fluorfrei
- Wasserabweisend
- Normale Passform



UNISEX	223778	XS - 3XL	EUR 119.95
KINDER	223779	116 - 164	EUR 109.95

Black [2001], Marine [7026]



2001



7026



The background of the advertisement features three male soccer players in motion on a green field. They are wearing green training jackets with white zippers and black accents on the sleeves. The jackets have the Borussia Dortmund club crest on the left chest and a Hummel logo on the right chest. One player's jacket also displays a 'Bundesliga' patch. They are wearing black athletic shorts or pants with the club crest and the name 'MATTHIAS' visible. The player in the foreground is smiling and looking down, while the others are also in motion, looking forward.

AUTHENTIC

Das klassische hummel Traditionsdesign,
kombiniert mit optimaler Funktionalität.

- // Fokus auf Atmungsaktivität und Bewegungsfreiheit
- // Leichte Performance-Textilien und gute Belüftung
- // Wetterschutz für Komfort

Kollektion läuft von 2024-2027

ÜBERSICHT AUTHENTIC



HMLAUTHENTIC PL JERSEY S/S

HERREN	219964	EUR 29.95
KINDER	219965	EUR 24.95
DAMEN	219966	EUR 29.95



HMLAUTHENTIC FUNCTIONAL POLO

UNISEX	219991	EUR 39.95
--------	--------	-----------



HMLAUTHENTIC CO T-SHIRT S/S

HERREN	220007	EUR 29.95
DAMEN	220009	EUR 29.95



HMLAUTHENTIC CO TRAINING SWEAT

UNISEX	220010	EUR 49.95
--------	--------	-----------



HMLAUTHENTIC PL JERSEY L/S

UNISEX	219967	EUR 32.95
--------	--------	-----------



HMLAUTHENTIC HALF ZIP SWEAT

UNISEX	219973	EUR 49.95
KINDER	219974	EUR 44.95



HMLAUTHENTIC PL ZIP HOODIE

HERREN	219979	EUR 59.95
KINDER	219980	EUR 54.95
DAMEN	219981	EUR 59.95



HMLAUTHENTIC PL HOODIE

UNISEX	219976	EUR 49.95
KINDER	219977	EUR 44.95



HMLAUTHENTIC PL ZIP JACKET

HERREN	219982	EUR 49.95
KINDER	219983	EUR 44.95
DAMEN	219984	EUR 49.95





HMLAUTHENTIC ALL WEATHER JACKET
UNISEX 220000 EUR 79.95



HMLAUTHENTIC BENCH JACKET
UNISEX 219998 EUR 119.95



HMLAUTHENTIC WOVEN SHORTS
HERREN 219994 EUR 29.95
KINDER 219995 EUR 24.95
DAMEN 224785 EUR 29.95



HMLAUTHENTIC PL SHORTS
HERREN 219970 EUR 24.95
KINDER 219971 EUR 22.95
DAMEN 219972 EUR 24.95



HMLAUTHENTIC 3/4 PANTS
UNISEX 220002 EUR 39.95



HMLAUTHENTIC TRAINING PANTS
HERREN 219985 EUR 44.95
KINDER 219986 EUR 39.95
DAMEN 219987 EUR 44.95



HMLAUTHENTIC PL PANTS
HERREN 219988 EUR 44.95
KINDER 219989 EUR 39.95
DAMEN 219990 EUR 44.95



HMLAUTHENTIC MICRO PANTS
HERREN 220005 EUR 49.95
DAMEN 224786 EUR 49.95



HMLAUTHENTIC CO TRAINING PANTS
HERREN 220012 EUR 49.95
KINDER 220013 EUR 44.95
DAMEN 224787 EUR 49.95





HMLAUTHENTIC PL JERSEY S/S

- 100 % recyceltes Polyester
- Gewebtes Winkelband
- Logodruck auf Wasserbasis
- Tonales Designelement unter dem Ärmel
- BeeCool Feuchtigkeitsmanagement



HERREN	219964	S - 3XL	EUR 29.95
KINDER	219965	116 - 164	EUR 24.95
DAMEN	219966	XS - 2XL	EUR 29.95

Asphalt [1525], Black [2001], Grey melange [2006], True red [3062], Dahlia Purple/asphalt [3766], Sports yellow/true blue [5167], Blazing yellow [5269], Jelly bean [6235], Blue coral/sulphur spring [6834], Marine [7026], True blue [7045], White [9001], White/true blue [9368], White/true red [9402]



1525 2001 2006



3062 3766 5167



5269 6235 6834 7026



7045 9001 9368 9402

HMLAUTHENTIC PL SHORTS

- 100 % recyceltes Polyester
- Elastischer Hosenbund mit Tunnelzug
- Gewebtes Winkelband
- Logodruck auf Wasserbasis
- BeeCool Feuchtigkeitsmanagement



HERREN	219970	S - 3XL	EUR 24.95
KINDER	219971	116 - 164	EUR 22.95
DAMEN	219972	XS - 2XL	EUR 24.95

Asphalt [1525], Black [2001], True red [3062], Blazing yellow [5269], Jelly bean [6235], Marine [7026], True blue [7045], Blue coral [7058], White [9001]



1525 2001 3062



5269 6235 7026



7045 7058 9001

HMLAUTHENTIC FUNCTIONAL POLO

- 100 % recyceltes Polyester
- Polokragen mit 2er Knopfreihe
- Gewebtes Winkelband
- Logodruck auf Wasserbasis
- Tonales Designelement unter dem Ärmel
- BeeCool Feuchtigkeitsmanagement



UNISEX	219991	XS - 3XL	EUR 39.95
---------------	---------------	-----------------	------------------

Black [2001], Grey melange [2006], True red [3062], Jelly bean [6235], True blue [7045], White [9001]



2001 2006 3062



6235 7045 9001



HMLAUTHENTIC HALF ZIP SWEAT

- 100 % recyceltes Polyester
- ½ Frontreißverschluss
- Gewebtes Winkelband
- Logodruck auf Wasserbasis
- Tonales Designelement unter dem Ärmel
- BeeCool Feuchtigkeitsmanagement



UNISEX	219973	XS - 3XL	EUR 49.95
KINDER	219974	116 - 164	EUR 44.95

Asphalt [1525], Black [2001], Grey melange [2006],
True red [3062], Blazing yellow [5269], Jelly bean [6235],
Marine [7026], True blue [7045]



1525



2001



2006



3062



5269



6235



7026



7045

HMLAUTHENTIC PL JERSEY L/S

- 100 % recyceltes Polyester
- Gewebtes Winkelband
- Logodruck auf Wasserbasis
- Tonales Designelement unter dem Ärmel
- BeeCool Feuchtigkeitsmanagement



UNISEX	219967	XS - 3XL	EUR 32.95
--------	--------	----------	-----------

Black [2001], True red [3062], Jelly bean [6235],
True blue [7045]



2001



3062



6235



7045



HMLAUTHENTIC WOVEN SHORTS

- 90 % recyceltes Polyester, 10 % Elasthan
- Reißverschlussaschen
- Gewebtes Winkelband
- Logodruck auf Wasserbasis
- BeeCool Feuchtigkeitsmanagement
- Elastischer Hosenbund mit Tunnelzug



HERREN	219994	S - 3XL	EUR 29.95
KINDER	219995	116 - 164	EUR 24.95
DAMEN	224785	XS - 2XL	EUR 29.95

Black [2001], Marine [7026]



2001



7026

HMLAUTHENTIC 3/4 PANTS

- 100 % recyceltes Polyester
- Reißverschlussaschen
- Gewebtes Winkelband
- Logodruck auf Wasserbasis
- BeeCool Feuchtigkeitsmanagement
- Elastischer Hosenbund mit Tunnelzug



UNISEX	220002	S - 3XL	EUR 39.95
--------	--------	---------	-----------

Black [2001]



2001

HMLAUTHENTIC TRAINING PANTS

- 100 % recyceltes Polyester
- Reißverschlussaschen
- Gewebtes Winkelband
- Logodruck auf Wasserbasis
- BeeCool Feuchtigkeitsmanagement
- Elastischer Hosenbund mit Tunnelzug



HERREN	219985	S - 3XL	EUR 44.95
KINDER	219986	116 - 164	EUR 39.95
DAMEN	219987	XS - 2XL	EUR 44.95

Black [2001], Marine [7026]



2001



7026



HMLAUTHENTIC PL HOODIE

- 100 % recyceltes Polyester
- Kapuze mit Kordelzug (Kindergrößen ohne Kordelzug)
- Gewebtes Winkelband
- Logodruck auf Wasserbasis
- BeeCool Feuchtigkeitsmanagement
- Tonales Designelement unter dem Ärmel



UNISEX	219976	XS - 3XL	EUR 49.95
KINDER	219977	116 - 164	EUR 44.95

Asphalt [1525], Black [2001], Grey melange [2006],
True red [3062], Blazing yellow [5269], Jelly bean [6235],
Marine [7026], True blue [7045]



1525



2001



2006



3062



5269



6235



7026



7045

HMLAUTHENTIC PL ZIP JACKET

- 100 % recyceltes Polyester
- Frontreißverschluss mit Zippergarage
- Gewebtes Winkelband
- Logodruck auf Wasserbasis
- BeeCool Feuchtigkeitsmanagement
- Tonales Designelement unter dem Ärmel
- Reißverschlusstaschen



HERREN	219982	S - 3XL	EUR 49.95
KINDER	219983	116 - 164	EUR 44.95
DAMEN	219984	XS - 2XL	EUR 49.95

Asphalt [1525], Black [2001], Grey melange [2006],
True red [3062], Blazing yellow [5269], Jelly bean [6235],
Marine [7026], True blue [7045]



1525



2001



2006



3062



5269



6235



7026



7045

HMLAUTHENTIC PL ZIP HOODIE

- 100 % recyceltes Polyester
- Kapuze mit Kordelzug (Kindergrößen ohne Kordelzug)
- Gewebtes Winkelband
- Logodruck auf Wasserbasis
- BeeCool Feuchtigkeitsmanagement
- Tonales Designelement unter dem Ärmel
- Reißverschlusstaschen



HERREN	219979	S - 3XL	EUR 59.95
KINDER	219980	116 - 164	EUR 54.95
DAMEN	219981	XS - 2XL	EUR 59.95

Asphalt [1525], Black [2001], Grey melange [2006],
True red [3062], Blazing yellow [5269], Jelly bean [6235],
Marine [7026], True blue [7045]



1525



2001



2006



3062



5269



6235



7026



7045



HMLAUTHENTIC PL PANTS

- 100 % recyceltes Polyester
- Reißverschlussaschen
- Gewebtes Winkelband
- Logodruck auf Wasserbasis
- BeeCool Feuchtigkeitsmanagement
- Elastischer Hosenbund mit Tunnelzug
- Beinabschluss mit Reißverschluss



HERREN	219988	S - 3XL	EUR 44.95
KINDER	219989	116 - 164	EUR 39.95
DAMEN	219990	XS - 2XL	EUR 44.95

Black [2001], Marine [7026]



2001



7026

HMLAUTHENTIC MICRO PANTS

- 100 % recyceltes Polyester
- Reißverschlussaschen
- Gewebtes Winkelband
- Logodruck auf Wasserbasis
- BeeCool Feuchtigkeitsmanagement
- Elastischer Hosenbund mit Tunnelzug
- Beinabschluss mit Reißverschluss



HERREN	220005	S - 3XL	EUR 49.95
DAMEN	224786	XS - 2XL	EUR 49.95

Black [2001]



2001





HMLAUTHENTIC ALL WEATHER JACKET

- Hauptmaterial: 100 % recyceltes Polyester
- Sturm-Manschette: 95 % Polyester, 5 % Elasthan
- Kapuze und Saum mit Kordelzug und Stoppern
- Reißverschlussstaschen
- Gewebtes Winkelband
- Wassersäule 3000 mm
- Logodruck auf Wasserbasis
- BeeCool Feuchtigkeitsmanagement



UNISEX 220000 XS - 3XL EUR 79.95

Black [2001]



2001

HMLAUTHENTIC BENCH JACKET

- Hauptmaterial: 100 % Polyester
- Sturm-Manschette: 95 % Polyester, 5 % Elasthan
- Kapuze und Saum mit Kordelzug und Stoppern
- Reißverschlussstaschen
- Gewebtes Winkelband
- Wassersäule 3000 mm
- Logodruck auf Wasserbasis
- BeeCool Feuchtigkeitsmanagement



UNISEX 219998 XS - 3XL EUR 119.95

Black [2001]



2001



HMLAUTHENTIC CO T-SHIRT S/S

- 100 % Bio-Baumwolle
- Gewebtes Winkelband
- Logodruck auf Wasserbasis



HERREN	220007	S - 3XL	EUR 29.95
DAMEN	220009	XS - 2XL	EUR 29.95

Black [2001], True red [3062], Jelly bean [6235],
True blue [7045], White [9001]



2001

3062

6235



7045

9001

HMLAUTHENTIC CO TRAINING SWEAT

- 70 % Bio-Baumwolle, 30 % recyceltes Polyester
- Gewebtes Winkelband
- Logodruck auf Wasserbasis



UNISEX	220010	XS - 3XL	EUR 49.95
--------	--------	----------	-----------

Black [2001], True red [3062], Jelly bean [6235],
True blue [7045]



2001

3062

6235



7045

HMLAUTHENTIC CO TRAINING PANTS

- 70 % Bio-Baumwolle, 30 % recyceltes Polyester
- Gewebtes Winkelband
- Logodruck auf Wasserbasis
- Elastischer Hosenbund mit Tunnelzug
- Seitentaschen

HERREN	220012	S - 3XL	EUR 49.95
KINDER	220013	116 - 164	EUR 44.95
DAMEN	224787	XS - 2XL	EUR 49.95

Black [2001]



2001



ÜBERSICHT CORE XK



HMLCORE XK STRIPED JERSEY S/S

UNISEX	211458	EUR 34.95
KINDER	212642	EUR 29.95



**HMLCORE XK SUBLIMATION
JERSEY S/S**

UNISEX	211459	EUR 39.95
KINDER	215003	EUR 34.95



HMLCORE XK BASKET JERSEY

UNISEX	211464	EUR 24.95
KINDER	212645	EUR 24.95



**HMLCORE XK REVERSE
BASKET JERSEY**

UNISEX	216402	EUR 29.95
--------	--------	-----------



HMLCORE XK FUNCTIONAL POLO

HERREN	211463	EUR 34.95
DAMEN	211942	EUR 34.95



HMLCORE XK POLY T-SHIRT S/S

HERREN	211943	EUR 22.95
KINDER	212644	EUR 19.95
DAMEN	211944	EUR 22.95



HMLCORE XK POLY JERSEY S/S

HERREN	211455	EUR 24.95
KINDER	211456	EUR 22.95
DAMEN	211457	EUR 24.95



HMLCORE VOLLEY TEE

UNISEX	213921	EUR 24.95
KINDER	213922	EUR 19.95



HMLCORE XK POLY JERSEY L/S

UNISEX	211461	EUR 27.95
KINDER	211462	EUR 24.95



HMLCORE XK POLY SWEAT HOODIE

HERREN	211482	EUR 44.95
KINDER	211483	EUR 39.95
DAMEN	212649	EUR 44.95



HMLCORE XK POLY ZIP HOOD SWEAT

UNISEX	211484	EUR 54.95
KINDER	212651	EUR 44.95



HMLCORE XK HALF ZIP POLY SWEAT

HERREN	211479	EUR 47.95
KINDER	211480	EUR 42.95
DAMEN	211945	EUR 47.95





HMLCORE XK POLY ZIP SWEAT

HERREN	211481	EUR 47.95
KINDER	212652	EUR 44.95
DAMEN	212653	EUR 47.95



HMLCORE XK MICRO ZIP JACKET

UNISEX	211485	EUR 49.95
KINDER	212654	EUR 44.95



HMLCORE XK SPRAY JACKET

UNISEX	211486	EUR 49.95
KINDER	211487	EUR 47.95



HMLCORE XK BENCH JACKET

UNISEX	211488	EUR 89.95
KINDER	212657	EUR 79.95



HMLCORE XK BASKET SHORTS

UNISEX	211465	EUR 24.95
KINDER	212646	EUR 19.95



HMLCORE VOLLEY COTTON HIPSTER WO

DAMEN	213925	EUR 24.95
-------	--------	-----------



HMLCORE XK HIPSTERS

DAMEN	211470	EUR 24.95
KINDER	215641	EUR 19.95



HMLCORE XK POLY SHORTS

HERREN	211466	EUR 22.95
KINDER	211467	EUR 19.95
DAMEN	211468	EUR 22.95



HMLCORE XK POLY COACH SHORTS

UNISEX	211469	EUR 29.95
KINDER	212647	EUR 24.95



HMLCORE XK POLY PANTS

HERREN	211475	EUR 39.95
KINDER	212655	EUR 29.95
DAMEN	212656	EUR 39.95



HMLCORE XK TRAINING POLY PANTS

UNISEX	211472	EUR 39.95
KINDER	211473	EUR 29.95



HMLCORE XK TIGHTS WOMAN

DAMEN	211471	EUR 34.95
KINDER	215642	EUR 29.95



HMLCORE XK GK COTTON PANTS

UNISEX	211477	EUR 44.95
KINDER	215765	EUR 39.95



HMLCORE XK MICRO PANTS

UNISEX	211476	EUR 44.95
KINDER	212648	EUR 39.95



HMLRUGBY WOVEN SHORTS

UNISEX	224180	EUR 24.95
KINDER	224181	EUR 22.95





HMLCORE XK POLY T-SHIRT S/S

- 100 % Polyester
- T-Shirt aus strapazierfähigem Interlock-Stoff
- Logo- und Winkeldruck auf Wasserbasis
- BeeCool Feuchtigkeitsmanagement



HERREN	211943	S - 3XL	EUR 22.95
KINDER	212644	116 - 176	EUR 19.95
DAMEN	211944	XS - 2XL	EUR 22.95

Black [2001], Grey melange [2006], True red [3062], Cotton candy [3257], Jelly bean [6235], Marine [7026], True blue [7045], Blue coral [7058], Blue danube [8729], White [9001], White/true blue [9368]



2001



2006



3062



3257



6235



7026



7045



7058



8729



9001



9368

HMLCORE XK POLY JERSEY S/S

- 100 % Polyester
- Logo- und Winkeldruck auf Wasserbasis
- BeeCool Feuchtigkeitsmanagement



HERREN	211455	S - 4XL*	EUR 24.95
KINDER	211456	116 - 176	EUR 22.95
DAMEN	211457	XS - 2XL	EUR 24.95

*4XL ist nur in 2001, 3062, 7045, 7026, 9001 und 9368 erhältlich

Black [2001], Grey melange [2006], Maroon [3055], True red [3062], Cotton candy [3257], Acai/white [3332], Acai [3443], Sports yellow [5001], Lime popsicle [5045], Blazing yellow/true blue [5139], Orange tiger [5190], Blazing yellow [5269], Evergreen [6140], Jelly bean [6235], Marine [7026], Argentina blue [7035], True blue [7045], Blue coral [7058], Blue danube [8729], White [9001], White/true blue [9368]



2001



2006



3055



3062



3257



3332



3443



5001



5045



5139



5190



5269



6140



6235



7026



7035



7045



7058



8729



9001



9368



HMLCORE XK POLY JERSEY L/S

- 100 % Polyester
- Longsleeve aus strapazierfähigem Interlock-Stoff
- Logo- und Winkeldruck auf Wasserbasis
- BeeCool Feuchtigkeitsmanagement
- Die Farbwege Blue Danube [8729] und Orange Tiger [5190] sind nur für Erwachsene erhältlich



UNISEX	211461	S - 3XL	EUR 27.95
KINDER	211462	116 - 176	EUR 24.95

Black [2001], True red [3062], Orange tiger [5190], Jelly bean [6235], Marine [7026], True blue [7045], Blue danube [8729], White [9001]



2001



3062



5190



6235



7026



7045



8729



9001

HMLCORE XK POLY SHORTS

- 100 % Polyester
- Hosenbund mit Tunnelzug
- Logo- und Winkeldruck auf Wasserbasis
- BeeCool Feuchtigkeitsmanagement
- Die Farbwege Blazing Yellow [5269] und Orange Tiger [5190] sind nur für Herren und Kinder erhältlich



HERREN	211466	S - 4XL*	EUR 22.95
KINDER	211467	116 - 176	EUR 19.95
DAMEN	211468	XS - 2XL	EUR 22.95

*4XL ist nur in 2001, 3062, 7045, 7026 und 9001 erhältlich

Black [2001], Black/lime popsicle [2096], True red [3062], Acai [3443], Sports yellow [5001], Orange tiger [5190], Blazing yellow [5269], Evergreen [6140], Jelly bean [6235], Marine [7026], True blue [7045], Blue coral [7058], True blue/blazing yellow [8606], White [9001], White/white [9425]



2001



2096



3062



3443



5001



5190



5269



6140



6235



7026



7045



7058



8606



9001



9425

HMLCORE XK POLY COACH SHORTS

- 100 % Polyester
- Reißverschlussaschen
- Logo- und Winkeldruck auf Wasserbasis
- BeeCool Feuchtigkeitsmanagement
- Hosenbund mit Tunnelzug



UNISEX	211469	S - 4XL	EUR 29.95
KINDER	212647	116 - 176	EUR 24.95

Black [2001], Marine [7026]



2001



7026



HMLCORE XK FUNCTIONAL POLO

- Hauptmaterial: 100 % Polyester
- Bündchen: Polyester, Elasthan
- Rippstrick-Kragen und Knopfleiste
- Logo- und Winkeldruck auf Wasserbasis
- BeeCool Feuchtigkeitsmanagement



HERREN	211463	S - 4XL*	EUR 34.95
DAMEN	211942	XS - 2XL	EUR 34.95

*4XL ist in den Farben 2001, 7026 und 9001 erhältlich

Black [2001], True red [3062], Marine [7026],
True blue [7045], White [9001]



2001



3062



7026



7045



9001

HMLCORE XK HALF ZIP POLY SWEAT

- 98 % Polyester, 2 % Elasthan
- 1/2 Frontreißverschluss mit Zippergarage
- Elastischer Bund
- Logo- und Winkeldruck auf Wasserbasis
- BeeCool Feuchtigkeitsmanagement
- Die Farbwege Sports Yellow [5001] und Evergreen [6140] sind nur für Herren und Kinder erhältlich



HERREN	211479	S - 3XL	EUR 47.95
KINDER	211480	116 - 176	EUR 42.95
DAMEN	211945	XS - 2XL	EUR 47.95

Black [2042], Grey melange [2006], True red [3062],
Sports yellow [5001], Lime popsicle [5045], Evergreen [6140],
Jelly bean [6235], Marine [7026], True blue [7045],
Blue coral [7058], Blue danube [8729]



2042



2006



3062



5001



5045



6140



6235



7026



7045



7058



8729

HMLCORE XK POLY ZIP SWEAT

- 98 % Polyester, 2 % Elasthan
- Frontreißverschluss mit Zippergarage
- Seitentaschen mit Reißverschluss
- Logo- und Winkeldruck auf Wasserbasis
- BeeCool Feuchtigkeitsmanagement
- Der Farbweg Orange Tiger [5190] ist nur für Erwachsene erhältlich



HERREN	211481	S - 4XL*	EUR 47.95
KINDER	212652	116 - 176	EUR 44.95
DAMEN	212653	XS - 2XL	EUR 47.95

*4XL ist nur in 2042, 2006, 3062, 7026 und 7045 erhältlich

Black [2042], Grey melange [2006], True red [3062],
Sports yellow [5001], Orange tiger [5190], Evergreen [6140],
Jelly bean [6235], Marine [7026], True blue [7045]



2042



2006



3062



5001



5190



6140



6235



7026



7045





HMLCORE XK POLY SWEAT HOODIE

- 100 % Polyester
- Kapuze mit Kordelzug [Kindergrößen ohne Kordelzug]
- Seitentaschen mit Reißverschluss
- Logo- und Winkeldruck auf Wasserbasis
- BeeCool Feuchtigkeitsmanagement



HERREN	211482	S - 3XL	EUR 44.95
KINDER	211483	116 - 176	EUR 39.95
DAMEN	212649	XS - 2XL	EUR 44.95

Black [2042], Grey melange [2006], True red [3062],
Cotton candy [3257], Acai/white [3332], Acai [3443],
Lime popsicle [5045], Marine [7026], True blue [7045],
Blue coral [7058]



2042



2006



3062



3257



3332



3443



5045



7026



7045



7058

HMLCORE XK POLY ZIP HOOD SWEAT

- 98 % Polyester, 2 % Elasthan
- Seitentaschen mit Reißverschluss
- Kapuze mit Kordelzug [Kindergrößen ohne Kordelzug]
- Frontreißverschluss
- Logo- und Winkeldruck auf Wasserbasis
- BeeCool Feuchtigkeitsmanagement



UNISEX	211484	S - 3XL	EUR 54.95
KINDER	212651	116 - 176	EUR 44.95

Black [2042], Grey melange [2006], True red [3062],
Acai/white [3332], Marine [7026], True blue [7045]



2042



2006



3062



3332



7026



7045

HMLCORE XK GK COTTON PANTS

- 70 % Baumwolle, 30 % Polyester
- Baumwoll-Sweathose
- Hosenbund mit Tunnelzug
- Logo- und Winkeldruck auf Wasserbasis



UNISEX	211477	S - 3XL	EUR 44.95
KINDER	215765	116 - 176	EUR 39.95

Black [2001]



2001



HMLCORE XK POLY PANTS

- 98 % Polyester, 2 % Elasthan
- Hosenbund mit Tunnelzug
- Logo- und Winkeldruck auf Wasserbasis
- BeeCool Feuchtigkeitsmanagement
- Reißverschlussaschen und Reißverschlussöffnung am Bein



HERREN	211475	S - 4XL	EUR 39.95
KINDER	212655	116 - 176	EUR 29.95
DAMEN	212656	XS - 2XL	EUR 39.95

Black [2042], Marine [7026]



2042



7026

HMLCORE XK TRAINING POLY PANTS

- Hauptmaterial: 98 % Polyester, 2 % Elasthan
- Hinterer Unterschenkel: 100 % Polyester
- Rippstoff-Einsatz am hinteren Unterschenkel
- Logo- und Winkeldruck auf Wasserbasis
- BeeCool Feuchtigkeitsmanagement
- Reißverschlussaschen



UNISEX	211472	XS - 3XL	EUR 39.95
KINDER	211473	116 - 176	EUR 29.95

Black [2042], Marine [7026]



2042



7026

HMLCORE XK TIGHTS WOMAN

- 92 % Polyester, 8 % Elasthan
- Enganliegende Tights aus Jerseystoff
- Elastischer Hosenbund
- Logo- und Winkeldruck auf Wasserbasis
- Tight Fit

DAMEN	211471	XS - 2XL	EUR 34.95
KINDER	215642	116 - 176	EUR 29.95

Black [2001], Marine [7026]



2001



7026



HMLCORE XK MICRO ZIP JACKET

- 100 % Polyester
- Mesh-Innenfutter
- Frontreißverschluss mit Zippergarage
- Seitentaschen mit Reißverschluss
- Jackensaum mit Tunnelzug und Kordelstopper
- Logo- und Winkeldruck auf Wasserbasis

UNISEX	211485	S - 3XL	EUR 49.95
KINDER	212654	116 - 176	EUR 44.95

Black [2001], True red [3062], Jelly bean [6235],
Marine [7026], True blue [7045]



2001



3062



6235



7026



7045

HMLCORE XK SPRAY JACKET

- 100 % Polyester
- Frontreißverschluss mit Zippergarage
- Seitentaschen mit Reißverschluss
- Verstaubare Kapuze
- Wassersäule 2000 mm
- Logo- und Winkeldruck auf Wasserbasis



UNISEX	211486	S - 4XL*	EUR 49.95
KINDER	211487	116 - 176	EUR 47.95

*4XL ist nur in 2001 erhältlich

Black [2001], True red [3062], Jelly bean [6235],
Marine [7026], True blue [7045]



2001



3062



6235



7026



7045



HMLCORE XK BENCH JACKET

- 100 % Polyester
- Frontreißverschluss mit Zippergarage
- Seitentaschen mit Reißverschluss
- Logo- und Winkeldruck auf Wasserbasis
- Wasserabweisend



UNISEX	211488	S - 4XL	EUR 89.95
KINDER	212657	116 - 176	EUR 79.95

Black [2001], Marine [7026]



2001



7026

HMLCORE XK MICRO PANTS

- 100 % Polyester
- Mesh-Innenfutter
- Hosenbund mit Tunnelzug
- Seitentaschen und Beinabschluss mit Reißverschluss
- Logo- und Winkeldruck auf Wasserbasis

UNISEX	211476	S - 2XL	EUR 44.95
KINDER	212648	116 - 176	EUR 39.95

Black [2001], Marine [7026]



2001



7026



HMLCORE XK STRIPED JERSEY S/S

- 100 % Polyester
- Sublimiertes Streifenmuster
- Logo- und Winkeldruck auf Wasserbasis
- BeeCool Feuchtigkeitsmanagement



UNISEX	211458	S - 3XL	EUR 29.95
KINDER	212642	116 - 176	EUR 24.95

Black/true red [2030], Black/white [2114], Cotton candy/accii [3266], True red/white [3946], Lime popsicle/black [5047], Black/blazing yellow [5138], Jelly bean/white [6129], Blue coral/blue danube [7096], True blue/true red [7358], True blue/white [7691], Marine/white [7929], White/black [9124]



2030



2114



3266



3946



5047



5138



6129



7096



7358



7691



7929



9124

HMLCORE XK SUBLIMATION JERSEY S/S

- 100 % Polyester
- Sublimierter Allover-Print
- Logo- und Winkeldruck auf Wasserbasis
- BeeCool Feuchtigkeitsmanagement



UNISEX	211459	S - 3XL	EUR 39.95
KINDER	215003	116 - 176	EUR 34.95

Black [2001], True red [3062], Marine [7026], True blue [7045], White [9001]



2001



3062



7026



7045



9001

HMLRUGBY WOVEN SHORTS

- 92% Polyester, 8% Elastane
- Leichter Stoff
- Wasserbasierter Druck
- Gewebter Stoff



UNISEX	224180	S - 5XL	EUR 24.95
KINDER	224181	104-164	EUR 22.95

Black [2001] / Marine [7026]



2001



7026



HMLCORE VOLLEY TEE

- 100 % Polyester
- Volleyball-Trikot aus Jerseystoff
- Logo- und Winkeldruck auf Wasserbasis
- BeeCool Feuchtigkeitsmanagement



UNISEX	213921	S - 3XL	EUR 24.95
KINDER	213922	116 - 176	EUR 19.95

Black [2001], True red [3062], Jelly bean [6235],
White [9001]



2001



3062



6235



9001

HMLCORE VOLLEY COTTON HIPSTER WO

- 90 % Baumwolle, 10 % Elasthan
- Logodruck auf Wasserbasis
- Enge Passform



DAMEN	213925	XS - 2XL	EUR 24.95
-------	--------	----------	-----------

Black [2001], True red [3062], True blue [7045]



2001



3062



7045

HMLCORE XK HIPSTERS

- 92 % Polyester, 8 % Elasthan
- Elastischer Hosenbund
- Logo- und Winkeldruck auf Wasserbasis
- Kindergrößen sind nur in der Farbe 2001 erhältlich
- Enge Passform

DAMEN	211470	XS - 2XL	EUR 24.95
KINDER	215641	116 - 176	EUR 19.95

Black [2001]



2001



ESSENTIAL

Schlichte und elegante Must-Haves in
unseren beliebtesten Farben

- // Essentials für Training und Match in klassischem Design
- // Leichte Materialien und sportliche Schnitte für gute Leistungsfähigkeit
- // Exzellente Passformen und detaillierte Ärmelsäume

Kollektion läuft von 2024-2026



ÜBERSICHT ESSENTIAL



HMLESSENTIAL JERSEY S/S

HERREN	224541	EUR 17.95
KINDER	224542	EUR 16.95
DAMEN	227349	EUR 17.95



HMLESSENTIAL POLO

UNISEX	224551	EUR 29.95
--------	--------	-----------



HMLESSENTIAL SWEATSHIRT

UNISEX	224639	EUR 29.95
KINDER	224640	EUR 27.95



HMLESSENTIAL HALF-ZIP

UNISEX	224545	EUR 34.95
KINDER	224546	EUR 32.95



HMLESSENTIAL TRACK JACKET

UNISEX	224547	EUR 36.95
KINDER	224548	EUR 34.95



HMLESSENTIAL AW JACKET

UNISEX	224552	EUR 44.95
KINDER	224553	EUR 42.95



HMLESSENTIAL SHORT BENCH JKT

UNISEX	224554	EUR 79.95
KINDER	224555	EUR 74.95



HMLESSENTIAL SHORTS

HERREN	224543	EUR 15.95
KINDER	224544	EUR 14.95
DAMEN	227350	EUR 15.95



HMLESSENTIAL TRAINING SHORTS

UNISEX	224637	EUR 24.95
KINDER	224638	EUR 22.95



HMLESSENTIAL TRAINING PANTS

UNISEX	224549	EUR 29.95
KINDER	224550	EUR 27.95





HMLESSENTIAL JERSEY S/S

- 100 % recyceltes Polyester
- Trikot mit Rundhalsausschnitt
- Logodruck auf Wasserbasis
- BeeCool Feuchtigkeitsmanagement



HERREN	224541	S - 4XL	EUR 17.95
KINDER	224542	104 - 164	EUR 16.95
DAMEN	227349	XS - 2XL	EUR 17.95

Black [2001], Steel gray [2350], True red [3062],
Blazing yellow [5269], Jelly bean [6235], Marine [7026],
True blue [7045], White [9001]



HMLESSENTIAL SHORTS

- 100 % recyceltes Polyester
- Polysort ohne Innenhose
- Logodruck auf Wasserbasis
- BeeCool Feuchtigkeitsmanagement



HERREN	224543	S - 4XL	EUR 15.95
KINDER	224544	104 - 164	EUR 14.95
DAMEN	227350	XS - 2XL	EUR 15.95

Black [2001], Steel gray [2350], True red [3062],
Blazing yellow [5269], Jelly bean [6235], Marine [7026],
True blue [7045], White [9001], White/white [9425]



HMLESSENTIAL POLO

- 100 % recyceltes Polyester
- Rippstrick-Kragen und Knopfleiste
- Logodruck auf Wasserbasis
- BeeCool Feuchtigkeitsmanagement



UNISEX	224551	S - 3XL	EUR 29.95
--------	--------	---------	-----------

Black [2001], True red [3062], Jelly bean [6235],
Marine [7026], True blue [7045], White [9001]





HMLESSENTIAL SWEATSHIRT

- 100 % recyceltes Polyester
- Ärmelabschluss mit Bündchen
- Logo- und Winkeldruck auf Wasserbasis
- BeeCool Feuchtigkeitsmanagement



UNISEX	224639	S - 3XL	EUR 29.95
KINDER	224640	104 - 164	EUR 27.95

Black [2001], True red [3062], Blazing yellow [5269],
Jelly bean [6235], Marine [7026], True blue [7045]



2001

3062

5269



6235

7026

7045

HMLESSENTIAL HALF-ZIP

- 100 % recyceltes Polyester
- 1/2 Frontreißverschluss mit Zippergarage
- Ärmelabschluss mit Bündchen
- Logodruck auf Wasserbasis
- BeeCool Feuchtigkeitsmanagement



UNISEX	224545	S - 3XL	EUR 34.95
KINDER	224546	116 - 164	EUR 32.95

Black [2001], True red [3062], Blazing yellow [5269],
Jelly bean [6235], Marine [7026], True blue [7045]



2001

3062

5269



6235

7026

7045

HMLESSENTIAL TRAINING SHORTS

- 100 % recyceltes Polyester
- Trainingsshort ohne Innenhose
- Logodruck auf Wasserbasis
- BeeCool Feuchtigkeitsmanagement
- Seitentaschen



UNISEX	224637	S - 3XL	EUR 24.95
KINDER	224638	116 - 164	EUR 22.95

Black [2001], Marine [7026]



2001

7026



HMLESSENTIAL TRAINING PANTS

- 100 % recyceltes Polyester
- Seitentaschen
- Logodruck auf Wasserbasis
- BeeCool Feuchtigkeitsmanagement



UNISEX	224549	S - 3XL	EUR 29.95
KINDER	224550	104 - 164	EUR 27.95

Black [2001], Marine [7026]



2001



7026



HMLESSENTIAL TRACK JACKET

- 100 % recyceltes Polyester
- Frontreißverschluss mit Zippergarage
- Ärmelabschluss mit Bündchen
- Logodruck auf Wasserbasis
- BeeCool Feuchtigkeitsmanagement



UNISEX	224547	S - 3XL	EUR 36.95
KINDER	224548	104 - 164	EUR 34.95

Black [2001], True red [3062], Blazing yellow [5269],
Jelly bean [6235], Marine [7026], True blue [7045]



2001



3062



5269



6235



7026



7045

HMLESSENTIAL AW JACKET

- 100 % recyceltes Polyester
- Mesh-Innenfutter
- Frontreißverschluss mit Zippergarage
- Seitentaschen mit Reißverschluss
- Wassersäule 3000 mm
- Logodruck auf Wasserbasis



UNISEX	224552	S - 3XL	EUR 44.95
KINDER	224553	116 - 164	EUR 42.95

Black [2001], True red [3062], Marine [7026],
True blue [7045]



2001



3062



7026



7045

HMLESSENTIAL SHORT BENCH JKT

- 100 % recyceltes Polyester
- Gefütterte Jacke aus Polyestergerewebe
- Frontreißverschluss mit Zippergarage
- Reißverschlussaschen
- Logodruck auf Wasserbasis
- Wasserabweisend



UNISEX	224554	S - 3XL	EUR 79.95
KINDER	224555	116 - 164	EUR 74.95

Black [2001], Marine [7026]



2001



7026



LOGO

Farbenfrohe und ästhetische Styles

- // Farbenfrohe Poly-Sets für jeden Anlass
- // Moderne Ästhetik mit tollen Details
- // Kombiniert Verspieltheit und Leistungsfähigkeit

Kollektion läuft von 2024-2025



HMLLOGO SET

- 100 % Polyester
- Trikotset aus Jerseystoff
- Trikot mit Rundhalsausschnitt
- Shorts mit elastischem Hosenbund mit Tunnelzug
- Logo- und Winkeldruck auf Wasserbasis

UNISEX	226151	S - 3XL	EUR 29.95
KINDER	226152	116 - 164	EUR 27.95

Black [2001], True red [3062], Jelly bean [6235], Atlantis [6507], Marine [7026], True blue [7045], Diva blue [7428], White [9001]



HMLLOGO SUIT

- 100 % Polyester
- Trainingsjacke mit Frontreißverschluss und Eingrifftaschen
- Trainingshose mit Eingrifftaschen und elastischem Hosenbund mit Tunnelzug
- Logo- und Winkeldruck auf Wasserbasis

UNISEX	226157	S - 3XL	EUR 54.95
KINDER	226158	116 - 164	EUR 49.95

Black [2001], True red/black [3081], Marine [7026], Diva blue/marine [7844]



HMLLOGO JERSEY S/S

- 100 % Polyester
- Großes hummel-Logo auf der Brust
- Trikot mit Rundhalsausschnitt
- Logodruck auf Wasserbasis

UNISEX	226163	S - 3XL	EUR 14.95
KINDER	226164	116 - 164	EUR 14.95

Black [2001], True red [3062], Jelly bean [6235], Atlantis [6507], Marine [7026], True blue [7045], Diva blue [7428], White [9001]





HMLLOGO HOODIE

- 100 % Polyester
- Kapuze mit Kordelzug (Kindergrößen ohne Kordelzug)
- Großes hummel-Logo auf der Brust
- Gerippte Ärmelbündchen und Saum
- Logodruck auf Wasserbasis



2001



3062



7026



7428

UNISEX	226165	S - 3XL	EUR 34.95
KINDER	226166	116 - 164	EUR 29.95

Black [2001], True red [3062], Marine [7026],
Diva blue [7428]





MATCH WEAR

Eine Auswahl funktioneller Match-Styles
aus unseren Teamlines

- // Hochleistungsfähige Styles für den Spieltag
- // Verschiedene Styles und Optionen für alle Sportarten
- // Hochwertige Stoffe und Passformen



- MATCHWEAR -

LEAD



**HMLLEAD 2.0
JERSEY S/S**

HERREN / 223740 / S - 3XL / EUR 29.95
KINDER / 223741 / 116 - 164 / EUR 24.95
DAMEN / 223742 / XS - 2XL / EUR 29.95

Weitere Style-Infos auf Seite 32



**HMLLEAD 2.0
SHORTS**

HERREN / 223743 / S - 3XL / EUR 24.95
KINDER / 223744 / 116 - 164 / EUR 22.95
DAMEN / 223745 / XS - 2XL / EUR 24.95

Weitere Style-Infos auf Seite 32



1006 + 2001



1268 + 1525



3713 + 3062



5800 + 2001



6327 + 6235



7317 + 7026



8607 + 7045



9396 + 9001

- MATCHWEAR - AUTHENTIC



**HMLAUTHENTIC PL
JERSEY S/S**

HERREN / 219964 / S - 3XL / EUR 29.95
KINDER / 219965 / 116 - 164 / EUR 24.95
DAMEN / 219966 / XS - 2XL / EUR 29.95

Weitere Style-Infos auf Seite 44



**HMLAUTHENTIC PL
SHORTS**

HERREN / 219970 / S - 3XL / EUR 24.95
KINDER / 219971 / 116 - 164 / EUR 22.95
DAMEN / 219972 / XS - 2XL / EUR 24.95

Weitere Style-Infos auf Seite 44



1525 + 1525



2001 + 9001



2006 + 9001



3062 + 3062



3766 + 1525



5167 + 7045



5269 + 5269



6235 + 6235



6834 + 7058



7026 + 7026



7045 + 7045



9001 + 9001



9368 + 7045



9402 + 3062

- MATCHWEAR - CORE XK



**HMLCORE XK POLY
JERSEY S/S**

HERREN / 211455 / S - 4XL / EUR 24.95
KINDER / 211456 / 116 - 176 / EUR 22.95
DAMEN / 211457 / XS - 2XL / EUR 24.95

Weitere Style-Infos auf Seite 56



**HMLCORE XK
POLY SHORTS**

HERREN / 211466 / S - 4XL / EUR 22.95
KINDER / 211467 / 116 - 176 / EUR 19.95
DAMEN / 211468 / XS - 2XL / EUR 22.95

Weitere Style-Infos auf Seite 57



2001 + 9001



2006 + 2001



3055 + 9425



3062 + 3062



3257 + 3443



3332 + 9425



3443 + 3443



5001 + 5001



5045 + 2001



5139 + 8606



5190 + 5190



5269 + 5269



6140 + 6140



6235 + 6235



7026 + 7026



7035 + 9425



7045 + 7045



7058 + 7058



8729 + 7058



9001 + 9001



9368 + 7045

- MATCHWEAR -

CORE XK

STRIPED & SUBLIMATION



**HMLCORE XK
STRIPED JERSEY S/S**

UNISEX / 211458 / S - 3XL / EUR 29.95
KINDER / 212642 / 116 - 176 / EUR 24.95

Weitere Style-Infos auf Seite 64



**HMLCORE XK
SUBLIMATION JERSEY S/S**

UNISEX / 211459 / S - 3XL / EUR 39.95
KINDER / 215003 / 116 - 176 / EUR 34.95

Weitere Style-Infos auf Seite 64



**HMLCORE XK
POLY SHORTS**

HERREN / 211466 / S - 4XL / EUR 22.95
KINDER / 211467 / 116 - 176 / EUR 19.95
DAMEN / 211468 / XS - 2XL / EUR 22.95

Weitere Style-Infos auf Seite 57



2023 + 2001



2114 + 9001



3266 + 3443



3946 + 3062



5047 + 2096



5138 + 5269



6129 + 6235



7096 + 7058



7358 + 3062



7691 + 7045



7929 + 7026



9124 + 2001



2001 + 9001



3062 + 3062



7026 + 7026



7045 + 7045



9001 + 2001

- MATCHWEAR - ESSENTIAL



**HMLESSENTIAL
JERSEY S/S**

HERREN / 224541 / S - 4XL / EUR 17.95
KINDER / 224542 / 104 - 164 / EUR 16.95
DAMEN / 227349 / XS - 2XL / EUR 17.95

Weitere Style-Infos auf Seite 72



**HMLESSENTIAL
SHORTS**

HERREN / 224543 / S - 4XL / EUR 15.95
KINDER / 224544 / 104 - 164 / EUR 14.95
DAMEN / 227350 / XS - 2XL / EUR 15.95

Weitere Style-Infos auf Seite 72



2001 + 9001



2350 + 9001



3062 + 3062



5269 + 2001



6235 + 6235



7026 + 7026



7045 + 7045



9001 + 2001

- MATCHWEAR - LEAGUE



**NEUES
PRODUKT**
Erhältlich
ab Juni

HMLMATCH LEAGUE JERSEY S/S

UNISEX / 233153 / XS - 4XL / EUR 22.95
KINDER / 233154 / 116 - 164 / EUR 19.95

100% recyceltes Polyester / Normale Passform /
Logo- und Winkeldruck auf Wasserbasis /
Bee Cool-Technologie

Black/white [2114], Black/jelly bean [2155], Maroon/
white [3035], True red/black [3081], Acai/white [3332],
Raspberry sorbet/marine [3457], True red/blazing yellow
[3719], Orange Tiger [5204] Blazing yellow/black [5800],
Argentina blue/white [7473], Marine/white [7929],
True blue/blazing yellow [8606], White/jelly bean [9230],
White/true blue [9368], White/true red [9402]



HMLESSENTIAL SHORTS

HERREN / 224543 / S - 4XL / EUR 15.95
KINDER / 224544 / 104 - 164 / EUR 14.95
DAMEN / 227350 / XS - 2XL / EUR 15.95

Weitere Style-Infos auf Seite 72

Black [2001], Steel gray [2350], True red [3062],
Blazing yellow [5269], Jelly bean [6235], Marine [7026],
True blue [7045], White [9001], White/white [9425]



2114 + 9001



2155 + 6235



3035 + 9001



3081 + 2001



3332 + 9001



3457 + 7026



3719 + 3062



5204 + 2001



5800 + 2001



7473 + 7026



7929 + 7026



8606 + 7045



9230 + 6235



9368 + 7045



9402 + 3062

- MATCHWEAR - TRIUMPH



**NEUES
PRODUKT**
Erhältlich
ab Juni

HMLMATCH TRIUMPH JERSEY S/S

UNISEX / 233157 / XS - SXL / EUR 34.95
KINDER / 233158 / 116 - 164 / EUR 29.95

100% recyceltes Polyester / Normale
Passform / Mesh-Rückseite /
Bee Cool-Technologie

Steel grey/white [1299], Black/steel grey [2330],
True red/zinfandel [3826], Black/blazing yellow
[5138], Jelly bean/botanical garden [6439],
Marine/aquarius [7783], White/steel grey [9396],
White/multicolor [9639]



**NEUES
PRODUKT**
Erhältlich
ab Juni

HMLMATCH SHORTS

UNISEX / 233160 / XS - 3XL / EUR 19.95
KINDER / 233161 / 116 - 164 / EUR 17.95

100% recyceltes Polyester / Mesh-Einsätze für
eine bessere Belüftung Passform / Elastischer
Bund mit Kordelzug / Cool-Technologie

Black/white [2114], True red/white [3946],
Jelly bean/white [6129], True blue/white [7691],
Marine/white [7929], White/black [9124]



1299 + 9124



2330 + 9124



3826 + 3946



5138 + 2114



6439 + 9124



9639 + 2114



7783 + 7929



9396 + 2114

- MATCHWEAR - LEGEND



**NEUES
PRODUKT**
Erhältlich
ab Juni

HMLMATCH LEGEND JERSEY S/S

UNISEX / 233159 / XS - 3XL / EUR 39.95

100% recyceltes Polyester / Klassisches
Winkel-Jacquard-Muster / Mesh-Einsätze für
eine bessere Belüftung / 3D-Logodruck /
Bee Cool-Technologie

Black [2001], True red [3062], Jelly bean [6235],
Marine [7026], True blue [7045], White [9001]



**NEUES
PRODUKT**
Erhältlich
ab Juni

HMLMATCH SHORTS

UNISEX / 233160 / XS - 3XL / EUR 19.95
KINDER / 233161 / 116 - 164 / EUR 17.95

100% recyceltes Polyester / Mesh-Einsätze für
eine bessere Belüftung Passform / Elastischer
Bund mit Kordelzug / Cool-Technologie

Black/white [2114], True red/white [3946],
Jelly bean/white [6129], True blue/white [7691],
Marine/white [7929], White/black [9124]



2001 + 9124



3062 + 3946



6235 + 6129



7026 + 7929



7045 + 7691



9001 + 2114



TORWART

**Ikonische Designmerkmale in vielfältigen
und saisonalen Farben**

// Gepolsterte Ellenbogen und Oberschenkel für optimalen Schutz

// Praktische Passformen und optimale Bewegungsfreiheit

// Atmungsaktive Mesh-Einsätze





ESSENTIAL GK JERSEY

- 100 % Polyester
- Gepolsterter Ellenbogenschutz
- Gerippter Kragen und Bündchen
- Logo- und Winkeldruck auf Wasserbasis
- Regular Fit
- Feuchtigkeitsmanagement



UNISEX	004087	S - 2XL	EUR 54.95
KINDER	104087	116/128 - 164/176	EUR 49.95

Maroon [3055], Tangerine [5006], Evening primrose [6102],
Scuba blue [7905]



3055



5006



6102



7905

CORE GK SET

- 100 % Polyester
- Torwart-Set aus Jerseystoff
- Logo- und Winkeldruck auf Wasserbasis
- Silikondruck am Ärmel
- Regular Fit



UNISEX	205280	S - 3XL	EUR 49.95
KINDER	205281	116 - 176	EUR 44.95

Tangerine [5006], Evening primrose [6102], Evergreen [6140],
Scuba blue [7905]



5006



6102



6140



7905

CLASSIC GK PANT

- 70 % Polyester, 30 % Baumwolle
- Gepolsteter Oberschenkelschutz
- Gesticktes Logo
- Regular Fit
- Feuchtigkeitsmanagement



UNISEX	031198	S - 2XL	EUR 49.95
KINDER	131198	116/128 - 164/176	EUR 44.95

Black [2001]



2001



ESSENTIAL GK SHORTS

- 100 % Polyester
- Logo- und Winkeldruck auf Wasserbasis
- Regular Fit
- Feuchtigkeitsmanagement



UNISEX	010815	S - 2XL	EUR 34.95
KINDER	110815	116/128 - 164/176	EUR 29.95

Black [2001]



2001

ESSENTIAL GK SHORTS W PADDING

- 100 % Polyester
- Gepolsterter Oberschenkelschutz
- Logo- und Winkeldruck auf Wasserbasis
- Regular Fit
- Feuchtigkeitsmanagement



UNISEX	010816	S - 2XL	EUR 39.95
KINDER	110816	116/128 - 164/176	EUR 34.95

Black [2001]



2001



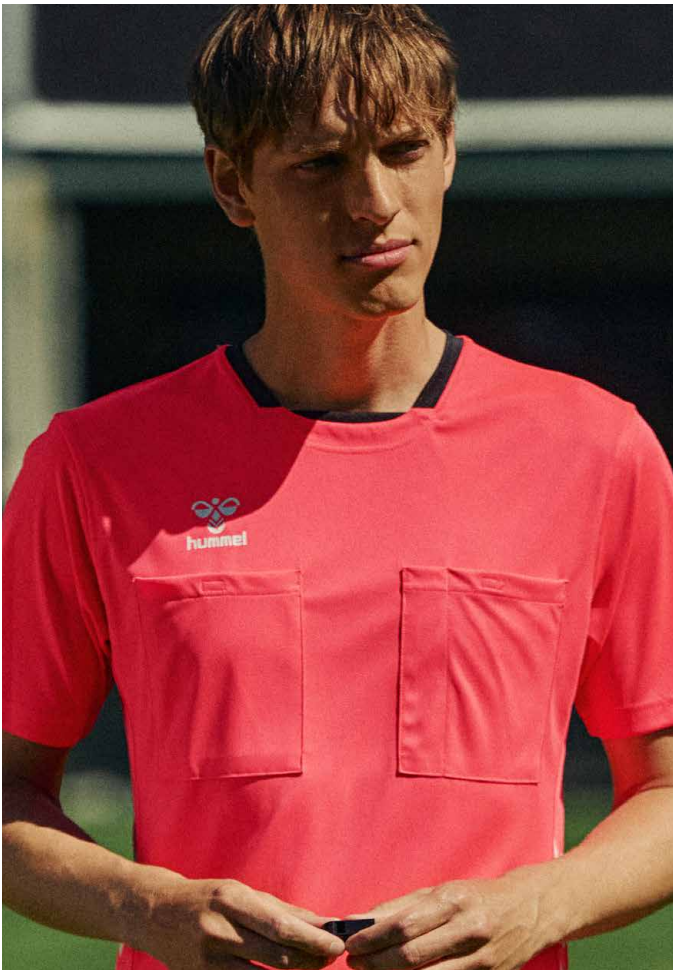
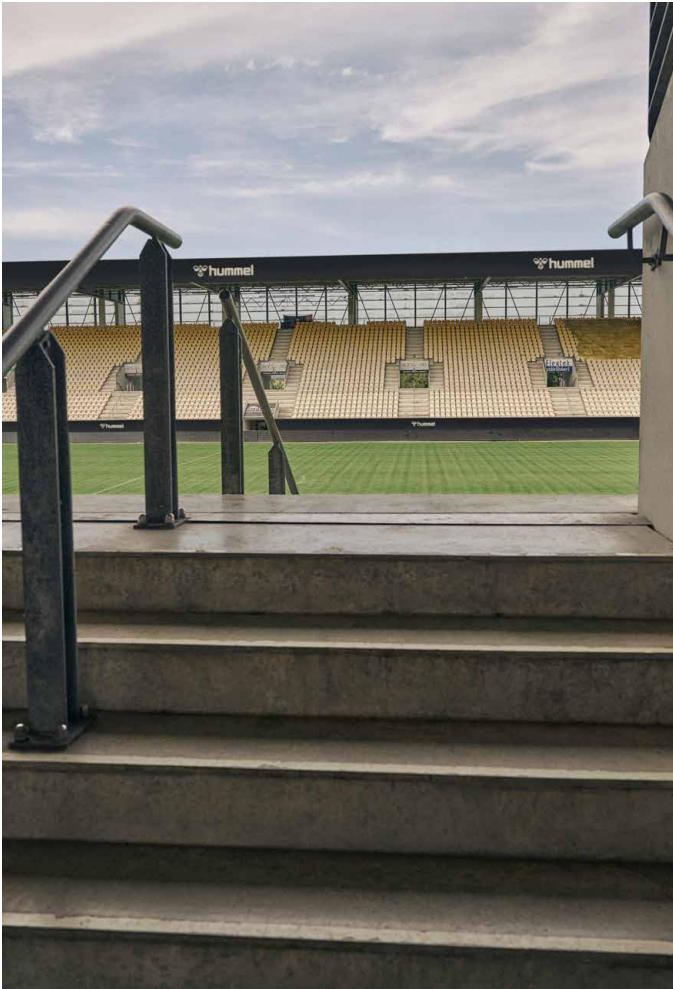
SCHIEDSRICHTER

**Dynamische Designs und leuchtende
Farben für die Schlüsselfigur
auf dem Spielfeld**

// Schiedsrichtersortiment in leuchtenden Farben und tollen Designs

// Taschen mit Klettverschluss

// Optimierte Passformen





HMLREFEREE CHEVRON JERSEY S/S

- 100 % Polyester
- Schiedsrichter-Trikot aus Jerseystoff
- Logo- und Winkeldruck auf Wasserbasis
- Brusttaschen mit Klettverschluss
- Regular Fit



HERREN	213748	S - 3XL	EUR 44.95
DAMEN	213751	XS - 2XL	EUR 44.95

Black [2001], Steeple gray [2717], Diva pink [3648],
Evening primrose [6102], Scuba blue [7905]



2001



2717



3648



6102



7905

HMLREFEREE CHEVRON JERSEY L/S

- 100 % Polyester
- Schiedsrichter-Langarmtrikot aus Jerseystoff
- Logo- und Winkeldruck auf Wasserbasis
- Brusttaschen mit Klettverschluss
- Regular Fit



UNISEX	213749	S - 3XL	EUR 49.95
--------	--------	---------	-----------

Black [2001], Steeple gray [2717], Diva pink [3648],
Evening primrose [6102], Scuba blue [7905]



2001



2717



3648



6102



7905

HMLREFEREE CHEVRON SHORTS

- 100 % Polyester
- Schiedsrichter-Shorts aus Jerseystoff
- Logodruck auf Wasserbasis
- Gesäßtaschen mit Klettverschluss
- Zwei Eingrifftaschen vorne
- Regular Fit



HERREN	213750	S - 3XL	EUR 44.95
DAMEN	213752	XS - 2XL	EUR 44.95

Black [2001]



2001



A man and a woman are posing in outdoor athletic wear. The woman, on the left, has curly hair and is wearing a dark jacket and pants, leaning against a metal railing. The man, on the right, is wearing a dark puffer jacket, a beanie, and shorts, standing with his hands in his pockets. Both are wearing white socks and dark sneakers. The background is a dark, industrial-looking setting with a metal railing.

OUTERWEAR

Eine Auswahl der besten Styles in Sachen
Oberbekleidung aus unseren Teamlines

- // Oberbekleidung für Schutz bei Wind und Wetter
- // Verschieden Styles und Farben für jeden Zweck
- // Spitzentechnologie für optimale Leistungsfähigkeit





HMLLEAD 2.0 ALL-WEATHER JACKET

- 100% recyceltes Polyester
- Gewebtes Material
- Frontreißverschluss mit Zippergarage
- Reißverschlussstaschen
- Verstaubare Kapuze mit Kordelzug (Kindergrößen ohne Kordelzug)
- Fluorfrei
- Wasserabweisend
- Normale Passform



UNISEX	223776	XS - 3XL	EUR 79.95
KINDER	223777	116 - 164	EUR 69.95

Black [2001], Marine [7026]



2001



7026

HMLAUTHENTIC ALL WEATHER JACKET

- Hauptmaterial: 100 % recyceltes Polyester
- Sturm-Manschette: 95 % Polyester, 5 % Elasthan
- Kapuze und Saum mit Kordelzug und Stoppern
- Reißverschlussstaschen
- Gewebtes Winkelband
- Wassersäule 3000 mm
- Logodruck auf Wasserbasis
- BeeCool Feuchtigkeitsmanagement



UNISEX	220000	XS - 3XL	EUR 79.95
--------	--------	----------	-----------

Black [2001]



2001

HMLESSENTIAL AW JACKET

- 100 % recyceltes Polyester
- Mesh-Innenfutter
- Frontreißverschluss mit Zippergarage
- Seitentaschen mit Reißverschluss
- Wassersäule 3000 mm
- Logodruck auf Wasserbasis
- Fluorfrei



UNISEX	224552	S - 3XL	EUR 44.95
KINDER	224553	116 - 164	EUR 42.95

Black [2001], True red [3062], Marine [7026],
True blue [7045]



2001



3062



7026



7045



HMLLEAD 2.0 BENCH JACKET

- 100% recyceltes Polyester
- Gewebtes Material
- Frontreißverschluss mit Zippergarage
- Reißverschlussaschen
- Verstaubare Kapuze mit Kordelzug (Kindergrößen ohne Kordelzug)
- Innentasche
- Fluorfrei
- Wasserabweisend
- Normale Passform



UNISEX	223778	XS - 3XL	EUR 119.95
KINDER	223779	116 - 164	EUR 109.95

Black [2001], Marine [7026]



2001



7026

HMLAUTHENTIC BENCH JACKET

- Hauptmaterial: 100 % Polyester
- Sturm-Manschette: 95 % Polyester, 5 % Elasthan
- Kapuze und Saum mit Kordelzug und Stoppern
- Reißverschlussaschen
- Gewebtes Winkelband
- Wassersäule 3000 mm
- Logodruck auf Wasserbasis
- BeeCool Feuchtigkeitsmanagement



UNISEX	219998	XS - 3XL	EUR 119.95
--------	--------	----------	------------

Black [2001]



2001

HMLCORE XK BENCH JACKET

- 100 % Polyester
- Frontreißverschluss mit Zippergarage
- Seitentaschen mit Reißverschluss
- Logo- und Winkeldruck auf Wasserbasis
- Wasserabweisend



UNISEX	211488	S - 4XL	EUR 89.95
KINDER	212657	116 - 176	EUR 79.95

Black [2001], Marine [7026]



2001



7026



HMLESSENTIAL SHORT BENCH JKT

- 100 % recyceltes Polyester
- Gefütterte Jacke aus Polyestergewebe
- Frontreißverschluss mit Zippergarage
- Reißverschlussaschen
- Logodruck auf Wasserbasis
- Wasserabweisend
- Fluorfrei



UNISEX	224554	S - 3XL	EUR 79.95
KINDER	224555	116 - 164	EUR 74.95

Black [2001], Marine [7026]



2001



7026

HMLPRO TRAINING LIGHTWEIGHT JACKET

- 100% recyceltes Polyester
- Leichtes, gewebtes Material
- Frontreißverschluss mit Zippergarage
- Reißverschlussaschen
- Elastischer Bund
- Wasserabweisend
- Effektiver Schutz vor Wind und Kälte



UNISEX	223816	S - 3XL	EUR 69.95
--------	--------	---------	-----------

Black [2001], Marine [7026]



2001



7026

HMLCORE XK SPRAY JACKET

- 100 % Polyester
- Frontreißverschluss mit Zippergarage
- Seitentaschen mit Reißverschluss
- Verstaubare Kapuze
- Wassersäule 2000 mm
- Logo- und Winkeldruck auf Wasserbasis



UNISEX	211486	S - 4XL*	EUR 49.95
KINDER	211487	116 - 176	EUR 47.95

*4XL ist nur in 2001 erhältlich

Black [2001], True red [3062], Jelly bean [6235],
Marine [7026], True blue [7045]



2001



3062



6235



7026



7045





HMLGO FLEECE JACKET

- 100 % Polyester
- Warmes Fleece-Material
- Seitentaschen mit Reißverschluss
- Frontreißverschluss mit Zippergarage
- Logodruck auf Wasserbasis
- Fluorfrei

HERREN	221008	S - 3XL	EUR 64.95
DAMEN	221010	XS - 2XL	EUR 64.95

Black [2001]



2001

HMLGO SHELL JACKET

- 100 % Polyester
- Wind- und wasserabweisend
- Seitentaschen mit Reißverschluss
- Frontreißverschluss mit Zippergarage
- Logodruck auf Wasserbasis
- Fluorfrei



UNISEX	221014	S - 3XL	EUR 89.95
--------	--------	---------	-----------

Black [2001], Marine [7026]



2001



7026

HMLGO PARKA JACKET

- 100 % Polyester
- Logodruck auf Wasserbasis
- Druckknopf und Zwei-Wege-Reißverschluss
- Reißverschlussstaschen
- Innentasche auf der Brust
- Kapuze mit Kordelzug
- Windschutzbündchen mit Daumenloch
- Wasser- und windabweisend (3000 mm)
- Fluorfrei



UNISEX	221017	S - 3XL	EUR 99.95
--------	--------	---------	-----------

Black [2001], Marine [7026]



2001



7026



HMLGO QUILTED HOOD JACKET

- 100 % Polyester
- Gefütterte Jacke mit gesteppter Polsterung
- Seitentaschen mit Reißverschluss
- Frontreißverschluss mit Zippergarage
- Logodruck auf Wasserbasis
- Fluorfrei



HERREN	221001	S - 3XL	EUR 89.95
KINDER	221002	116 - 176	EUR 84.95
DAMEN	221003	XS - 2XL	EUR 89.95

Black [2001], Marine [7026]



2001



7026

HMLRED QUILTED WAISTCOAT

- Hauptmaterial: 100 % Polyamid
- Futter: 100 % Polyester
- Gefütterte Weste mit gesteppter Polsterung
- Seitentaschen mit Reißverschluss
- Frontreißverschluss
- Innentasche
- Webetikett am unteren Saum

HERREN	215212	S - 3XL	EUR 79.95
DAMEN	215214	XS - 2XL	EUR 79.95

Black [2001], Dark olive [6086]



2001



6086

HMLRED QUILTED JACKET

- Hauptmaterial: 100 % Polyamid
- Futter: 100 % Polyester
- Gefütterte Jacke mit gesteppter Polsterung
- Seitentaschen mit Reißverschluss
- Frontreißverschluss
- Innentasche
- Druckknopf am Ärmelbündchen
- Webetikett am unteren Saum

HERREN	215209	S - 3XL	EUR 89.95
DAMEN	215211	XS - 2XL	EUR 89.95

Black [2001], Dark olive [6086], Marine [7026]



2001



6086



7026

A photograph of three men sitting on a wooden bench against a plain wall. They are all wearing black long-sleeved baselayers with the Hummel logo on the chest. The man on the left is wearing white socks and black sandals with white chevron patterns. The man in the middle is wearing white socks and black sandals with white chevron patterns. The man on the right is wearing black socks and black sandals with white chevron patterns. The text 'BASELAYER' is overlaid in large white letters across the middle of the image.

BASELAYER

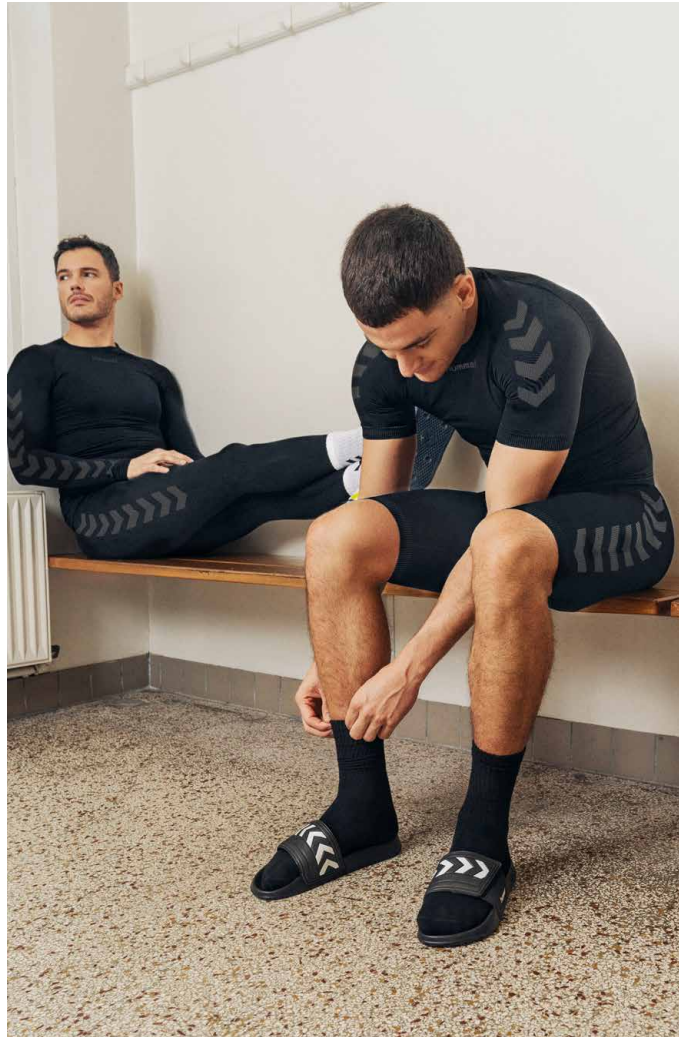
Unsere ikonischen Baselayer-Styles
in 3 verschiedenen Stoffqualitäten

// Ergonomische Gestaltung,

Kompressionseigenschaften und nahtlose Designs

// Körperangepasste Belüftungszonen und Feuchtigkeitsmanagement

// Antibakteriell behandelt





ÜBERSICHT BASELAYER



**HUMMEL FIRST SEAMLESS
JERSEY S/S**

HERREN	202636	EUR 29.95
DAMEN	202644	EUR 29.95



**HUMMEL FIRST SEAMLESS
JERSEY L/S**

HERREN	202638	EUR 39.95
KINDER	202639	EUR 37.95
DAMEN	202645	EUR 39.95



HMLBL ESSENTIAL TEE L/S

HERREN	225520	EUR 24.95
KINDER	225521	EUR 22.95



HMLBL PERFORMANCE TEE S/S

HERREN	225516	EUR 34.95
--------	--------	-----------



HMLBL PERFORMANCE TEE L/S

HERREN	225511	EUR 39.95
KINDER	225512	EUR 37.95



HMLBL WINTER PERFORMANCE TEE L/S

HERREN	225538	EUR 44.95
--------	--------	-----------



**HMLBL COMFORT 2.0
MOCKNECK TEE L/S**

UNISEX	225527	EUR 39.95
--------	--------	-----------



HMLBL COMFORT 2.0 TEE L/S

UNISEX	225524	EUR 37.95
KINDER	225525	EUR 34.95



**HUMMEL FIRST SEAMLESS TANK
TOP W**

DAMEN	202650	EUR 29.95
-------	--------	-----------





**HMLBL PERFORMANCE
SPORTS BRA**

DAMEN 225519 EUR 44.95



**HUMMEL FIRST SEAMLESS BRA
WOMAN**

DAMEN 202647 EUR 29.95



**HUMMEL FIRST SEAMLESS SHORT
TIGHTS**

HERREN 202642 EUR 24.95
DAMEN 202649 EUR 24.95



**HMLBL PERFORMANCE
SHORT TIGHTS WOMAN**

DAMEN 225515 EUR 29.95



HMLBL ESSENTIAL SHORT TIGHTS

HERREN 225522 EUR 19.95
KINDER 225523 EUR 17.95



HMLBL PERFORMANCE SHORT TIGHTS

HERREN 225513 EUR 29.95



**HMLBL PERFORMANCE LONG
TIGHTS**

HERREN 225517 EUR 39.95



**HMLBL WINTER PERFORMANCE
LONGTIGHTS**

HERREN 225539 EUR 39.95



**HUMMEL FIRST SEAMLESS
TIGHTS**

HERREN 202640 EUR 29.95
KINDER 202641 EUR 27.95
DAMEN 202648 EUR 29.95





HMLBL PERFORMANCE TEE L/S

- 92% recyceltes Polyester, 8% Elasthan
- Dehnbares Material
- Enge Passform
- BeeCool Feuchtigkeitsmanagement



HERREN 225511 S - 2XL EUR 39.95
KINDER 225512 140 - 164 EUR 37.95

Black [2001], Steel gray [2350], True red [3062],
Blazing yellow [5269], Jelly bean [6235], Marine [7026],
True blue [7045], White [9001]



HMLBL PERFORMANCE SHORT TIGHTS

- 92% recyceltes Polyester, 8% Elasthan
- Dehnbares Material
- Enge Passform
- BeeCool Feuchtigkeitsmanagement



HERREN 225513 S - 2XL EUR 29.95

Black [2001], Steel gray [2350], True red [3062],
Blazing yellow [5269], Jelly bean [6235], Marine [7026],
True blue [7045], White [9001]



HMLBL PERFORMANCE TEE S/S

- 92% recyceltes Polyester, 8% Elasthan
- Dehnbares Material
- Enge Passform
- BeeCool Feuchtigkeitsmanagement



HERREN 225516 S - 2XL EUR 34.95

Black [2001]





HMLBL PERFORMANCE LONG TIGHTS

- 92% recyceltes Polyester, 8% Elasthan
- Dehnbares Material
- Enge Passform
- BeeCool Feuchtigkeitsmanagement



HERREN 225517 XS-2XL EUR 39.95

Black [2001]



2001

HMLBL PERFORMANCE SHORT TIGHTS WOMAN

- 92% recyceltes Polyester, 8% Elasthan
- Dehnbares Material
- Enge Passform
- BeeCool Feuchtigkeitsmanagement



DAMEN 225515 XS - 2XL EUR 29.95

Black [2001]



2001

HMLBL PERFORMANCE SPORTS BRA

- 78% recyceltes Polyester, 22% Elasthan
- Dehnbares Material
- Eng anliegende Passform
- BeeCool Feuchtigkeitsmanagement



DAMEN 225519 XS - 2XL EUR 44.95

Black [2001]



2001



HMLBL ESSENTIAL TEE L/S

- 100% recyceltes Polyester
- Leichtes, dehnbares Material
- BeeCool Feuchtigkeitsmanagement
- Blazing Yellow [5269] ist nur für Erwachsene erhältlich



HERREN	225520	XS - 3XL	EUR 24.95
KINDER	225521	140 - 164	EUR 22.95

Black [2001], True red [3062], Blazing yellow [5269], Jelly bean [6235], Marine [7026], True blue [7045], White [9001]



2001

3062

5269



6235

7026

7045



9001

HMLBL ESSENTIAL SHORT TIGHTS

- 92% recyceltes Polyester, 8% Elasthan
- Dehnbares Material
- Enge Passform
- BeeCool Feuchtigkeitsmanagement



HERREN	225522	S - 3XL	EUR 19.95
KINDER	225523	140 - 176	EUR 17.95

Black [2001], True red [3062], Jelly bean [6235], Marine [7026], True blue [7045], White [9001]



2001

3062

6235



7026

7045

9001



HMLBL COMFORT 2.0 TEE L/S

- 100% recyceltes Polyamid
- Dehnbares Material
- Nahtlose Verarbeitung
- Atmungsaktiv
- Enge Passform



UNISEX	225524	XS - 2XL	EUR 37.95
KINDER	225525	104/116 - 152/164	EUR 34.95

Asphalt [1525], Black [2001], True red [3062],
Orange tiger [5190], Jelly bean [6235], Marine [7026],
True blue [7045], White [9001]



1525



2001



3062



5190



6235



7026



7045



9001

HMLBL COMFORT 2.0 MOCKNECK TEE L/S

- 100% recyceltes Polyamid
- Dehnbares Material
- Nahtlose Verarbeitung
- Atmungsaktiv
- Enge Passform



UNISEX	225527	XS - 2XL	EUR 39.95
--------	--------	----------	-----------

Black [2001], True red [3062], True blue [7045],
White [9001]



2001



3062



7045



9001



HMLBL WINTER PERFORMANCE TEE L/S

- 88% recyceltes Polyamid, 12% Elasthan
- Dehnbares Material
- Enge Passform
- Frottee-Innenseite
- BeeCool Feuchtigkeitsmanagement



HERREN 225538 S - 2XL EUR 44.95

Black [2001]



2001

HMLBL WINTER PERFORMANCE LONGTIGHTS

- 88% recyceltes Polyamid, 12% Elasthan
- Dehnbares Material
- Enge Passform
- Frottee-Innenseite
- BeeCool Feuchtigkeitsmanagement



HERREN 225539 S - 2XL EUR 39.95

Black [2001]



2001



HUMMEL FIRST SEAMLESS JERSEY S/S

- 92 % Polyamid, 8 % Elasthan
- Optimaler Tragekomfort und Bewegungsfreiheit
- In das Design integrierte hummel-Winkel und Logo
- Nahtlose Verarbeitung und körperbetontes Design
- Kindergrößen in der Farbe 2001 erhältlich



HERREN	202636	XS/S - XL/2XL	EUR 34.95
DAMEN	202644	XS/S - XL/2XL	EUR 34.95

Black [2001]



2001

HUMMEL FIRST SEAMLESS JERSEY L/S

- 92 % Polyamid, 8 % Elasthan
- Optimaler Tragekomfort und Bewegungsfreiheit
- In das Design integrierte hummel-Winkel und Logo
- Nahtlose Verarbeitung und körperbetontes Design
- Kindergrößen sind in der Farbe 2001 erhältlich



HERREN	202638	XS/S - XL/2XL	EUR 39.95
KIDS	202639	116/128 - 140/152	EUR 37.95
DAMEN	202645	XS/S - XL/2XL	EUR 39.95

Black [2001]



2001

HUMMEL FIRST SEAMLESS TIGHTS

- 90 % Polyamid, 10 % Elasthan
- Nahtlose Verarbeitung und körperbetontes Design
- Optimaler Tragekomfort und Bewegungsfreiheit
- In das Design integrierte hummel-Winkel und Logo
- Tight Fit



HERREN	202640	XS/S - XL/2XL	EUR 29.95
KINDER	202641	116/128 - 140/152	EUR 27.95
DAMEN	202648	XS/S - XL/2XL	EUR 29.95

Black [2001]



2001



HUMMEL FIRST SEAMLESS SHORT TIGHTS

- 90 % Polyamid, 10 % Elasthan
- Nahtlose Verarbeitung und körperbetontes Design
- Optimaler Tragekomfort und Bewegungsfreiheit
- In das Design integrierte hummel-Winkel und Logo



HERREN	202642	XS/S - XL/2XL	EUR 24.95
DAMEN	202649	XS/S - XL/2XL	EUR 24.95



2001

Black [2001]

HUMMEL FIRST SEAMLESS BRA WOMAN

- 94 % Polyamid, 6 % Elasthan
- Nahtlose Verarbeitung und körperbetontes Design
- Gepolsterte Körbchen für besseren Halt
- Optimaler Tragekomfort und Bewegungsfreiheit



DAMEN	202647	XS/S - XL/2XL	EUR 29.95
-------	--------	---------------	-----------



2001

Black [2001]

HUMMEL FIRST SEAMLESS TANK TOP W

- 92 % Polyamid, 8 % Elasthan
- Nahtlose Verarbeitung und körperbetontes Design
- Taillierter Damenschnitt
- Optimaler Tragekomfort und Bewegungsfreiheit
- In das Design integrierte hummel-Winkel und Logo



DAMEN	202650	XS/S - XL/2XL	EUR 29.95
-------	--------	---------------	-----------



2001

Black [2001]

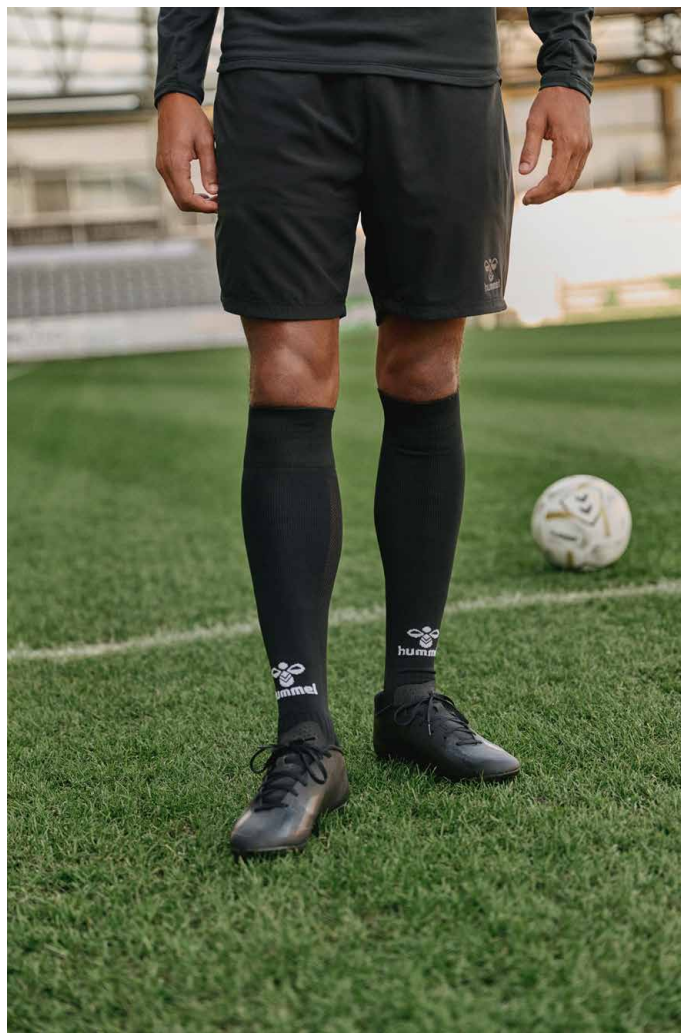
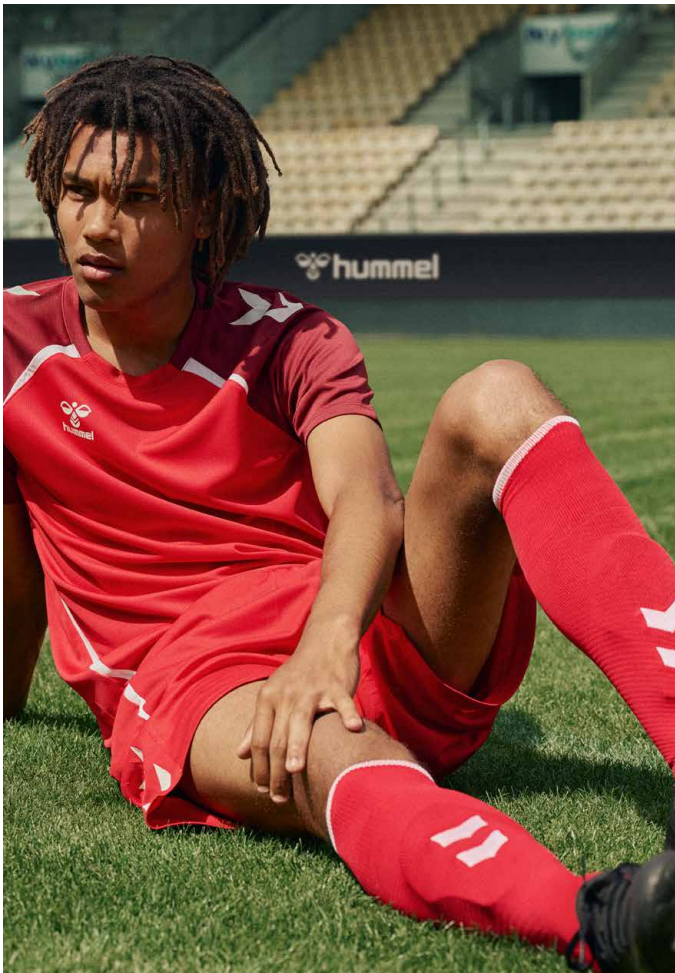
**WITH OVER
100 YEARS IN
SPORT, WE HONOR
CAMARADERIE,
CELEBRATE WINS,
AND CHAMPION
A LIFELONG LOVE
OF PLAY**



SOCKEN

Erstklassiges Sockenprogramm
für perfekte Performance

- // Zahlreiche Farben und Styles für jedes Team und jeden Zweck
- // Hochwertige Funktionsdetails für Komfort und Leistungsfähigkeit
- // Dezent Designdetails, die zu jedem Outfit passen





HMLESSENTIAL FOOTBALL SOCKS

- 66% recyceltes Polyester, 31% Bio-Baumwolle,
- 2% Elasthan, 1% Recyceltes Polyamid
- Verstärkung an Ferse und Zehen
- Mesh-Einsatz an der Wade
- Gestricktes hummel-Logo



UNISEX 226906 27/30 - 47/50 EUR 9.95

Steel gray/white [1299], Asphalt/white [2254], Black/black [2042], Black/white [2114], Acai/white [3332], True red/true red [3558], True red/white [3946], Orange tiger/white [4180], Blazing yellow/white [5274], Blazing yellow/black [5800], Jelly bean/white [6129], Evergreen/white [6131], Lime popsicle/black [6273], True blue/true blue [7078], Argentina blue/white [7473], Blue coral/blue coral [7501], True blue/white [7691], Marine/white [7929], White/black [9124], White/white [9425]



HMLCORE FOOTBALL SOCKS

- 79% recyceltes Polyester, 18% Polypropylen,
- 2% Elasthan, 1% Recyceltes Polyamid
- Fußgewölbeunterstützung für optimalen Komfort
- Verstärkung an Ferse und Zehen
- Mesh-Einsatz an der Wade



UNISEX 226908 31/34 - 47/50 EUR 11.95

Black/white [2114], True red/white [3946], Blazing yellow/white [5274], Jelly bean/white [6129], True blue/white [7691], Marine/white [7929], True blue/blazing yellow [8606], White/black [9124], White/true blue [9368], White/true red [9402]





HMLPRO FOOTBALL SOCKS

- 72% Recyclates Polyester, 11% Polypropylen, 2% Elasthan, 1% Recyclates Polyamid
- Knöchelschutz
- Fußgewölbeunterstützung für optimalen Komfort
- Verstärkung an Ferse und Zehen



UNISEX 226910 35/38 - 43/46 EUR 14.95

Black/white [2114], True red/white [3946], Jelly bean/white [6129], True blue/white [7691], Marine/white [7929], White/black [9124]



2114



3946



6129



7691



7929



9124

HMLESSENTIAL FOOTBALL STIRRUP

- 96% recyceltes Polyester, 3% Elasthan, 1% Polyamid
- Elastischer Steg
- Gestricktes hummel-Logo



UNISEX 226907 JUNIOR-SENIOR EUR 8.95

Steel gray/white [1299], Black/white [2114], True red/white [3946], Blazing yellow/white [5274], Jelly bean/white [6129], True blue/white [7691], Marine/white [7929], White/black [9124]



1299



2114



3946



5274



6129



7691



7929



9124

HMLCORE FOOTBALL TUBE

- 96% recyceltes Polyester, 3% Elasthan, 1% recyceltes Polyamid
- Enge Passform
- Gestricktes hummel-Logo



UNISEX 226909 JUNIOR-SENIOR EUR 8.95

Black/white [2114], True red/white [3946], Blazing yellow/white [5274], Jelly bean/white [6129], True blue/white [7691], Marine/white [7929], True blue/blazing yellow [8606], White/black [9124], White/true blue [9368], White/True Red[9402]



2114



3946



5274



6129



7691



7929



8606



9124



9368



9402



HMLPRO TRAINING SOCKS LOW

- 83% recyceltes Polyester, 11% Bio-Baumwolle, 5% Elasthan, 1% recyceltes Polyamid
- Rippbündchen
- Verstärkung an Ferse und Zehen
- Fußgewölbeunterstützung für optimalen Komfort



UNISEX 226913 27/30 - 47/50 EUR 9.95

Steel gray/white [1299], Black/true red [2030], Black/white [2114], Asphalt/white [2554], Black/diva pink [2842], True red/white [3946], Black/blazing yellow [5138], Jelly bean/white [6129], True blue/white [7691], Marine/white [7929], True blue/blazing yellow [8606], White/black [9124], White/diva pink [9232], White/true blue [9368], White/true red [9402]



HMLPRO TRAINING SOCKS HIGH

- 83% recyceltes Polyester, 11% Bio-Baumwolle, 5% Elasthan, 1% recyceltes Polyamid
- Rippbündchen
- Verstärkung an Ferse und Zehen
- Fußgewölbeunterstützung für optimalen Komfort



UNISEX 226912 27/30 - 47/50 EUR 12.95

Steel gray/white [1299], Black/white [2114], Asphalt/white [2554], True red/white [3946], Black/blazing yellow [5138], Jelly bean/white [6129], True blue/white [7691], Marine/white [7929], True blue/blazing yellow [8606], White/black [9124], White/true blue [9368], White/true red [9402]





HMLESSENTIAL TRAINING SOCKS

- 95% recyceltes Polyester, 5% Elasthan
- Verstärkung an Ferse und Zehen
- Fußgewölbeunterstützung für optimalen Komfort
- Gestrickte hummel-Winkel



UNISEX 226911 27/30 - 47/50 EUR 8.95

Black/white [2114], White/black [9124]



2114

9124

HMLESSENTIAL GRIP SOCKS

- 56% recyceltes Polyester, 35% Bio-Baumwolle, 8% Elasthan, 1% recyceltes Polyamid
- Verstärkung an Ferse und Zehen
- Fußgewölbeunterstützung für optimalen Komfort
- Anti-Rutsch-Sohle



UNISEX 226915 35/38 - 43/46 EUR 14.95

Black/white [2114], White/black [9124]



2114

9124

HMLPRO GRIP SOCKS

- 91% recyceltes Polyester, 8% Elasthan, 1% recyceltes Polyamid
- Verstärkung an Ferse und Zehen
- Fußgewölbeunterstützung für optimalen Komfort
- Achillessehnenstütze
- Rippbündchen
- Anti-Rutsch-Sohle



UNISEX 226914 35/38 - 43/46 EUR 19.95

Black/white [2114], White/black [9124]



2114

9124



3-PACK BASIC SOCK

- 80 % recycelte Baumwolle, 20 % Polyester
- Weiche Zehennaht
- Winkel-Detail

UNISEX 022030 8 - 14 EUR 9.95

Black [2001], White [9001]



2001

9001

FUNDAMENTAL 3-PACK SOCK

- 80 % Baumwolle, 17 % Polyamid, 3 % Elasthan
- Feuchtigkeitsregulierung
- Unterstützung für den Fußrücken
- Winkel auf der Rückseite

UNISEX 022140 8 - 14 EUR 17.95

Black [2001], White [9001]



2001

9001

ANKLE SOCK SMU

- 80 % Baumwolle, 17 % Polyester, 3 % Elasthan
- Rippstoff am Saum für perfektes Tragegefühl
- Eingestickte Größe

UNISEX 022129 8 - 14 EUR 2.95

Black/white [2114], White/black [9124]



2114

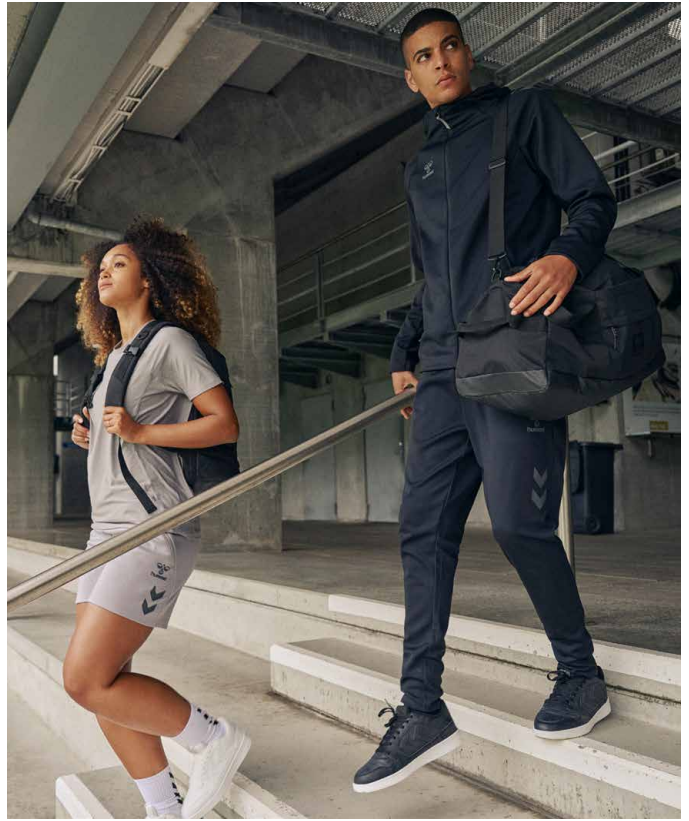
9124



TASCHEN

Begeben Sie sich auf die Reise mit
unserem neuen Taschen-Sortiment.
Für den modernen Sportler entwickelt,
stehen bei dieser Linie Vielseitigkeit und
Haltbarkeit im Vordergrund

- // Umfangreiche Auswahl für alle Teams
- // Praktische Details und moderne Farben
- // Verschiedene Styles für alle Zwecke





HMLESSENTIAL BACK PACK

- 100% Polyester
- Gepolsterte Rückseite und Schultergurte
- Reißverschluss tasche
- Mesh-Seitentasche

227173 21L 44x29x16 cm EUR 24.95

Black [2001], True red [3062], Jelly bean [6235], Marine [7026], True blue [7045]



2001



3062



6235



7026



7045

HMLESSENTIAL BACK PACK W. SC

- 100% Polyester
- Gepolsterte Rückseite und Schultergurte
- Bodenfach
- Reißverschluss tasche
- Mesh-Seitentasche

227174 26L 46x32x18 cm EUR 34.95

Black [2001], True red [3062], Jelly bean [6235], Marine [7026], True blue [7045]



2001



3062



6235



7026



7045

HMLCORE 2.0 BACK PACK

- 100% Polyester
- Gepolsterte Rückseite und Schultergurte
- 15-Zoll-Laptopfach
- Reißverschluss tasche (vorne und seitlich)
- Mesh-Seitentasche

227175 27L 46x31x19 cm EUR 39.95

Black [2001], True red/black [3081], Jelly bean/black [6365], Marine/black [7464], True blue/black [7079]



2001



3081



6365



7464



7079



HMLCORE 2.0 SPORTS BAG

- 100% Polyester
- Reißverschluss mit Zippergarage
- Seitenfach mit Reißverschluss
- Verstellbarer Schultergurt mit Schulterschutzpolster
- Trageriemen mit gepolstertem Haltegriff
- Mesh-Seitentasche

227176	S	25L	47x23x21 cm	EUR 34.95
	M	45L	60x29x24 cm	EUR 39.95
	L	63L	64x32x29 cm	EUR 44.95

Black [2001], True red/black [3081], Jelly bean/black [6365], True blue/black [7079], Marine/black [7464]



2001

3081

6365



7079

7464

HMLCORE 2.0 SPORTS BAG W. SC

- 100% Polyester
- Reißverschluss mit Zippergarage
- Seitenfach mit Reißverschluss
- Großes Bodenfach
- Verstellbarer Schultergurt mit Schulterschutzpolster
- Trageriemen mit gepolstertem Haltegriff
- Mesh-Seitentasche

227177	S	32L	47x30x23 cm	EUR 39.95
	M	54L	60x35x26 cm	EUR 44.95
	L	75L	64x38x31 cm	EUR 49.95

Black [2001], True red/black [3081], Jelly bean/black [6365], True blue/black [7079], Marine/black [7464]



2001

3081

6365



7079

7464

HMLPLAYERS BACK PACK

- 100% Polyester
- Gepolsterte Rückseite und Schultergurte
- Klickverschluss
- 15-Zoll-Laptopfach
- Reißverschlusstasche (vorne und seitlich)
- Mesh-Seitentasche

227178	32L	51x33x19 cm	EUR 54.95
--------	-----	-------------	-----------

Black [2001]



2001



HMLCORE 2.0 TEAM BAG

- 100% Polyester
- Seitenfach mit Reißverschluss
- Verstellbarer Schultergurt mit Schulterschutzpolster
- Trageriemen mit gepolstertem Haltegriff

227171 90L 75x37x32 cm EUR 49.95



2001

Black [2001]

HMLCORE 2.0 TROLLEY

- 100% Polyester
- Zweirädriger Trolley mit Teleskopgriff
- Trageriemen mit gepolstertem Haltegriff
- Vordere Reißverschlusstasche
- Stabiler Boden

227172	M	57L	64x29x31 cm	EUR 84.95
	L	84L	75x34x33 cm	EUR 89.95
	XL	106L	82x37x35 cm	EUR 109.95



2001

Black [2001]



HMLESSENTIAL GYM BAG

- 100% recyceltes Polyester
- Gewebtes Material
- Kordelzugverschluss

226316 1.7L 45x36x1 cm EUR 9.95



2001

3062

6235



7045

Black [2001], True red [3062], Jelly bean [6235],
True blue [7045]

HMLCORE 2.0 GYM BAG

- 100% Polyester
- Gewebtes Material
- Vordere Reißverschlussstasche
- Kordelzugverschluss

226317 1.8L 51x35x1 cm EUR 14.95



2001

Black [2001]

HMLESSENTIAL TOILETRY BAG

- 100% Polyester
- Innentasche
- Tragegriff

226319 5L 14x13,5x26 cm EUR 12.95



2001

3062

6235



7045

Black [2001], True red [3062], Jelly bean [6235],
True blue [7045]



HMLLEAD SPORTS BAG

- 100% Polyester
- Verstellbarer Schultergurt mit Schulterschutzpolster
- Trageriemen mit gepolstertem Haltegriff
- Seitentasche mit Reißverschluss
- Mesh-Seitentasche

227180	S	28L	48x26x23 cm	EUR 49.95
	M	48L	60x31x26 cm	EUR 54.95
	L	68L	63x36x30 cm	EUR 59.95

Black [2001]



2001

HMLLEAD BACK PACK

- 100% Polyester
- Gepolsterte Rückseite und Schultergurte
- 15-Zoll-Laptopfach
- Reißverschlussfach (vorne und seitlich)
- Mesh-Seitentasche

227179	32L	50x32x20 cm	EUR 49.95
--------	-----	-------------	-----------

Black [2001]



2001

HMLLEAD TOILETRY BAG

- 100% Polyester
- Innentasche
- Reißverschluss tasche
- Tragegriff

227181	5L	26x14x13,5 cm	EUR 19.95
--------	----	---------------	-----------

Black [2001]



2001



HMLTRAVEL BACK PACK

- 100% Polyester
- Gepolsterte Rückseite und Schultergurte
- 15-Zoll-Laptopfach
- Tragegriff
- Vorderes Reißverschlussfach

227167 30L 46x33x19 cm EUR 64.95

Black [2001]



2001

HMLTRAVEL DUFFEL BAG

- 100% Polyester
- Verstellbarer Schultergurt mit Schulerschutzpolster
- Trageriemen mit gepolstertem Haltegriff
- Kleine Reißverschlusstasche vorne

227168 37L 25x55x27 cm EUR 59.95

Black [2001]



2001

HMLTRAVEL CABIN TROLLEY

- 100% Polyester
- Zweirädriger Trolley mit Teleskopgriff
- Tragegriff oben und seitlich
- Vordere Reißverschlusstasche

227169 46L 54x39x22 cm EUR 159.95

Black [2001]



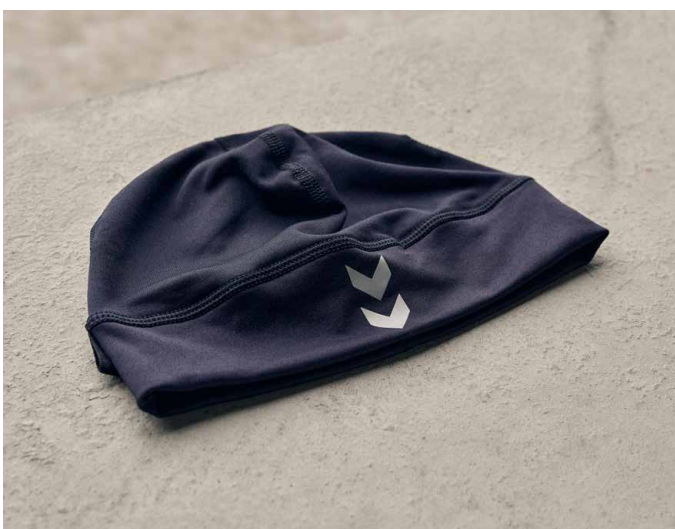
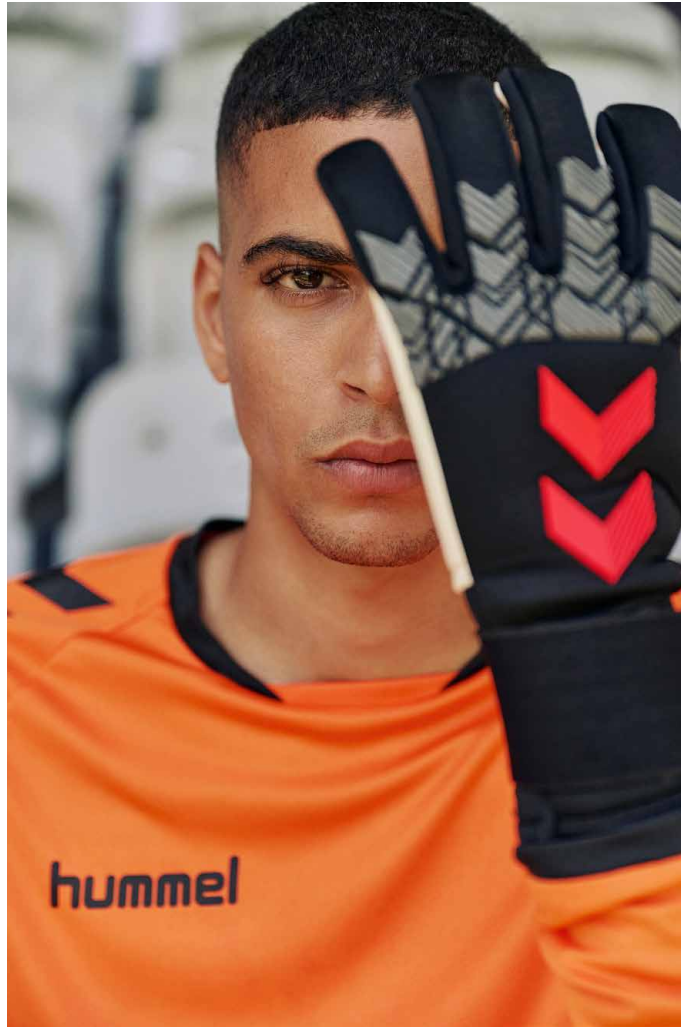
2001



ACCESSOIRES

Must-haves für jeden Zweck

- // Moderne Materialien und Technologien
- // Umfangreiche Auswahl für diverse Sportarten
- // Praktisches Zubehör für jeden Sportler





HMLSHIN GUARDS HARD SHELL

- 40 % EVA, 30 % Polypropylen, 25 % Polyester, 5 % Elasthan
- Hartschale
- Knöchelschutz
- Komprimierter Schutzschaum
- Klettverschluss zur Fixierung
- CE-geprüftes Produkt

UNISEX 224971 XS - L EUR 14.95

Pompeian red [4120]



4120

HMLSHIN GUARDS FLEX SHELL

- 45 % EVA, 30 % Polypropylen, 20 % Polyester, 5 % Elasthan
- Flexible Schale
- Knöchelschutz
- Komprimierter Schutzschaum
- Klettverschluss zur Fixierung
- CE-geprüftes Produkt

UNISEX 224972 XXS-L EUR 19.95

Pompeian red [4120]



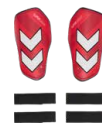
4120

HMLSHIN GUARDS SUPER LIGHT

- 45 % Polypropylen, 45 % EVA, 5 % Polyester, 5 % Elasthan
- Hartschale
- Schaumstoff mit hoher Dichte
- Klettverschluss zur Fixierung
- CE-geprüftes Produkt

UNISEX 224973 XS-L EUR 12.95

Pompeian red [4120]



4120





HMLSHIN GUARDS HYPER FIT

- 50 % TPU, 50 % EVA
- Ultra flexible Schale
- Komprimierter Schutzschaum
- Inkl. extra Sleeves zum Fixieren
- CE-geprüftes Produkt



3678

UNISEX 224974 XS - L EUR 29.95

Poppy red/transparent [3678]





HMLGK GLOVES CORE GRIP

- 100 % Latex
- Einsteiger-Torwarthandschuh
- Latex-Innenhand
- Normal-Cut
- Klettverschluss



9210

UNISEX 224975 4 - 11 EUR 22.95

White/red/black [9210]



HMLGK GLOVES ALLROUND GRIP

- 100 % Latex
- Klassischer Torwarthandschuh
- Latex-Innenhand
- Negativ-Cut
- Klettverschluss



9031

UNISEX 224976 7 - 11 EUR 39.95

White/black/red [9031]



HMLGK GLOVES SUPER GRIP

- 100 % Latex
- Professioneller Torwarthandschuh
- Latex-Innen- und Außenhand
- Enganliegender Negativ-Cut
- Elastischer Klettverschluss



9124

UNISEX 224977 8 - 11 EUR 64.95

White/black [9124]





HMLGK GLOVES MEGA GRIP

- 100 % Latex
- Professioneller Torwarthandschuh
- Latex-Innen- und Außenhand
- Enganliegender Negativ-Cut
- Elastischer Klettverschluss



2114



UNISEX 225307 8 - 11 EUR 79.95

Black/white [2114]

HMLGK GLOVES HYPER GRIP

- 100 % Neopren
- Professioneller Torwarthandschuh
- Latex-Innenhand
- Punching Zone aus Silikon
- Enganliegender Negativ-Cut
- Elastischer Klettverschluss



2287



UNISEX 224978 8 - 11 EUR 99.95

Black/white/red [2287]



HMLFLEECE GLOVES

- 100% Polyester
- Fleece-Material
- Silikonmuster an den Fingerspitzen für bessere Griffbarkeit
- Klettverschluss
- Gesticktes hummel-Logo
- Normale Passform

UNISEX 226618 2XS - XL EUR 14.95

Black [2001]



2001

HMLFLEECE NECK TUBE

- 100% Polyester
- Fleece-Material
- Gesticktes hummel-Logo
- Normale Passform

226619 EINHEITSGRÖSSE EUR 12.95

Black [2001]



2001

HMLFLEECE BEANIE

- 100% Polyester
- Fleece-Material
- Gesticktes hummel-Logo
- Normale Passform

226620 JUNIOR - SENIOR EUR 12.95

Black [2001]



2001



HMLPERFORMANCE GLOVES

- 92% Polyester, 8% Elasthan
- Dehnbares Material
- Silikonmuster an der Handinnenfläche
- Touchscreen-kompatibel
- Reflektierender Logodruck
- Enge Passform



UNISEX 226621 XS - XL EUR 19.95

Black [2001]



2001

HMLPERFORMANCE NECK TUBE

- 92% Polyester, 8% Elasthan
- Dehnbares Material
- Reflektierender Logodruck
- Enge Passform



226622 EINHEITSGRÖSSE EUR 14.95

Black [2001]



2001

HMLPERFORMANCE BEANIE

- 92% Polyester, 8% Elasthan
- Dehnbares Material
- Reflektierender Logodruck
- Enge Passform



226623 EINHEITSGRÖSSE EUR 14.95

Black [2001]



2001



HMLPRO GLOVES

- 92% Polyester, 8% Elasthan
- Silikonmuster an der Handinnenfläche
- Elastische Bündchen
- Touchscreen-kompatibel
- Enge Passform



2001



UNISEX 226624 XS - XL EUR 24.95

Black [2001]

HMLPRO NECK TUBE

- 90% Polyester, 10% Elasthan
- Verstellbar durch Kordelzug
- Mesh-Einsatz im Gesichtsbereich
- Enge Passform



2001



226625 EINHEITSGRÖSSE EUR 19.95



Black [2001]

HMLPRO HAT

- 100% Baumwolle
- Dehnbares Material
- Gesticktes hummel-Logo
- Normale Passform



2001



226626 EINHEITSGRÖSSE EUR 19.95

Black [2001]





BASIC CAP

- 100 % Polyester
- Basic-Cap mit Lüftungslöchern
- Riemenverschluss hinten zur Größenregulierung



089066 EINHEITSGRÖSSE EUR 24.95

Black [2001]



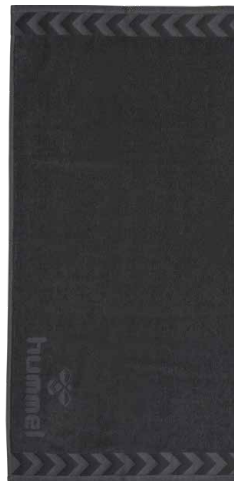
2001

HUMMEL SMALL TOWEL

- 100 % Baumwolle
- Handtuch aus Jacquard-Strick mit hummel-Logo und Winkeln
- Größe: L: 100 x B: 50cm

208804 100x50 cm EUR 24.95

Asphalt [1525], Black [2001]



1525

2001

HUMMEL LARGE TOWEL

- 100 % Baumwolle
- Handtuch aus Jacquard-Strick mit hummel-Logo und Winkeln
- Größe: L: 160 x B: 70 cm

208805 160x70 cm EUR 29.95

Asphalt [1525], Black [2001]



1525

2001



OLD SCHOOL BIG WRISTBAND

- 95 % Baumwolle, 5 % Lycra
- Frottee-Schweißbänder mit eingesticktem hummel-Logo
- VPE: 10 Stück pro Farbe
- Preisangabe pro Einzelstück

099014 EINHEITSGRÖSSE EUR 9.95



Black/white [2114], Acai [3443], Biking red/raspberry sorbet [3583], True red/white [3946], Dark denim/lime punch [6616], True blue/white [7691], Blue danube [8729], White/black [9124]



OLD SCHOOL SMALL WRISTBAND

- 95 % Baumwolle, 5 % Lycra
- Frottee-Schweißbänder mit eingesticktem hummel-Logo
- VPE: 10 Stück pro Farbe
- Preisangabe pro Einzelstück

099015 EINHEITSGRÖSSE EUR 8.95



Black/white [2114], Acai [3443], Biking red/raspberry sorbet [3583], True red/white [3946], Sports green/white [6101], Dark denim/lime punch [6616], Blue danube [8729], White/black [9124]



3-PACK HEADBAND 17-18

- 41 % Latex, 41 % Nylon, 18 % Polyester
- Elastisches Haarband im coolen hummel-Design

098153 EINHEITSGRÖSSE EUR 19.95



White/black/true red [9475]







FUNDAMENTAL TRAINING BIB

- 100% Polyester
- Leibchen aus Meshgewebe mit Kontrastband
- Leichtes Material
- Logo- und Winkeldruck



105002	MINI	8	EUR 9.95
005002	JUNIOR	S	EUR 9.95
005002	SENIOR	XL	EUR 9.95

True red [3062], Neon yellow [5009], Neon orange [5179],
Neon green [6057], Neon blue [7649], White [9001]



3062



5009



5179



6057



7649



9001

OLD SCHOOL CAPTAINS BAND

- 94% Polyester, 6% Gummi
- Elastische Armbinde
- Klettverschluss
- Logodruck

099164	EINHEITSGRÖSSE	EUR 8.95
--------	----------------	----------

00047/flourecent green [5067], Marine/silver [7268]



5067



7268

HUMMEL CHEVRON HEADBAND

- 90 % Baumwolle, 6 % Gummi, 4 % Nylon
- Frotteestoff
- Normale Passform
- Gestickte Winkel



2001

9001



202635	EINHEITSGRÖSSE	EUR 9.95
--------	----------------	----------

Black [2001], White [9001]



PROTECTION KNEE LONG SLEEVE

- 80% Nylon, 20% Elasthan
- Kompressions-Knieschoner
- Anatomisch geformtes Schaumstoff-Pad
- Aufprallschutz für Gelenke
- Besonders strapazierfähiger Schutzschaum
- Volle Bewegungsfreiheit
- Winkeldruck

UNISEX 204684 XS - XL EUR 29.95

Black [2001], White [9001]



2001



9001

PROTECTION KNEE SHORT SLEEVE

- 80% Nylon, 20% Elasthan
- Kompressions-Knieschoner
- Anatomisch geformtes Schaumstoff-Pad
- Besonders strapazierfähiger Schutzschaum
- Aufprallschutz für Gelenke
- Volle Bewegungsfreiheit
- Winkeldruck

UNISEX 204685 XS - XL EUR 24.95

Black [2001], White [9001]



2001



9001

HMLPROTECTION ELBOW SLEEVE

- 80% Nylon, 20% Elasthan
- Kompressions-Ellbogenschoner
- Anatomisch geformtes Schaumstoff-Pad
- Besonders strapazierfähiger Schutzschaum
- Aufprallschutz für Gelenke
- Volle Bewegungsfreiheit
- Winkeldruck

UNISEX 204686 XS - L EUR 29.95

Black [2001], White [9001]



2001



9001



HMLWATERBOTTLE

- 100% Polypropylen
- Füllmenge: 600 ML
- Anti-Tropf-Ventil

205345 EINHEITSGRÖSSE EUR 12.95

Black [2001]



2001

HMLWATERBOTTLE CARRIER

- 100% Acryl
- Wasserträger für 6 Flaschen
- Logodruck

205346 EINHEITSGRÖSSE EUR 19.95

Black [2001]



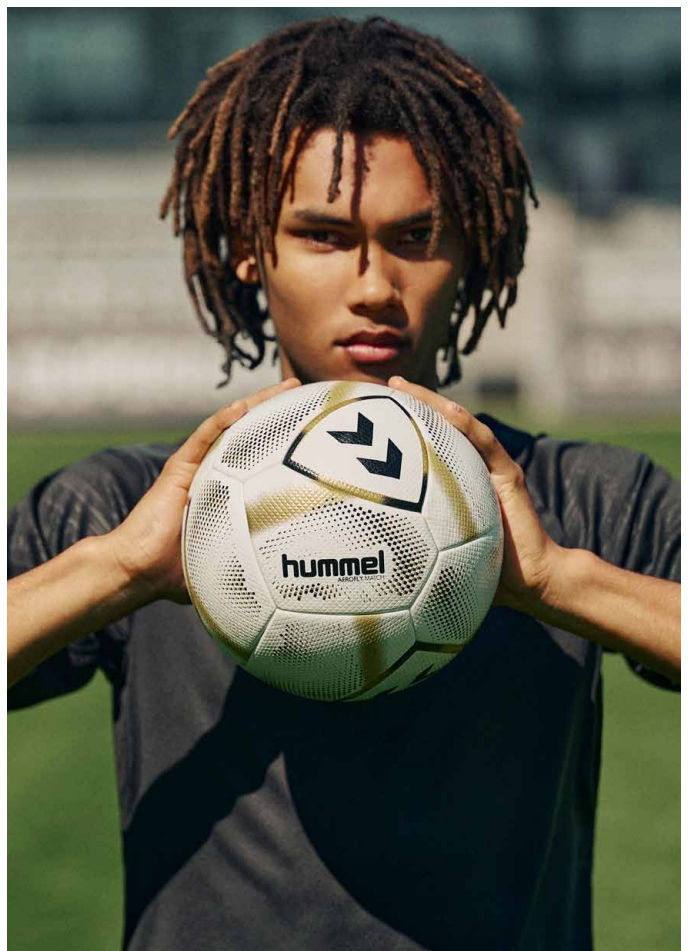
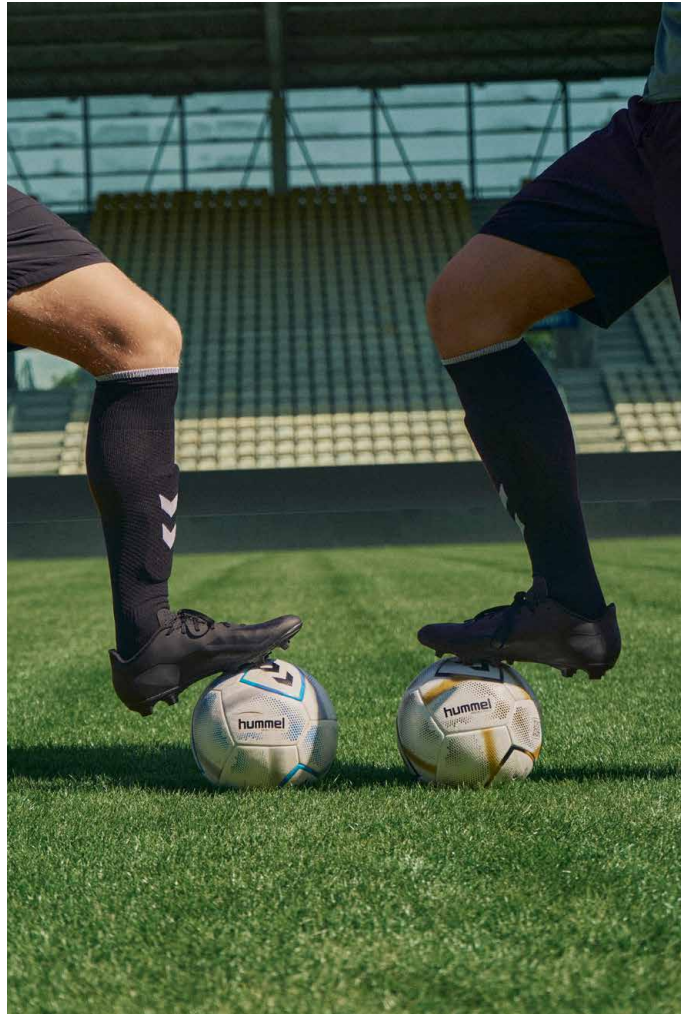
2001



FUSSBÄLLE

Fussbälle mit neuen Technologien

- // Exzellente Fußballauswahl mit Neuentwicklungen
- // Farbenfrohe Designs und Details für einen modernen Look
- // Verschiedene Technologien für alle Bedürfnisse





HMLPRECISION MATCH

- 100 % PU (Oberfläche)
- Hybrid
- Doppelte Schaumschicht
- Genähte und geklebte Konstruktion
- Minimale Wasseraufnahme
- FIFA QUALITY PRO geprüfter Spielball
- Für Rasen und Kunstrasen geeignet



224987 4 - 5 EUR 69.95

White/black/gold [9152]



9152

Größe 4+5

HMLPRECISION TRAINING PRO

- 100 % PU (Oberfläche)
- Hybrid
- Doppelte Schaumschicht
- Genähte und geklebte Konstruktion
- Minimale Wasseraufnahme
- FIFA-BASIC geprüfter Spielball
- Für Rasen und Kunstrasen geeignet



224985 4 - 5 EUR 39.95

Flou yellow/green/orange [5125], White/black/yellow [9023], White/blue/dark blue [9300]



9023

Größe 4



9300

Größe 5



5125

Größe 5

HMLPRECISION TRAINING

- 100 % TPU (Oberfläche)
- Maschinengenäht
- Einfache Schaumschicht
- Minimale Wasseraufnahme
- Hochwertiger Trainingsball
- Für Rasen und Kunstrasen geeignet

224983 3 - 5 EUR 24.95

White/blue/yellow [9128], White/blue/red [9253], White/blue/green [9301]



9253

Größe 3



9301

Größe 4



9128

Größe 5



HMLPRECISION LIGHT 350

- 100 % TPU (Oberfläche)
- Maschinengenäht
- Einfache Schaumschicht
- Geringeres Gewicht
- Lightball
- Für Rasen und Kunstrasen geeignet

224981 4 - 5 EUR 24.95



9303

Größe 4

9128

Größe 5

White/blue/yellow [9128], White/dark green/yellow [9303]

HMLPRECISION LIGHT 290

- 100 % TPU (Oberfläche)
- Maschinengenäht
- Einfache Schaumschicht
- Geringeres Gewicht
- Lightball
- Für Rasen und Kunstrasen geeignet

224979 3 - 5 EUR 24.95



9307

Größe 3

9990

Größe 4

9301

Größe 5

White/blue/green [9301], White/red/yellow [9307],
White/green/yellow [9990]

HMLPRECISION FUTSAL

- 100 % TPU (Oberfläche)
- Hybrid
- Einfache Schaumschicht
- Minimale Wasseraufnahme
- Spezielles Futsal-Gewicht
- Sprungreduziert

224989 3 - 4 EUR 39.95



9305

Größe 3

9241

Größe 4

White/red/blue [9241], White/pink/turquoise [9305]



HMLAEROFLY MATCH

- 100 % PU (Oberfläche)
- Thermoverbunden
- Nahtlose Konstruktion
- Minimale Wasseraufnahme
- FIFA-QUALITY-PRO geprüfter Spielball
- Für Rasen und Kunstrasen geeignet



224988 5 EUR 109.95

White/gold/black [9304]



9304

Größe 5

HMLAEROFLY TRAINING PRO

- 100 % PU (Oberfläche)
- Geklebt
- Nahtlose Konstruktion
- Minimale Wasseraufnahme
- FIFA-QUALITY geprüfter Spielball
- Für Rasen und Kunstrasen geeignet



224986 5 EUR 44.95

White/blue/silver [9302]



9302

Größe 5

HMLAEROFLY TRAINING

- 100 % PU (Oberfläche)
- Hochwertiger Trainingsball
- Semi-Hybrid
- Einfache Schaumschicht
- Maschinengenäht
- Minimale Wasseraufnahme
- Für Rasen und Kunstrasen geeignet

224984 4 - 5 EUR 29.95

White/blue/yellow [9128], White/blue/green [9301]



9301

Größe 4



9128

Größe 5





HMLAEROFLY LIGHT 350

- 100 % PU [Oberfläche]
- Hybrid
- Doppelte Schaumschicht
- Genäht und geklebte Konstruktion
- Minimale Wasseraufnahme
- Lightball für Jugendspieler
- Für Rasen und Kunstrasen geeignet

224982 4 - 5 EUR 29.95

White/green [9208], White/yellow [9233]



9233
Größe 4



9208
Größe 5

HMLAEROFLY LIGHT 290

- 100 % PU [Oberfläche]
- Hybrid
- Doppelte Schaumschicht
- Genäht und geklebte Konstruktion
- Minimale Wasseraufnahme
- Lightball für Jugendspieler
- Für Rasen und Kunstrasen geeignet

224980 3 - 4 EUR 29.95

White/Purple [9065], White/blue [9109],
White/orange [9143]



9065
Größe 3



9143
Größe 4



9109
Größe 5

HMLPRECISION CLASSIC

- 100 % PU [Oberfläche]
- Handgenäht
- Einfache Schaumschicht
- Minimale Wasseraufnahme
- Klassischer Trainingsball
- Extra robust
- Für Rasen und Kunstrasen geeignet

226311 5 EUR 34.95

White/silver/black [9327]



9327
Größe 5



HMLPRECISION MINI

- 100 % TPU (Oberfläche)
- Maschinengenäht
- Einfache Schaumschicht
- Minimale Wasseraufnahme
- Miniball



9128



9303

224990 EINHEITSGRÖSSE EUR 12.95

White/blue/yellow [9128], White/dark green/yellow [9303]

THERMO BONDED

INNERE BLASE

Durch die spezielle Blase kann der Ball seine Größe nicht verändern. Sie sorgt für die Stabilität der Außenschicht und macht den Ball langlebiger.

POLYESTER-FUTTER

Das Polyester-Futter verstärkt die Bindung zwischen Blase und Schaumstoffschicht und verbessert damit die Formfestigkeit und Lebensdauer.



HIGH-PERFORMANCE-SCHAUMSTOFFSCHICHT

Die Schicht aus Schaumstoff sorgt für eine weiche Haptik und eine verbesserte Sprungkraft sowie eine hohe Reaktionsgeschwindigkeit beim Kicken.

PERFEKT GERUNDETE PU-OBERFLÄCHE

Verbundfaser-Fußbälle kommen ganz ohne Fäden und Nähte aus. Sie werden mittels Heat Infused Technology [HIT] hergestellt, welche die Formstabilität erhöht und den Ball perfekt rund macht.

HYBRID & KINETIC

GEWICHTS-STABILISIERENDE BLASE

Die mit speziellem Gewebe umwickelte Blase wird eingesetzt, um das ideale Gewicht zu erzielen. Zudem ist sie das Fundament für äußere Materialschichten.

POLYESTER-FUTTER

Das Innenfutter verhindert, dass der Schaumstoff bricht oder reißt.



BESONDERS WEICHE SCHAUMSTOFFSCHICHT

Die extra dicke Schaumstoffschicht der Hybrid-/Kinetic-Bälle sorgt für eine bessere Strapazierfähigkeit und Lebensdauer, fühlt sich am Fuß besonders weich an und wirkt sich schonend aus.

STRAPAZIERFÄHIGE PU-OBERFLÄCHE

Die Hybrid-/Kinetic-Bälle sind maschinenvernäht und mittels Wärmedruck versiegelt, was sie langlebiger und perfekt rund macht.

DAS FIFA-QUALITÄTSPROGRAMM



Das FIFA-Qualitätsprogramm für Fußbälle gewährleistet hohe Standards durch strenge Tests unter Laborbedingungen. Alle Bälle, die bei von der FIFA organisierten Spielen zum Einsatz kommen, müssen ein FIFA-Qualitätssiegel tragen. Dieses Siegel garantiert eine einheitliche Performance in jedem einzelnen Spiel.

Um das FIFA-Qualitätssiegel zu erhalten, muss ein Ball sieben Tests bestehen, bei denen Gewicht, Umfang, Rundheit, Absprungsverhalten, Wasseraufnahme, Druckfestigkeit und Formbeständigkeit geprüft werden.

FUSSBALL AUFPUMP-ANWEISUNG

VORBEREITUNG

Wir empfehlen, die Fußbälle im Winter mindestens 24 Stunden vor dem erstmaligen Aufpumpen bei Zimmertemperatur (20 – 25°C) aufzubewahren, damit die Voraussetzungen optimal sind.

VENTILÖL

1 – 2 Tropfen Ventilöl vor jedem Aufpumpen in das Ventil geben, um sicherzustellen, dass das Ventil richtig abgedichtet ist.

AUFPUMPEN

Das Ventil nach oben richten und die Hohnadel gerade in das Ventil einführen. Stets eine lange Hohnadel verwenden, damit Ventil oder Blase nicht beschädigt werden.

LUFTDRUCK ÜBERPRÜFEN

- Den Ball auf die empfohlene Größe aufpumpen.
- Der empfohlene Luftdruck ist neben der Ventilöffnung angegeben.
- Den Ball langsam auf die korrekte Größe aufpumpen, zu schnelles Aufpumpen kann die Blase beschädigen.
- Luftdruck mit einem Druckmesser überprüfen.

FUSSBALL GEBRAUCHSANWEISUNG

VOR JEDEM AUFPUMPEN

Stets 1 – 2 Tropfen Ventilöl vor jedem Aufpumpen in das Ventil geben, um sicherzustellen, dass das Ventil richtig abgedichtet ist.

AUFBEWAHRUNG

Einen Teil der Luft entweichen lassen und an einem trockenen, belüfteten Platz bei 20 – 25°C aufbewahren.

REINIGUNG UND TROCKNUNG

Den Ball nach jedem Gebrauch mit milder Seifenlauge reinigen und mit Wasser abspülen. Den Ball danach mit einem Handtuch abtrocknen und an einem trockenen, belüfteten Ort bei 20 – 25°C trocknen lassen. Den Ball nie auf oder in der Nähe einer Heizung trocknen.



GEWICHT UND UMFANG DER FUSSBÄLLE

FUSSBALL	GRÖSSE	UMFANG	GEWICHT	EMPFOHLENER FÜLLDRUCK (BAR)
HMLAEORFLY MATCH	5	68.5 - 69.5 cm	425 - 435 g	0.8 - 1.0 bar
HMLPRECISION MATCH	5	68 - 69 cm	425 - 435 g	0.6 - 0.8 bar
	4	64 - 65 cm	355 - 365 g	0.6 bar
HMLAEROFLY TRAINING PRO	5	68 - 69 cm	420 - 435 g	0.6 bar
HMLPRECISION TRAINING PRO	5	68 - 69 cm	425 - 435 g	0.6 bar
	4	64 - 65 cm	355 - 365 g	0.6 bar
HMLAEROFLY TRAINING	5	68 - 69 cm	425 - 435 g	0.6 bar
	4	64 - 65 cm	355 - 365 g	0.6 bar
HMLPRECISION TRAINING	5	68 - 69 cm	425 - 435 g	0.6 bar
	4	64 - 65 cm	355 - 365 g	0.6 bar
	3	61 - 62 cm	320 - 330 g	0.6 bar
HMLAEROFLY LIGHT 350	5	68.5 - 69.5 cm	345 - 355 g	0.6 - 0.8 bar
	4	64 - 65 cm	320 - 330 g	0.6 - 0.8 bar
HMLPRECISION CLASSIC	5	68 - 69 cm	425 - 435 g	0.8 bar
	5	68 - 69 cm	290 - 310 g	0.6 bar
HMLAEROFLY LIGHT 290	4	64 - 65 cm	285 - 305 g	0.6 bar
	3	61 - 62 cm	280 - 300 g	0.6 bar
HMLPRECISION LIGHT 350	5	68 - 69 cm	345 - 355 g	0.6 bar
	4	64 - 65 cm	320 - 330 g	0.6 bar
HMLPRECISION LIGHT 290	5	68 - 69 cm	290 - 310 g	0.6 bar
	4	64 - 65 cm	285 - 305 g	0.6 bar
	3	61 - 62 cm	280 - 300 g	0.6 bar
HMLPRECISION FUTSAL	4	62 - 63 cm	415 - 425 g	0.6 bar
	3	58 - 59 cm	380 - 400 g	0.6 bar
HMLPRECISION MINI	Mini	46 - 47 cm	155 - 165 g	0.2 - 0.3 bar

A person with dreadlocks is seen from the back, carrying a large net bag filled with soccer balls. They are standing on a soccer field with stadium seating in the background. The Hummel logo is visible on the stadium's upper tiers.

BALLZUBEHÖR

**Unser neuestes Sportzubehör besteht
aus modernsten Materialien und Designs
für einzigartige Leistungsfähigkeit und
zahlreiche Anlässe**

- // Für alle Sportler geeignet: egal, ob Sie trainieren, einen Wettkampf bestreiten oder einfach nur Spaß haben
- // Unsere Balltaschen sind robust, stylisch und tragen ohne Probleme Ihre wichtigsten Dinge zum Platz oder Spielfeld
- // Unsere Harzprodukte sorgen für optimale Griffigkeit während des Spiels, ganz ohne Schmutz



HMLESSENTIAL BALL NET

- 100% Polyester
- Für 10-12 Bälle geeignet
- Kordelzugverschluss

225573 EINHEITSGRÖSSE EUR 8.95

Black [2001]



HMLCORE 2.0 BALL BAG

- 100% recyceltes Polyester
- Kordelzugverschluss
- Verstellbarer Schulterriemen
- Für 10-12 Bälle geeignet



225572 EINHEITSGRÖSSE EUR 27.95

Black [2001]



HMLCORE 2.0 HANDBALL BAG

- 100% recyceltes Polyester
- Verstellbarer, abnehmbarer Schultergurt
- Plasticschnalle
- Logodruck
- Für Handball Größe 3 geeignet



226318 EINHEITSGRÖSSE EUR 19.95

Black [2001]



HUMMEL BALL PUMP

- 100% thermoplastisches Polyurethan
- Erweiterbares Pumpenrohr
- Metallvinyl
- Doppelhubpumpe

099000 EINHEITSGRÖSSE EUR 12.95

Black [2001]

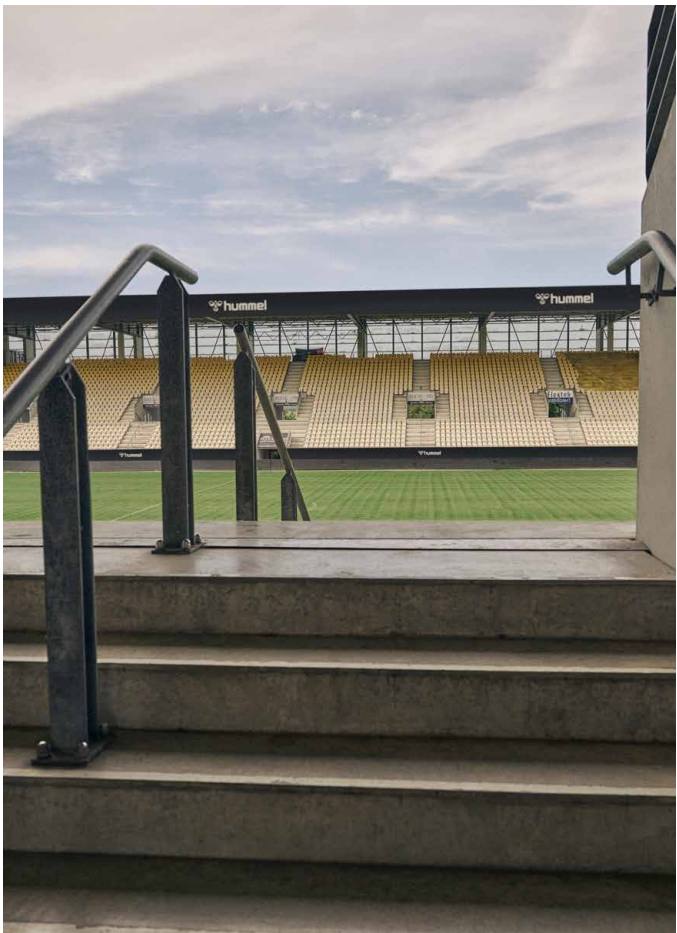
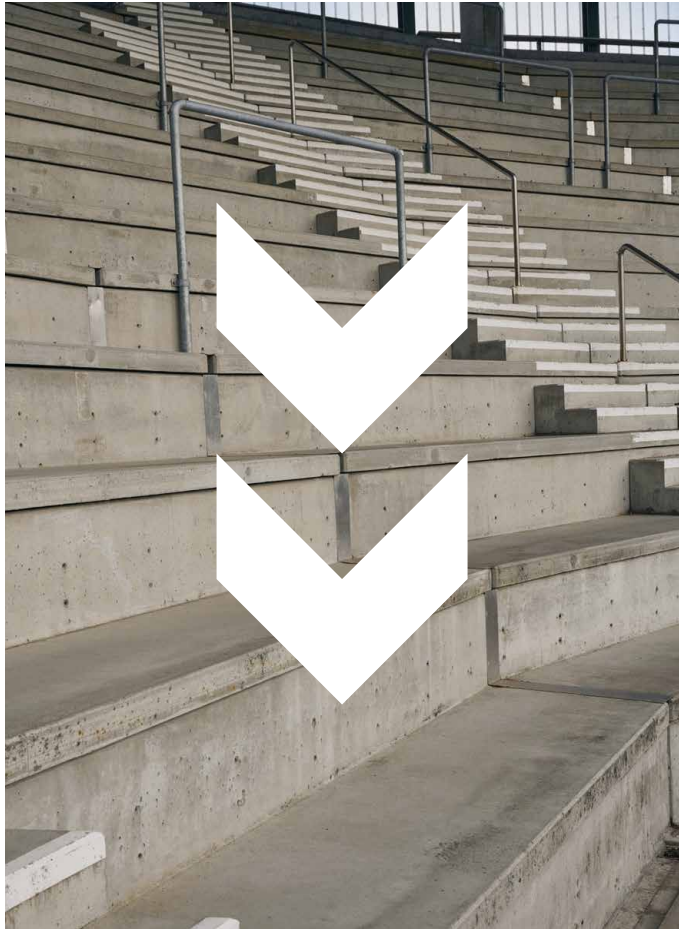


BADELATSCHEN

Unsere neueste Kollektion steht
für maximalen Komfort und erstklassige
Haltbarkeit

- // Stylish Auswahl für Freizeit und Badespaß am Strand
- // Mit praktischen Eigenschaften, die überall für optimalen Komfort sorgen
- // Ideal fürs Tragen nach Training und Match







HML ESSENTIAL POOL SLIDE

- Außensohle: 90% EVA, 10% Gummi
- Obermaterial: 100% Polyurethan
- Futter: 100% Polyester
- Geformtes Fußbett



2001



7666

UNISEX 232682 36 - 50 EUR 24.95

Black [2001], Peacoat [7666]



HML LEAD POOL SLIDE

- Außensohle: 100% EVA
- Obermaterial: 100% Polyurethan
- Futter: 100% Polyester
- Geformtes Fußbett
- Super weich



2001

UNISEX 228256 36 - 50 EUR 29.95

Black [2001]





SPORTSAID

Für Notfälle und bei Verletzungen

- // Zahlreiche Produkte zur Unterstützung der Spieler und Teams bei Verletzungen
- // Umfangreiche Auswahl und vielseitige Anwendungsbereiche
- // Erstklassige Unterstützung bei der Genesung







PREMIUM SPORTSTAPE WHITE 3,8 CM

- 100% Baumwolle
- Nicht elastisch
- Zinkoxidklebstoff
- Einfach zu reißen
- 3,8 cm x 10 m
- Preisangabe pro Einzelstück
- VPE: 32 Stück

210803 EINHEITSGRÖSSE EUR 9.95

White [9001]



PREMIUM SPORTSTAPE WHITE 2,5 CM

- 100% Baumwolle
- Nicht elastisch
- Zinkoxidklebstoff
- Einfach zu reißen
- 2,5 cm x 10 m
- Preisangabe pro Einzelstück
- VPE: 32 Stück

212921 EINHEITSGRÖSSE EUR 6.95

White [9001]



COACH SPORTSTAPE WHITE 3,8 CM

- Baumwolle/Polyester
- Nicht elastisch
- Zinkoxidklebstoff
- Einfach zu reißen
- 3,8 cm x 10 m
- Preisangabe pro Einzelstück
- VPE: 32 Stück

210802 EINHEITSGRÖSSE EUR 6.95

White [9001]



KINESIO TAPE

- Lindert Muskelschmerzen und Ödeme
- Sehr elastisch und hautfreundlich
- 5 cm x 5 m
- Preisangabe pro Einzelstück
- VPE: 8 Stück

210804 EINHEITSGRÖSSE EUR 12.95

Black [2001] / Light blue [7001]



FOAM UNDERWRAP

- Unterzugbinde aus Schaumstoff
- Schmerzlose Entfernung
- Verhindert Reizungen
- 7 cm x 27 m
- Preisangabe pro Einzelstück
- VPE: 12 Stück

210778 EINHEITSGRÖSSE EUR 8.95

White [9001]



HOT & COLD PACK / REUSABLE

- Wiederverwendbares Wärme- oder Kühlpack
- Preisangabe pro Einzelstück
- VPE: 12 Stück

213031 EINHEITSGRÖSSE EUR 6.95

Transparent [1520]



COMPRESSION WRAP

- Transparente Folie zum Halten von Kühlpacks
- Rolle mit Griff für einfache Anwendung

212916 EINHEITSGRÖSSE EUR 12.95

Transparent [1520]



COMPRESSION WRAP REFILL

- Nachfüllpack für Compression Wrap
- Transparenter Wickel zum Halten von Eispacks
- Einfach zu verwenden
- Preisangabe pro Einzelstück
- VPE: 6 Stück

212915 EINHEITSGRÖSSE EUR 27.95

Transparent [1520]



AQUA RESIST 40 PIECES

- Wasserbeständige Pflaster
- Verwendung bei kleineren Wunden, Schnitten und Abschürfungen
- Schützt die Haut
- Unterschiedliche Größen

210794 EINHEITSGRÖSSE EUR 5.95

White [9001]



VINYL GLOVES

- Puderfreie Vinylhandschuhe
- Latexfrei
- 100 Einweghandschuhe
- Einheitsgröße

210797 EINHEITSGRÖSSE EUR 19.95

White [9001]



BAND AID TEXTILE 6 PIECES

- Textilpflaster zum Zuschneiden
- Verwendung bei kleineren Wunden, Schnitten und Abschürfungen
- Schützt die Haut
- 10 cm x 6 cm

210795 EINHEITSGRÖSSE EUR 6.95

Beige [9296]



BAND AID SENSITIVE 5 PIECES

- Vliespflaster zum Zuschneiden
- Verwendung bei kleineren Wunden, Schnitten und Abschürfungen
- Schützt die Haut
- 8 cm x 10 cm

210793 EINHEITSGRÖSSE EUR 5.95

White [9001]





CLEANING WIPES 6 PIECES

- Alkohol-Hautreinigungstücher mit 70% Isopropanol
- Zur Reinigung der Haut bei kleineren Wunden und Abschürfungen
- 18 cm x 12,5 cm

210792 EINHEITSGRÖSSE EUR 7.95

White [9001]



WOUND FOAM PAD 1 PIECE

- Schaumstoff-Pad
- Lindert den Druck von Blasen, Wunden oder anderen Verletzungen
- Streifen zum Zuschneiden
- 15 cm x 15 cm

210796 EINHEITSGRÖSSE EUR 5.95

Poinsettia [3427]



BANDAGE SCISSOR

- Professionelle Verbandschere
- Runde Klinge
- 19 cm.

210798 EINHEITSGRÖSSE EUR 6.95

Black [2001]



STRAPPAL TAPE WHITE 4 CM

- Starkes und effizientes, nicht-elastisches, Strapping-Tape
- Latexfreier Zinkoxid-Klebstoff
- Zum Reißen für schnelle und einfache Anwendung
- Hautfreundlich
- 4 cm x 10 m
- Preisangabe pro Einzelstück
- VPE: 24 Stück

210810 EINHEITSGRÖSSE EUR 9.95

White [9001]



STRAPPAL TAPE WHITE 2,5 CM

- Starkes und effizientes, nicht elastisches Strapping-Tape
- Latexfreier Zinkoxid-Klebstoff
- Zum Reißen für schnelle und einfache Anwendung
- Hautfreundlich
- 2,5 cm x 10 m
- Preisangabe pro Einzelstück
- VPE: 36 Stück

210809 EINHEITSGRÖSSE EUR 8.95

White [9001]



STRAPPAL WHITE 2,5 CM RETAIL PACK

- Starkes und effizientes, nicht elastisches Strapping-Tape
- Latexfreier Zinkoxid-Klebstoff
- Zum Reißen für schnelle und einfache Anwendung
- Hautfreundlich
- 2,5 cm x 10 m
- Preisangabe pro Einzelstück
- VPE: 5 Stück

211622 EINHEITSGRÖSSE EUR 11.95

White [9001]



LEUKOTAPE 3,8 CM

- Extrem starkes und stützendes, festes Strapping-Tape
- Latexfreier Zinkoxid-Klebstoff
- Zum Reißen für einfache Anwendung
- Atmungsaktiv und wasserbeständig
- 3,8 cm x 10 m
- Preisangabe pro Einzelstück
- VPE: 6 Stück

210812 EINHEITSGRÖSSE EUR 22.95

Beige [9296]





FIRST AID BAG S

- Kleine Erste-Hilfe-Tasche
- Mehrere Innentaschen

210784 EINHEITSGRÖSSE EUR 24.95

Poinsettia [3427]



FIRST AID TROLLEY

- Große Erste-Hilfe-Tasche mit Rollen
- Mehrere Taschen mit Reißverschlüssen und zusätzlichem Stauraum am Boden
- Anpassbarer Stauraum im Inneren
- 50 L

212911 EINHEITSGRÖSSE EUR 159.95

Poinsettia [3427]



COOLING BOX

- Kühlbox für wiederverwendbare Kühlpacks und Eiswürfel
- 10 L

212912 EINHEITSGRÖSSE EUR 64.95

Poinsettia [3427]



**CHANGE
THE
WORLD
THROUGH
SPORT**

DRUCKANLEITUNG

BITTE BEACHTEN SIE



dass Sie mit der Druckpresse sorgfältig umgehen.

dass Sie die Maschine auf den richtigen Druck pro cm² und die richtige Druckzeit einstellen.

dass Sie die richtigen Temperatureinstellungen entsprechend des Handbuchs vorgenommen haben [max. Temperatur 140°C].

dass Sie die Gummimatte unter den zu bedruckenden Bereich legen.



die vorhandenen Aufdrucke auf dem Stoff nicht direkt erwärmen.

dass Sie kein Papier oder Teflon verwenden, um vorhandenen Aufdruck vor der Hitzeplatte zu schützen.

dass Sie den Stoff nicht länger als 15 Sekunden zu erwärmen.



Vorausgesetzt, dass Sie diese Richtlinien ordnungsgemäß einhalten, sollten Sie ein perfekt bedrucktes Produkt ohne Schäden an bereits vorhandenen Aufdrucken erhalten. hummel ist nicht für eventuelle Schäden verantwortlich, die am vorhandenen Aufdruck oder Logo entstehen, falls den obigen Anweisungen nicht richtig Folge geleistet wurde. Nichteinhalten kann zu Schäden am vorhandenen Aufdruck führen, oder dazu, dass das Logo abblättert.





GRÖSSENÜBERSICHT

TEXTILIEN KINDER

EU YEAR/CM	4/104	5/110	6/116	7/122	8/128	9/134	10/140	11/146	12/152	13/158	14/164	15/170	16/176
US YEAR	YXS/4Y		YS/6Y		8Y		YM/10Y		12Y		YL/14Y		16Y
ASIA CM	104	110	116	122	128	134	140	146	152	158	164	170	176

TEXTILIEN ERWACHSENE

EU	XS	S	M	L	XL	XXL	XXXL	XXXXL
US	XXS	XS	S	M	L	XL	XXL	XXXL
ASIA	S	M	L	XO	XXO	XXXO	XXXXO	XXXXXO

SCHUHE KINDER

UK	3	4	4 ½	5	6	7	8	8 ½	9	10	11	11 ½	12	13	1	2	2 ½
US	4	5	5 ½	6	7	8	9	9 ½	10	11	12	12 ½	13	1	2	2 ½	3 ½
EU	19	20	21	22	23	24	25	26	27	28	29	30	31	32	33	34	35
JAPAN	10	11	11 ½	12	13	14	15	16	16 ½	17	17 ½	18	19	20	21	21 ½	22

SCHUHE ERWACHSENE

UK	5	5 ½	6	6 ½	7	7 ½	8	8 ½	9	9 ½	10	10 ½	11	11 ½	12	12 ½	13	13 ½	14	14 ½	15
USM	6	6 ½	7	7 ½	8	8 ½	9	9 ½	10	10 ½	11	11 ½	12	12 ½	13	13 ½	14	14 ½	15	15 ½	16
USL	6 ½	7	7 ½	8	8 ½	9	9 ½														
EU	38	38 ½	39	40	40 ½	41	42	42 ½	43	44	44 ½	45	46	46 ½	47	48	48 ½	49	49 ½	50	51
JAPAN	24	24 ½	25	25 ½	26	26 ½	27	27 ½	28	28 ½	29	29 ½	30	30 ½	31	31 ½	32	32 ½		33	

