

A group of five models (three men and two women) are standing on a set of stone steps against a dark, textured wall. They are wearing athletic clothing from the CIMA 2.0 collection. The models are arranged in a staggered formation. The man on the far left is wearing a dark blue t-shirt and shorts. The man next to him is wearing a dark blue zip-up jacket and shorts. The woman in the center is wearing a light grey t-shirt and shorts. The man next to her is wearing a dark blue zip-up jacket and pants. The woman on the far right is wearing a light grey zip-up jacket and pants. All models are wearing white socks and dark blue sneakers with white soles. The CIMA logo is visible on the clothing of the models.

CIMA 2.0

Diese Kollektion wurde für den Alltag und Reisen entwickelt und ist die ideale Mischung aus tollem Design und Funktionalität.

- // Weiche und angenehme Stoffe für ein wunderbares Tragegefühl
- // Innovative Verbundgewebe und superweiche, dehnbare Materialien
- // Designdetails in geprägtem, elastischem Band, bedruckte Chevrons und einzigartige Schnittlinien

Collection running from 2025-2028





HMLCIMA 2.0 JERSEY S/S

- 92% recyceltes Polyester, 8% Elasthan
- Dehnbares Material mit aufgerauter Oberfläche
- Normale Passform



HERREN	227923	S - 3XL	EUR 34.95
KINDER	227925	116 - 164	EUR 29.95
DAMEN	227924	XS - 2XL	EUR 34.95

Alloy melange [1114], Black melange [2508], Marine melange [8445]



1114



2508



8445

HMLCIMA 2.0 SHORTS

- 100% recyceltes Polyester
- Elastischer Hosenbund mit Tunnelzug
- Reißverschlusstaschen
- Normale Passform



HERREN	227933	S - 3XL	EUR 44.95
KINDER	227935	116 - 164	EUR 39.95
DAMEN	227934	XS - 2XL	EUR 44.95

Alloy [1100], Black [2001], Marine [7026]



1100



2001



7026



HMLCIMA 2.0 ZIP HOODIE

- 100% recyceltes Polyester
- Frontreißverschluss mit Zippergarage
- Reißverschlussstaschen
- Elastischer Bund
- Normale Passform



HERREN	227928	S - 3XL	EUR 79.95
KINDER	228732	116 - 164	EUR 69.95
DAMEN	227929	XS - 2XL	EUR 79.95

Alloy [1100], Black [2001], Marine [7026]



1100



2001



7026

HMLCIMA 2.0 PANTS

- 100% recyceltes Polyester
- Reißverschlussstaschen
- Elastischer Bund mit Kordelzug
- Schmal zulaufende Passform



HERREN	227930	S - 3XL	EUR 49.95
KINDER	227932	116 - 164	EUR 44.95
DAMEN	227931	XS - 2XL	EUR 49.95

Alloy [1100], Black [2001], Marine [7026]




1100



2001



7026

Two women are sitting on a green sports court, leaning their heads against each other and smiling. They are wearing dark navy blue Hummel Move Grid sportswear. The woman on the left has her hair in a ponytail, while the woman on the right has long, curly brown hair. They are both wearing white socks and white sneakers. The background is a green court with white lines.

MOVE GRID

Traditionelle Freizeitstyles
für jeden Zweck

- // Freizeitkollektion für den Alltag abseits des Spielfelds
- // Spezielle Stoffauswahl für erstklassigen Komfort
- // Hochwertige Schnitte und Passformen

Kollektion läuft von 2023-2025





ÜBERSICHT MOVE GRID



HMLMOVE GRID COTTON T-SHIRT S/S

HERREN 214792 EUR 29.95
DAMEN 214793 EUR 29.95



HMLMOVE GRID POLO

UNISEX 214795 EUR 39.95



**HMLMOVE GRID COTTON
SWEATSHIRT**

UNISEX 214788 EUR 54.95
KINDER 214912 EUR 49.95



HMLMOVE GRID COTTON HOODIE

HERREN 214783 EUR 59.95
DAMEN 214787 EUR 59.95



**HMLMOVE GRID COTTON ZIP
JACKET**

UNISEX 214791 EUR 64.95



**HMLMOVE GRID COTTON ZIP
HOODIE**

UNISEX 215007 EUR 69.95



HMLMOVE GRID COTTON SHORTS

HERREN 214796
DAMEN 214797



HMLMOVE GRID COTTON PANTS

HERREN 214801 EUR 54.95
DAMEN 214802 EUR 54.95





HMLMOVE GRID COTTON T-SHIRT S/S

- 100 % Baumwolle
- Basic-Shirt aus Jerseystoff
- Seitlicher Winkel- und Logodruck auf Wasserbasis
- Sticklogo
- Gewebtes Etikett an der Seitennaht



2001



2006



7026

HERREN	214792	S - 3XL	EUR 29.95
DAMEN	214793	XS - 2XL	EUR 29.95

Black [2001], Grey melange [2006], Grape wine [3506],
Marine [7026]

HMLMOVE GRID POLO

- 60 % Baumwolle, 40 % Polyester
- Poloshirt aus Piqué-Stoff
- Moderner Stehkragen mit verdeckter Knopfleiste
- Logodruck auf Wasserbasis am Ärmel
- Sticklogo
- Gewebtes Etikett an der Seitennaht



2001



2006



7026

UNISEX	214795	S - 3XL	EUR 39.95
--------	--------	---------	-----------

Black [2001], Grey melange [2006], Marine [7026]

HMLMOVE GRID COTTON SWEATSHIRT

- 75 % Baumwolle, 25 % Polyester
- Basic-Sweatshirt mit Eingrifftaschen
- Winkel- und Logodruck auf Wasserbasis am Ärmel
- Sticklogo
- Gewebtes Etikett an der Tasche



2001



2006



7026

UNISEX	214788	S - 3XL	EUR 54.95
KINDER	214912	128 - 116	EUR 49.95

Black [2001], Grey melange [2006], Marine [7026]



HMLMOVE GRID COTTON HOODIE

- Hauptmaterial: 75 % Baumwolle, 25 % Polyester
- Kapuzenfutter: 100 % Baumwolle
- Eingriffstaschen
- Kapuze mit Kordelzug
- Winkel- und Logodruck auf Wasserbasis am Ärmel
- Sticklogo
- Gewebtes Etikett an der Tasche

HERREN	214783	S - 3XL	EUR 59.95
DAMEN	214787	XS - 2XL	EUR 59.95

Black [2001], Grey melange [2006], Marine [7026]



2001



2006



7026

HMLMOVE GRID COTTON ZIP JACKET

- 75 % Baumwolle, 25 % Polyester
- Eingriffstaschen
- Frontreißverschluss
- Winkel- und Logodruck auf Wasserbasis am Ärmel
- Sticklogo
- Gewebtes Etikett an der Tasche

UNISEX	214791	S - 3XL	EUR 64.95
--------	--------	---------	-----------

Black [2001], Grey melange [2006], Marine [7026]



2001



2006



7026

HMLMOVE GRID COTTON ZIP HOODIE

- 75 % Baumwolle, 25 % Polyester
- Eingriffstaschen
- Frontreißverschluss
- Kapuze mit Kordelzug
- Sticklogo
- Winkel- und Logodruck auf Wasserbasis am Ärmel
- Gewebtes Etikett an der Tasche

UNISEX	215007	S - 3XL	EUR 69.95
--------	--------	---------	-----------

Black [2001], Grey melange [2006], Marine [7026]



2001



2006



7026



HMLMOVE GRID COTTON SHORTS

- 75 % Baumwolle, 25 % Polyester
- Hosenbund mit Tunnelzug
- Reißverschlussstaschen
- Sticklogo
- Gewebtes Etikett auf der Rückseite
- Regular Fit

HERREN	214796	S - 3XL	EUR 44.95
DAMEN	214797	XS - 2XL	EUR 44.95



2001



2006



7026

Black [2001], Grey melange [2006], Marine [7026]

HMLMOVE GRID COTTON PANTS

- 75 % Baumwolle, 25 % Polyester
- Reißverschlussstaschen
- Hosenbund mit Tunnelzug
- Seitlicher Winkel- und Logodruck auf Wasserbasis
- Sticklogo
- Gewebtes Etikett an der Rückenpassse



HERREN	214801	S - 3XL	EUR 54.95
DAMEN	214802	XS - 2XL	EUR 54.95



2001



2006



7026

Black [2001], Grey melange [2006], Marine [7026]

The image features two male models standing against a light-colored concrete wall. The model on the left is wearing a grey long-sleeved sweatshirt and grey shorts, with dark blue sneakers and white socks. The model on the right is wearing a blue zip-up hoodie and dark blue shorts, with white sneakers and white socks. Both models have the Hummel logo on their chest. The text 'GO 2.0' is prominently displayed in the center, with descriptive text and a collection timeline below it.

GO 2.0

**Klassische Looks für Sport
und Freizeit aus Baumwolle**

- // Bequeme Baumwollstyles für jeden Zweck
- // Normale Passform und hochwertige Baumwolle für hohen Komfort
- // Biobaumwolle und recycelter Polyester

Kollektion läuft von 2024-2028



ÜBERSICHT GO 2.0



HMLGO 2.0 T-SHIRT S/S

HERREN	224828	EUR 19.95
KINDER	224829	EUR 17.95
DAMEN	224830	EUR 19.95



HMLGO 2.0 POLO

HERREN	224831	EUR 29.95
DAMEN	224832	EUR 29.95



HMLGO 2.0 LOGO T-SHIRT S/S

HERREN	224840	EUR 19.95
KINDER	224841	EUR 17.95
DAMEN	224842	EUR 19.95



HMLGO 2.0 SWEATSHIRT

UNISEX	224835	EUR 44.95
KINDER	224836	EUR 39.95



HMLGO 2.0 HOODIE

HERREN	224833	EUR 54.95
KINDER	224834	EUR 49.95
DAMEN	225250	EUR 54.95



HMLGO 2.0 ZIP HOODIE

HERREN	224837	EUR 59.95
KINDER	224838	EUR 54.95
DAMEN	224839	EUR 59.95



HMLGO 2.0 LOGO HOODIE

UNISEX	224843	EUR 54.95
KINDER	224844	EUR 49.95





HMLGO SHELL JACKET

UNISEX 221014 EUR 89.95



HMLGO FLEECE JACKET

HERREN 221008 EUR 64.95
DAMEN 221010 EUR 64.95



HMLGO QUILTED HOOD JACKET

HERREN 221001 EUR 89.95
KINDER 221002 EUR 84.95
DAMEN 221003 EUR 89.95



HMLGO PARKA JACKET

UNISEX 221017 EUR 99.95



HMLGO 2.0 SWEATSHORTS

HERREN 224845 EUR 34.95
KINDER 224846 EUR 29.95
DAMEN 224847 EUR 34.95



HMLGO 2.0 SWEATPANTS

HERREN 224848 EUR 44.95
KINDER 224849 EUR 39.95
DAMEN 224850 EUR 44.95





HMLGO 2.0 T-SHIRT S/S

- 100 % Bio-Baumwolle
- Farbe 2006: 86 % Baumwolle, 14 % Polyester
- Ärmel- und Saumabschluss mit Doppelnaht
- Sticklogo



HERREN	224828	S - 3XL	EUR 19.95
KINDER	224829	116 - 164	EUR 17.95
DAMEN	224830	XS - 2XL	EUR 19.95

Black [2001], Grey melange [2006], True red [3062],
Blazing yellow [5269], Evergreen [6140], Jelly bean [6235],
Marine [7026], True blue [7045], White [9001]



HMLGO 2.0 POLO

- 100 % Bio-Baumwolle
- Farbe 2006: 90 % Baumwolle, 10 % Viskose
- Basic Polo-Shirt für Sport und Freizeit
- Ripp-Kragen und 2er Knopfleiste
- Sticklogo



HERREN	224831	S - 3XL	EUR 29.95
DAMEN	224832	XS - 2XL	EUR 29.95

Black [2001], Grey melange [2006], True red [3062],
Blazing yellow [5269], Jelly bean [6235], Marine [7026],
True blue [7045], White [9001]





HMLGO 2.0 SWEATSHIRT

- 80 % Baumwolle, 20 % Polyester
- Farbe 2006: 70 % Baumwolle, 30 % Polyester
- Bio-Baumwolle und recyceltes Polyester
- Ärmel- und Saumabschluss mit Ribbündchen
- Sticklogo



UNISEX	224835	XS - 3XL	EUR 44.95
KINDER	224836	116 - 164	EUR 39.95

Black [2001], Grey melange [2006], True red [3062],
Blazing yellow [5269], Jelly bean [6235], Marine [7026],
True blue [7045]



HMLGO 2.0 HOODIE

- 80 % Baumwolle, 20 % Polyester
- Farbe 2006: 70 % Baumwolle, 30 % Polyester
- Bio-Baumwolle und recyceltes Polyester
- Kapuzenfutter: 100 % Baumwolle
- Ärmel- und Saumabschluss mit Ribbündchen
- Sticklogo
- Kängurutasche
- Kapuze mit Kordelzug (Kindergrößen ohne Kordelzug)



HERREN	224833	S - 3XL	EUR 54.95
KINDER	224834	116 - 164	EUR 49.95
DAMEN	225250	XS - 2XL	EUR 54.95

Black [2001], Grey melange [2006], True red [3062],
Blazing yellow [5269], Jelly bean [6235], Marine [7026],
True blue [7045]



HMLGO 2.0 ZIP HOODIE

- 80 % Baumwolle, 20 % Polyester
- Farbe 2006: 70 % Baumwolle, 30 % Polyester
- Bio-Baumwolle und recyceltes Polyester
- Kapuzenfutter: 100 % Baumwolle
- Ärmel- und Saumabschluss mit Ribbündchen
- Sticklogo
- Seitentaschen
- Kapuze mit Kordelzug (Kindergrößen ohne Kordelzug)



HERREN	224837	S - 4XL*	EUR 59.95
KINDER	224838	116 - 164	EUR 54.95
DAMEN	224839	XS - 2XL	EUR 59.95

*4XL ist nur in 7026 erhältlich

Black [2001], Grey melange [2006], True red [3062],
Blazing yellow [5269], Evergreen [6140], Jelly bean [6235],
Marine [7026], True blue [7045]





HMLGO 2.0 SWEATSHORTS

- 80 % Baumwolle, 20 % Polyester
- Bio-Baumwolle und recyceltes Polyester
- Farbe 2006: 86 % Baumwolle, 14 % Polyester
- Seitentaschen
- Saumabschluss mit Doppelnaht
- Sticklogo
- Elastischer Bund mit Kordelzug



HERREN	224845	S - 3XL	EUR 34.95
KINDER	224846	116 - 164	EUR 29.95
DAMEN	224847	XS - 2XL	EUR 34.95

Black [2001], Grey melange [2006], Marine [7026]



2001

2006

7026

HMLGO 2.0 SWEATPANTS

- 80 % Baumwolle, 20 % Polyester
- Farbe 2006: 70 % Baumwolle, 30 % Polyester
- Bio-Baumwolle und recyceltes Polyester
- Seitentaschen
- Saumabschluss mit Doppelnaht
- Sticklogo
- Elastischer Bund mit Kordelzug



HERREN	224848	S - 3XL	EUR 44.95
KINDER	224849	116 - 164	EUR 39.95
DAMEN	224850	XS - 2XL	EUR 44.95

Black [2001], Grey melange [2006], Marine [7026]



2001



2006



7026

HMLGO 2.0 LOGO HOODIE

- 80 % Baumwolle, 20 % Polyester
- Farbe 2006: 70 % Baumwolle, 30 % Polyester
- Bio-Baumwolle und recyceltes Polyester
- Ärmel- und Saumabschluss mit Ribpbündchen
- Logodruck auf Wasserbasis
- Känguruhtasche
- Kapuze mit Kordelzug (Kindergrößen ohne Kordelzug)



UNISEX	224843	XS - 3XL	EUR 54.95
KINDER	224844	116 - 164	EUR 49.95

Black [2001], Grey melange [2006], True red [3062],
Marine [7026], True blue [7045]



2001



2006



3062



7026



7045



HMLGO 2.0 LOGO T-SHIRT S/S

- 100 % Bio-Baumwolle
- Farbe 2006: 86 % Baumwolle, 14 % Polyester
- Ärmel- und Saumabschluss mit Doppelnaht
- Logodruck auf Wasserbasis



HERREN	224840	S - 3XL	EUR 19.95
KINDER	224841	116 - 164	EUR 17.95
DAMEN	224842	XS - 2XL	EUR 19.95

Black [2001], Grey melange [2006], True red [3062],
Marine [7026], True blue [7045], White [9001]



2001



2006



3062



7026



7045



9001





HMLGO PARKA JACKET

- 100 % Polyester
- Logodruck auf Wasserbasis
- Druckknopf und Zwei-Wege-Reißverschluss
- Reißverschlussstaschen
- Innentasche auf der Brust
- Kapuze mit Kordelzug
- Windschutzbündchen mit Daumenloch
- Wasser- und windabweisend (3000 mm)
- Fluorfrei



UNISEX 221017 S - 3XL EUR 99.95

Black [2001], Marine [7026]



2001



7026





HMLGO SHELL JACKET

- 100 % Polyester
- Wind- und wasserabweisend
- Seitentaschen mit Reißverschluss
- Frontreißverschluss mit Zippergarage
- Logodruck auf Wasserbasis
- Fluorfrei



UNISEX 221014 S - 3XL EUR 89.95

Black [2001], Marine [7026]



2001



7026

HMLGO FLEECE JACKET

- 100 % Polyester
- Warmes Fleece-Material
- Seitentaschen mit Reißverschluss
- Frontreißverschluss mit Zippergarage
- Logodruck auf Wasserbasis
- Fluorfrei

HERREN 221008 S - 3XL EUR 64.95
DAMEN 221010 XS - 2XL EUR 64.95

Black [2001]



2001

HMLGO QUILTED HOOD JACKET

- 100 % Polyester
- Gefütterte Jacke mit gesteppter Polsterung
- Seitentaschen mit Reißverschluss
- Frontreißverschluss mit Zippergarage
- Logodruck auf Wasserbasis
- Fluorfrei



HERREN 221001 S - 3XL EUR 89.95
KINDER 221002 116 - 176 EUR 84.95
DAMEN 221003 XS - 2XL EUR 89.95

Black [2001], Marine [7026]



2001



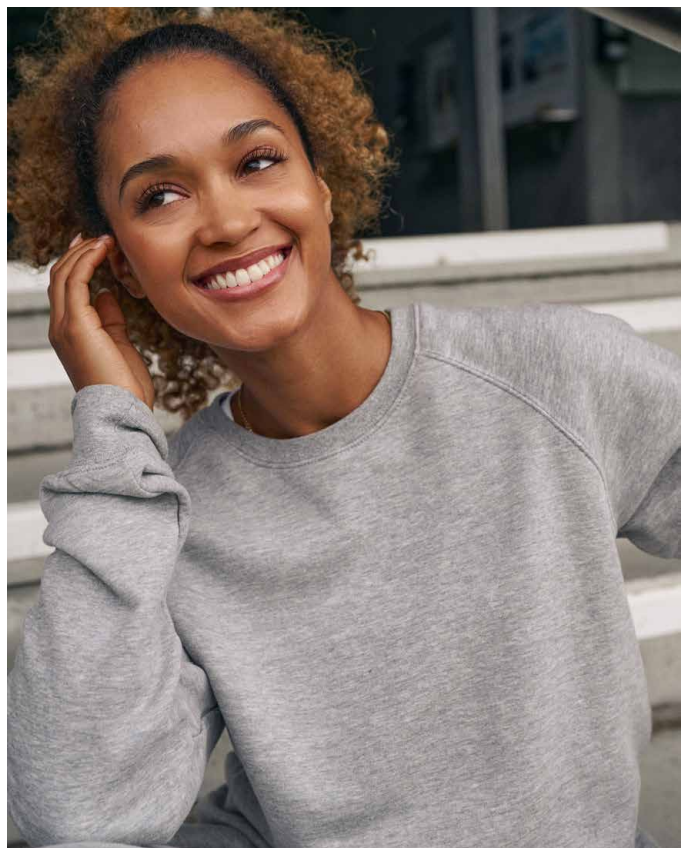
7026

A full-page photograph of four models walking through a modern subway station. From left to right: a woman in a dark quilted vest over a black t-shirt and grey sweatpants; a man in a dark quilted vest over a white t-shirt and grey sweatpants; a woman in a grey crewneck sweatshirt and grey sweatpants; and a man in a dark quilted vest over a grey hoodie and dark pants. The background shows the concrete structure of the subway with overhead lights.

RED

Schlichte und stylische Freizeitstyles

- // Dezentes Branding mit Flaglabel
- // Weiche Biobaumwolle für guten Tragekomfort
- // Normale Passform und vielfältige Styles





ÜBERSICHT RED



HMLRED BASIC T-SHIRT S/S

HERREN	215119	EUR 17.95
KINDER	215120	EUR 14.95
DAMEN	215121	EUR 17.95



HMLRED CLASSIC POLO

UNISEX	215113	EUR 29.95
--------	--------	-----------



HMLRED CLASSIC SWEATSHIRT

HERREN	215101	EUR 39.95
KINDER	215102	EUR 29.95
DAMEN	215103	EUR 39.95



HMLRED CLASSIC HOODIE

HERREN	215095	EUR 44.95
KINDER	215096	EUR 39.95
DAMEN	215097	EUR 44.95



HMLRED CLASSIC ZIP HOODIE

HERREN	215089	EUR 49.95
DAMEN	215091	EUR 49.95



HMLRED BASIC SWEAT SHORTS

UNISEX	216970	EUR 29.95
--------	--------	-----------



HMLRED QUILTED WAISTCOAT

HERREN	215212	EUR 79.95
DAMEN	215214	EUR 79.95



HMLRED QUILTED JACKET

HERREN	215209	EUR 89.95
DAMEN	215211	EUR 89.95



HMLRED BASIC SWEAT PANTS

HERREN	215107	EUR 39.95
DAMEN	215109	EUR 39.95







HMLRED BASIC T-SHIRT S/S

- 100 % Baumwolle
- Webetikett am unteren Saum



HERREN	215119	S - 5XL*	EUR 17.95
KINDER	215120	116 - 176	EUR 14.95
DAMEN	215121	XS - 2XL	EUR 17.95

*4XL und 5XL sind nur in 2001, 7026 und 9001 erhältlich

Black [2001], Grey melange [2006], Tango red [3365],
Empire yellow [5021], Jelly bean [6235], Marine [7026],
True blue [7045], White [9001]



2001



2006



3365



5021



6235



7026



7045



9001

HMLRED CLASSIC POLO

- 100 % Baumwolle
- Gerippter Kragen und 2er Knopfleiste
- Webetikett am unteren Saum



UNISEX	215113	S - 5XL*	EUR 29.95
--------	--------	----------	-----------

*4XL und 5XL sind nur in 2001 und 7026 erhältlich

Black [2001], Grey melange [2006], Marine [7026],
White [9001]



2001



2006



7026



9001

HMLRED CLASSIC SWEATSHIRT

- 80 % Baumwolle, 20 % Polyester
- Ärmel- und Saumabschluss mit Ribpbündchen
- Webetikett am unteren Saum

HERREN	215101	S - 5XL*	EUR 39.95
KINDER	215102	116 - 176	EUR 29.95
DAMEN	215103	XS - 2XL	EUR 39.95

*4XL und 5XL sind nur in 2001 und 7026 erhältlich

Black [2001], Grey melange [2006], Marine [7026]



2001



2006



7026



HMLRED CLASSIC HOODIE

- 80 % Baumwolle, 20 % Polyester
- Ärmel- und Saumabschluss mit Ribpbündchen
- Webetikett am unteren Saum
- Kapuze mit Kordelzug [Kinder ohne Kordelzug]

HERREN	215095	S - 5XL*	EUR 44.95
KINDER	215096	116 - 176	EUR 39.95
DAMEN	215097	XS - 2XL	EUR 44.95

**4XL und 5XL sind nur in 2001 und 7026 erhältlich*

Black [2001], Grey melange [2006], Marine [7026]



2001



2006



7026

HMLRED CLASSIC ZIP HOODIE

- 80 % Baumwolle, 20 % Polyester
- Frontreißverschluss
- Webetikett am unteren Saum

HERREN	215089	S - 5XL*	EUR 49.95
DAMEN	215091	XS - 2XL	EUR 49.95

**4XL und 5XL sind nur in 2001 und 7026 erhältlich*

Black [2001], Grey melange [2006], Marine [7026]



2001



2006



7026

HMLRED BASIC SWEAT SHORTS

- 80 % Baumwolle, 20 % Polyester
- Seitentaschen
- Webetikett am unteren Saum

UNISEX	216970	S - 5XL*	EUR 29.95
--------	--------	----------	-----------

**4XL und 5XL sind nur in 2001 erhältlich*

Black [2001], Grey melange [2006]



2001



2006



HMLRED QUILTED WAISTCOAT

- Hauptmaterial: 100 % Polyamid
- Futter: 100 % Polyester
- Gefütterte Weste mit gesteppter Polsterung
- Seitentaschen mit Reißverschluss
- Frontreißverschluss
- Innentasche
- Webetikett am unteren Saum

HERREN	215212	S - 3XL	EUR 79.95
DAMEN	215214	XS - 2XL	EUR 79.95

Black [2001], Dark olive [6086]



2001



6086

HMLRED QUILTED JACKET

- Hauptmaterial: 100 % Polyamid
- Futter: 100 % Polyester
- Gefütterte Jacke mit gesteppter Polsterung
- Seitentaschen mit Reißverschluss
- Frontreißverschluss
- Innentasche
- Druckknopf am Ärmelbündchen
- Webetikett am unteren Saum

HERREN	215209	S - 3XL	EUR 89.95
DAMEN	215211	XS - 2XL	EUR 89.95

Black [2001], Dark olive [6086], Marine [7026]



2001



6086



7026

HMLRED BASIC SWEAT PANTS

- 80 % Baumwolle, 20 % Polyester
- Seitentaschen
- Bündchen am Beinabschluss
- Webetikett am unteren Saum

HERREN	215107	S - 5XL*	EUR 39.95
DAMEN	215109	XS - 2XL	EUR 39.95

*4XL und 5XL sind nur in 2001 erhältlich

Black [2001], Grey melange [2006]



2001



2006



A man and a woman are posing in outdoor athletic wear. The woman, on the left, has curly hair and is wearing a dark jacket and pants, leaning against a metal railing. The man, on the right, is wearing a dark puffer jacket, a beanie, and shorts, standing with his hands in his pockets. Both are wearing white socks and sneakers. The background is a dark, industrial-looking wall.

OUTERWEAR

Eine Auswahl der besten Styles in Sachen
Oberbekleidung aus unseren Teamlines

- // Oberbekleidung für Schutz bei Wind und Wetter
- // Verschieden Styles und Farben für jeden Zweck
- // Spitzentechnologie für optimale Leistungsfähigkeit





HMLLEAD 2.0 ALL-WEATHER JACKET

- 100% recyceltes Polyester
- Gewebtes Material
- Frontreißverschluss mit Zippergarage
- Reißverschlussstaschen
- Verstaubare Kapuze mit Kordelzug (Kindergrößen ohne Kordelzug)
- Fluorfrei
- Wasserabweisend
- Normale Passform



UNISEX	223776	XS - 3XL	EUR 79.95
KINDER	223777	116 - 164	EUR 69.95

Black [2001], Marine [7026]



2001



7026

HMLAUTHENTIC ALL WEATHER JACKET

- Hauptmaterial: 100 % recyceltes Polyester
- Sturm-Manschette: 95 % Polyester, 5 % Elasthan
- Kapuze und Saum mit Kordelzug und Stoppern
- Reißverschlussstaschen
- Gewebtes Winkelband
- Wassersäule 3000 mm
- Logodruck auf Wasserbasis
- BeeCool Feuchtigkeitsmanagement



UNISEX	220000	XS - 3XL	EUR 79.95
--------	--------	----------	-----------

Black [2001]



2001

HMLESSENTIAL AW JACKET

- 100 % recyceltes Polyester
- Mesh-Innenfutter
- Frontreißverschluss mit Zippergarage
- Seitentaschen mit Reißverschluss
- Wassersäule 3000 mm
- Logodruck auf Wasserbasis
- Fluorfrei



UNISEX	224552	S - 3XL	EUR 44.95
KINDER	224553	116 - 164	EUR 42.95

Black [2001], True red [3062], Marine [7026],
True blue [7045]



2001



3062



7026



7045



HMLLEAD 2.0 BENCH JACKET

- 100% recyceltes Polyester
- Gewebtes Material
- Frontreißverschluss mit Zippergarage
- Reißverschlussaschen
- Verstaubare Kapuze mit Kordelzug (Kindergrößen ohne Kordelzug)
- Innentasche
- Fluorfrei
- Wasserabweisend
- Normale Passform



UNISEX	223778	XS - 3XL	EUR 119.95
KINDER	223779	116 - 164	EUR 109.95

Black [2001], Marine [7026]



2001



7026

HMLAUTHENTIC BENCH JACKET

- Hauptmaterial: 100 % Polyester
- Sturm-Manschette: 95 % Polyester, 5 % Elasthan
- Kapuze und Saum mit Kordelzug und Stoppern
- Reißverschlussaschen
- Gewebtes Winkelband
- Wassersäule 3000 mm
- Logodruck auf Wasserbasis
- BeeCool Feuchtigkeitsmanagement



UNISEX	219998	XS - 3XL	EUR 119.95
--------	--------	----------	------------

Black [2001]



2001

HMLCORE XK BENCH JACKET

- 100 % Polyester
- Frontreißverschluss mit Zippergarage
- Seitentaschen mit Reißverschluss
- Logo- und Winkeldruck auf Wasserbasis
- Wasserabweisend



UNISEX	211488	S - 4XL	EUR 89.95
KINDER	212657	116 - 176	EUR 79.95

Black [2001], Marine [7026]



2001



7026



HMLESSENTIAL SHORT BENCH JKT

- 100 % recyceltes Polyester
- Gefütterte Jacke aus Polyestergewebe
- Frontreißverschluss mit Zippergarage
- Reißverschlussaschen
- Logodruck auf Wasserbasis
- Wasserabweisend
- Fluorfrei



UNISEX	224554	S - 3XL	EUR 79.95
KINDER	224555	116 - 164	EUR 74.95

Black [2001], Marine [7026]



2001



7026

HMLPRO TRAINING LIGHTWEIGHT JACKET

- 100% recyceltes Polyester
- Leichtes, gewebtes Material
- Frontreißverschluss mit Zippergarage
- Reißverschlussaschen
- Elastischer Bund
- Wasserabweisend
- Effektiver Schutz vor Wind und Kälte



UNISEX	223816	S - 3XL	EUR 69.95
--------	--------	---------	-----------

Black [2001], Marine [7026]



2001



7026

HMLCORE XK SPRAY JACKET

- 100 % Polyester
- Frontreißverschluss mit Zippergarage
- Seitentaschen mit Reißverschluss
- Verstaubare Kapuze
- Wassersäule 2000 mm
- Logo- und Winkeldruck auf Wasserbasis



UNISEX	211486	S - 4XL*	EUR 49.95
KINDER	211487	116 - 176	EUR 47.95

*4XL ist nur in 2001 erhältlich

Black [2001], True red [3062], Jelly bean [6235],
Marine [7026], True blue [7045]



2001



3062



6235



7026



7045



HMLGO FLEECE JACKET

- 100 % Polyester
- Warmes Fleece-Material
- Seitentaschen mit Reißverschluss
- Frontreißverschluss mit Zippergarage
- Logodruck auf Wasserbasis
- Fluorfrei

HERREN	221008	S - 3XL	EUR 64.95
DAMEN	221010	XS - 2XL	EUR 64.95

Black [2001]



2001

HMLGO SHELL JACKET

- 100 % Polyester
- Wind- und wasserabweisend
- Seitentaschen mit Reißverschluss
- Frontreißverschluss mit Zippergarage
- Logodruck auf Wasserbasis
- Fluorfrei



UNISEX	221014	S - 3XL	EUR 89.95
--------	--------	---------	-----------

Black [2001], Marine [7026]



2001



7026

HMLGO PARKA JACKET

- 100 % Polyester
- Logodruck auf Wasserbasis
- Druckknopf und Zwei-Wege-Reißverschluss
- Reißverschlussstaschen
- Innentasche auf der Brust
- Kapuze mit Kordelzug
- Windschutzbündchen mit Daumenloch
- Wasser- und windabweisend (3000 mm)
- Fluorfrei



UNISEX	221017	S - 3XL	EUR 99.95
--------	--------	---------	-----------

Black [2001], Marine [7026]



2001



7026



HMLGO QUILTED HOOD JACKET

- 100 % Polyester
- Gefütterte Jacke mit gesteppter Polsterung
- Seitentaschen mit Reißverschluss
- Frontreißverschluss mit Zippergarage
- Logodruck auf Wasserbasis
- Fluorfrei



HERREN	221001	S - 3XL	EUR 89.95
KINDER	221002	116 - 176	EUR 84.95
DAMEN	221003	XS - 2XL	EUR 89.95

Black [2001], Marine [7026]



2001



7026

HMLRED QUILTED WAISTCOAT

- Hauptmaterial: 100 % Polyamid
- Futter: 100 % Polyester
- Gefütterte Weste mit gesteppter Polsterung
- Seitentaschen mit Reißverschluss
- Frontreißverschluss
- Innentasche
- Webetikett am unteren Saum

HERREN	215212	S - 3XL	EUR 79.95
DAMEN	215214	XS - 2XL	EUR 79.95

Black [2001], Dark olive [6086]



2001



6086

HMLRED QUILTED JACKET

- Hauptmaterial: 100 % Polyamid
- Futter: 100 % Polyester
- Gefütterte Jacke mit gesteppter Polsterung
- Seitentaschen mit Reißverschluss
- Frontreißverschluss
- Innentasche
- Druckknopf am Ärmelbündchen
- Webetikett am unteren Saum

HERREN	215209	S - 3XL	EUR 89.95
DAMEN	215211	XS - 2XL	EUR 89.95

Black [2001], Dark olive [6086], Marine [7026]



2001



6086



7026



HMLESSENTIAL TRAINING SOCKS

- 95% recyceltes Polyester, 5% Elasthan
- Verstärkung an Ferse und Zehen
- Fußgewölbeunterstützung für optimalen Komfort
- Gestrickte hummel-Winkel



UNISEX 226911 27/30 - 47/50 EUR 8.95

Black/white [2114], White/black [9124]



2114

9124

HMLESSENTIAL GRIP SOCKS

- 56% recyceltes Polyester, 35% Bio-Baumwolle, 8% Elasthan, 1% recyceltes Polyamid
- Verstärkung an Ferse und Zehen
- Fußgewölbeunterstützung für optimalen Komfort
- Anti-Rutsch-Sohle



UNISEX 226915 35/38 - 43/46 EUR 14.95

Black/white [2114], White/black [9124]



2114

9124

HMLPRO GRIP SOCKS

- 91% recyceltes Polyester, 8% Elasthan, 1% recyceltes Polyamid
- Verstärkung an Ferse und Zehen
- Fußgewölbeunterstützung für optimalen Komfort
- Achillessehnenstütze
- Rippbündchen
- Anti-Rutsch-Sohle



UNISEX 226914 35/38 - 43/46 EUR 19.95

Black/white [2114], White/black [9124]



2114

9124



3-PACK BASIC SOCK

- 80 % recycelte Baumwolle, 20 % Polyester
- Weiche Zehennaht
- Winkel-Detail

UNISEX 022030 8 - 14 EUR 9.95

Black [2001], White [9001]



2001

9001

FUNDAMENTAL 3-PACK SOCK

- 80 % Baumwolle, 17 % Polyamid, 3 % Elasthan
- Feuchtigkeitsregulierung
- Unterstützung für den Fußrücken
- Winkel auf der Rückseite

UNISEX 022140 8 - 14 EUR 17.95

Black [2001], White [9001]



2001

9001

ANKLE SOCK SMU

- 80 % Baumwolle, 17 % Polyester, 3 % Elasthan
- Rippstoff am Saum für perfektes Tragegefühl
- Eingestickte Größe

UNISEX 022129 8 - 14 EUR 2.95

Black/white [2114], White/black [9124]



2114

9124



BASIC CAP

- 100 % Polyester
- Basic-Cap mit Lüftungslöchern
- Riemenverschluss hinten zur Größenregulierung



089066 EINHEITSGRÖSSE EUR 24.95

Black [2001]



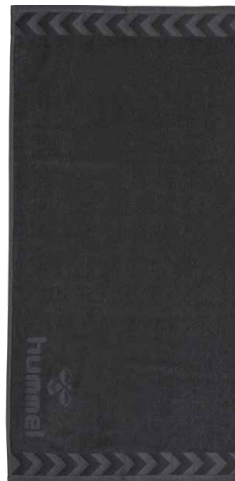
2001

HUMMEL SMALL TOWEL

- 100 % Baumwolle
- Handtuch aus Jacquard-Strick mit hummel-Logo und Winkeln
- Größe: L: 100 x B: 50cm

208804 100x50 cm EUR 24.95

Asphalt [1525], Black [2001]



1525

2001

HUMMEL LARGE TOWEL

- 100 % Baumwolle
- Handtuch aus Jacquard-Strick mit hummel-Logo und Winkeln
- Größe: L: 160 x B: 70 cm

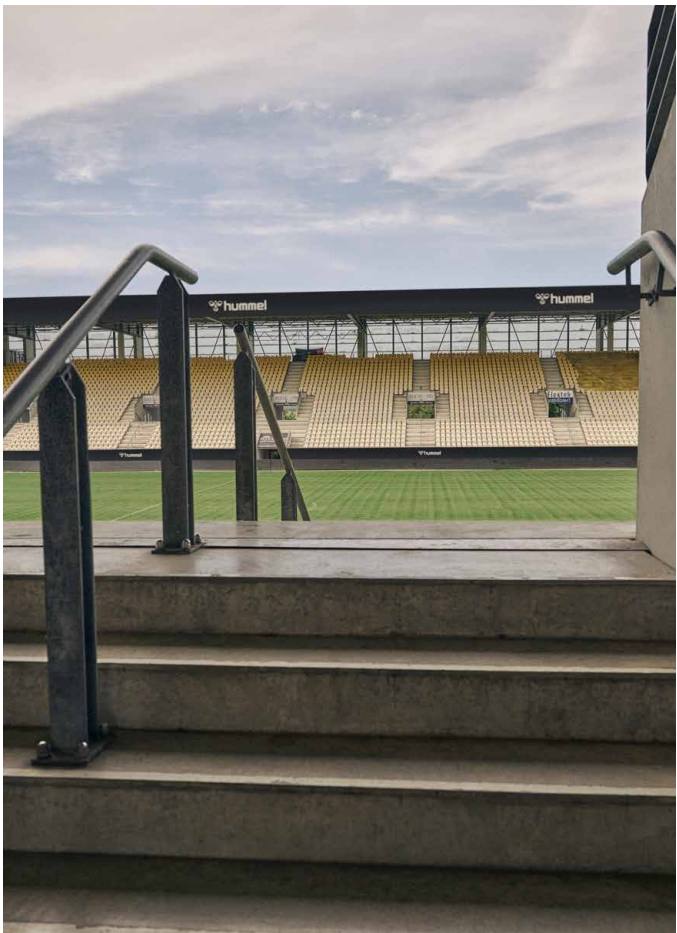
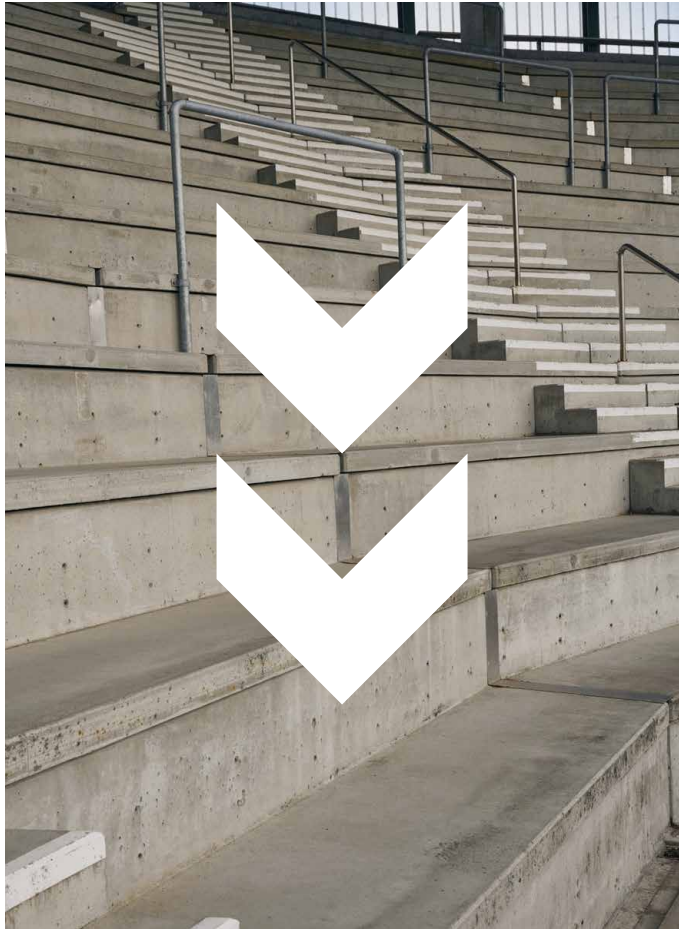
208805 160x70 cm EUR 29.95

Asphalt [1525], Black [2001]



1525

2001





HML ESSENTIAL POOL SLIDE

- Außensohle: 90% EVA, 10% Gummi
- Obermaterial: 100% Polyurethan
- Futter: 100% Polyester
- Geformtes Fußbett



2001



7666

UNISEX 232682 36 - 50 EUR 24.95

Black [2001], Peacoat [7666]



HML LEAD POOL SLIDE

- Außensohle: 100% EVA
- Obermaterial: 100% Polyurethan
- Futter: 100% Polyester
- Geformtes Fußbett
- Super weich



2001

UNISEX 228256 36 - 50 EUR 29.95

Black [2001]





GRÖSSENÜBERSICHT

TEXTILIEN KINDER

EU YEAR/CM	4/104	5/110	6/116	7/122	8/128	9/134	10/140	11/146	12/152	13/158	14/164	15/170	16/176
US YEAR	YXS/4Y		YS/6Y		8Y		YM/10Y		12Y		YL/14Y		16Y
ASIA CM	104	110	116	122	128	134	140	146	152	158	164	170	176

TEXTILIEN ERWACHSENE

EU	XS	S	M	L	XL	XXL	XXXL	XXXXL
US	XXS	XS	S	M	L	XL	XXL	XXXL
ASIA	S	M	L	XO	XXO	XXXO	XXXXO	XXXXXO

SCHUHE KINDER

UK	3	4	4 ½	5	6	7	8	8 ½	9	10	11	11 ½	12	13	1	2	2 ½
US	4	5	5 ½	6	7	8	9	9 ½	10	11	12	12 ½	13	1	2	2 ½	3 ½
EU	19	20	21	22	23	24	25	26	27	28	29	30	31	32	33	34	35
JAPAN	10	11	11 ½	12	13	14	15	16	16 ½	17	17 ½	18	19	20	21	21 ½	22

SCHUHE ERWACHSENE

UK	5	5 ½	6	6 ½	7	7 ½	8	8 ½	9	9 ½	10	10 ½	11	11 ½	12	12 ½	13	13 ½	14	14 ½	15
USM	6	6 ½	7	7 ½	8	8 ½	9	9 ½	10	10 ½	11	11 ½	12	12 ½	13	13 ½	14	14 ½	15	15 ½	16
USL	6 ½	7	7 ½	8	8 ½	9	9 ½														
EU	38	38 ½	39	40	40 ½	41	42	42 ½	43	44	44 ½	45	46	46 ½	47	48	48 ½	49	49 ½	50	51
JAPAN	24	24 ½	25	25 ½	26	26 ½	27	27 ½	28	28 ½	29	29 ½	30	30 ½	31	31 ½	32	32 ½			33